

Согласовано:
Собственник/председатель
(руководитель) органа управления
объекта кондоминиума (ОСИ/КСК/ПТ)

__ " __ 20__ г.

ГУ "Управление
архитектуры, градостроительства
и земельных отношений
города Астаны"

__ " __ 20__ г.

Концепция по размещению наружной (визуальной) информации
на фасаде здания (сооружения) на территории
города Астаны

Здание по адресу: улица Шамши Калдаяков, 11

Район: Алматы.

Назначение объекта: МЖК



Директор
КГУ "Астана-Жарнама"
акимата г.Астаны
Сабырқулов А.Т.

Заместитель
директора КГУ "Астана-Жарнама"
акимата г.Астаны

Ермеқбай Д.А.

Руководитель отдела по обработке
и анализу информации о состоянии
архитектурного облика

Ролланова Т.Р.

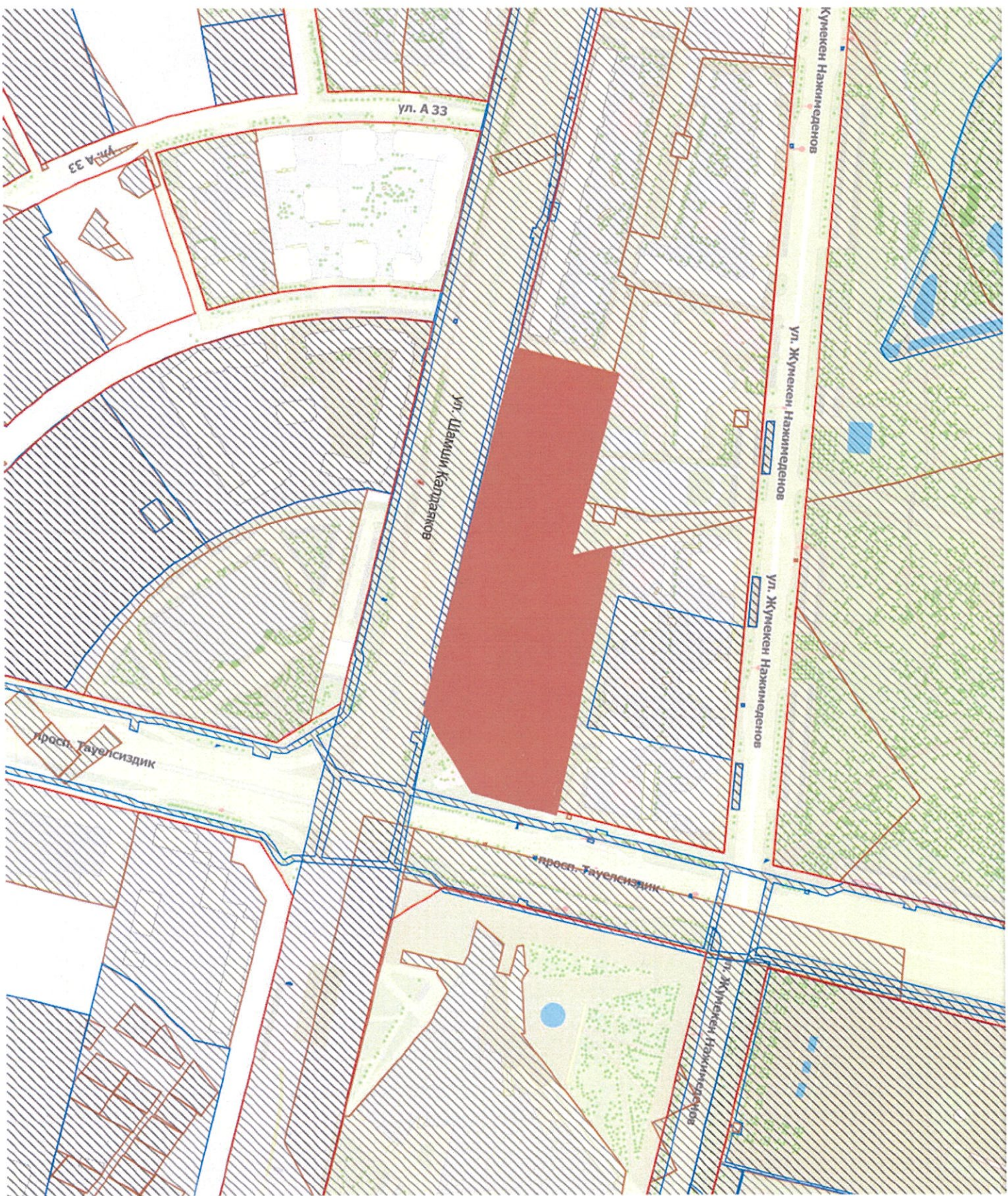
Содержание комплексного решения фасада

Ситуационная план-схема с размещением объекта. Масштаб (1:2000 – 1:5000)

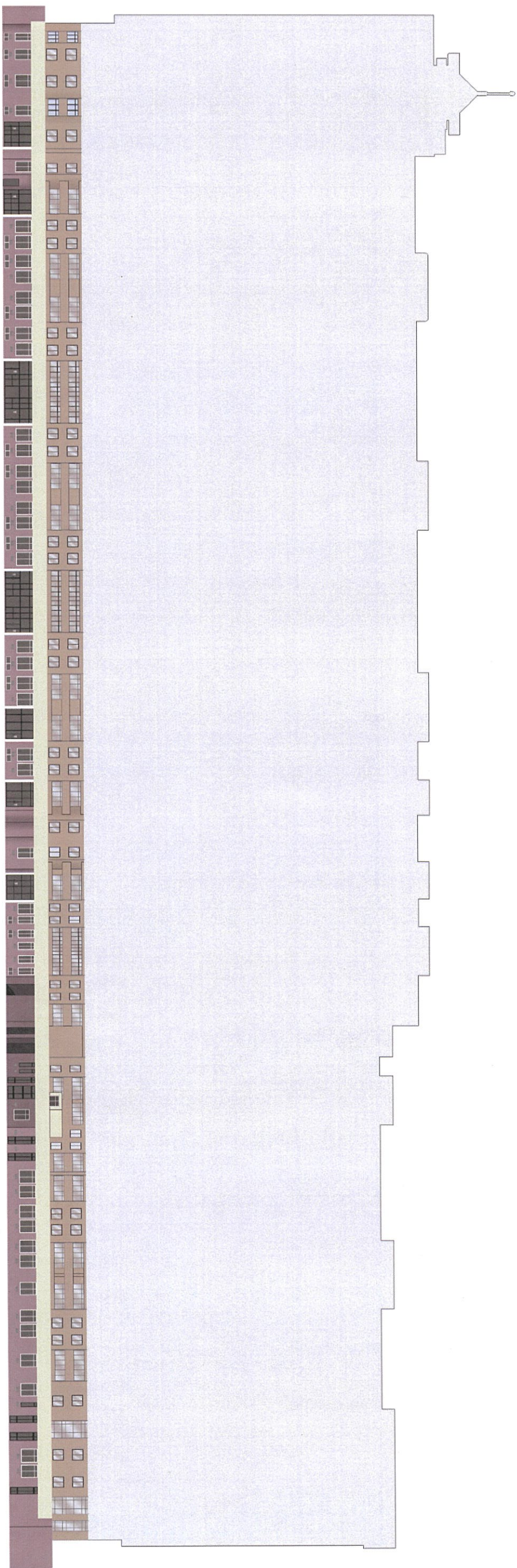
№ листа	Наименование ЖК "Гранд Астана"
1.	Раздел исходных данных.
1	Ситуационная схема расположения объекта. Пояснительная записка.
2.	Раздел сведений о размещении наружной (визуальной) информации на фасаде здания.
1	Архитектурно-колористическое решение фасадов. Южный фасад
2	Схема допустимого размещения наружной (визуальной) информации и инженерного оборудования. Западный фасад.
3	Схема допустимого размещения наружной (визуальной) информации и инженерного оборудования. Западный фасад.
3.	Сведения об отделке фасадов. Ведомость информационных конструкций
4.	Сведения о конструкциях объектов наружной (визуальной) информации.
1	Сведения о конструкциях объектов наружной (визуальной) информации. (Вывеска)
2	Сведения о конструкциях объектов наружной (визуальной) информации. (Маркиза)
3	Сведения о конструкциях объектов наружной (визуальной) информации. (Панель-кронштейн)
5.	Раздел фотофиксации фасадов.

Пояснительная записка

- основа для к подготовке концепции по размещению наружной (визуальной) информации на фасаде здания -
- пункт 15 плана работы по формированию архитектурного облика фасадов зданий (сооружений)
- на июль 2024 год;
- 16 этажей;
- год постройки 2009.



Исполнитель	Ержан Е. С.	Подпись	Дата	2. Астана, район Алматы, улица Шамши Калдаяков, 11.	Разработчик КГУ "Астана - Жарнама" оқуыма 2. Астана	Лист 11
Рук. отд.	Роланова Т.Р.		08.04			
Ситуационная схема расположения объекта.						
Пояснительная записка.						

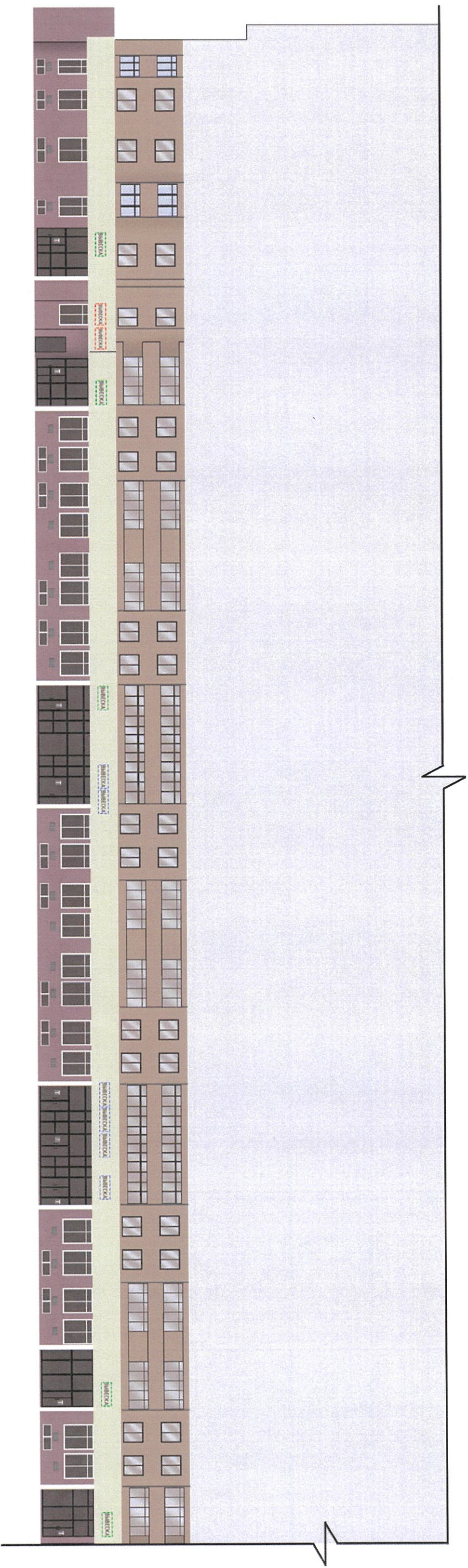
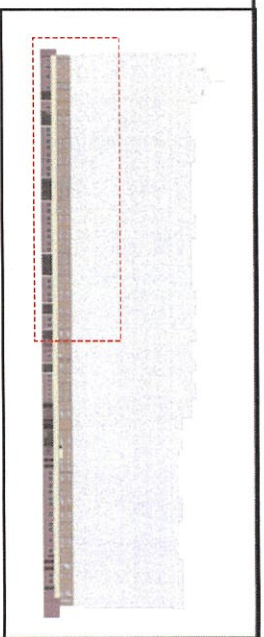


T - информационная табличка

— - адресный аншлаг

■ - наружный блок кондиционеров

Исполнитель	Ержан Е.С.	Подпись	<i>[Signature]</i>	Дата	08.24	2. Астана, район Алматы, улица Шамши Калдаяков, 11. Паспорт фасада. Южный фасад(по улице Ш. Калдаяков).	Разработчик КТУ "Астана-Жарнама" ақимапа 2.Астана	Лист 2.1
Рук. отд.	Роланова Т.Р.	<i>[Signature]</i>	01.24					



- допустимое размещение вывески



- допустимое размещение вывески



- допустимое размещение вывески



- наружный блок кондиционеров

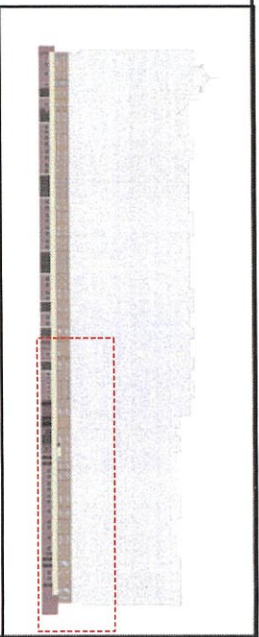


- информационная табличка



- адресный аншлаз

Исполнитель	Ержан Е.С.	Подпись	Дата	2. Астана, район Алматы, улица Ш. Калдаякөв, 11. Паспорт фасада. Южный фасад/по улице Ш. Калдаякөв).	Разработчик КГУ "Астана-Жарнама" оқуыма 2.Астана	Лист 22
Рук. отд.	Романова Т.Р.		01.09			



- допустимое размещение вывески



- допустимое размещение вывески



- допустимое размещение вывески



- наружный блок кондиционеров



- информационная табличка



- адресный аншлаг

Исполнитель	Ержан Е.С.	Подпись		Дата	08.24	г. Астана, район Алматы, улица Ш. Калдаякбай, 11.	Разработчик КТУ "Астана-Жарнама" оқпимата 2.Астана	Лист 23
Рук. отд.	Роланова Т.Р.		28.04	Паспорт фасада. Южный фасад (по улице Ш. Калдаякбай).				

Сведения об отделке фасадов

№ п/п	Наименование элемента	Материал и/или вид отделки	Марка цвета по палитрам:	Цвет	Образец цвета
1	Отделка фасада	Керамо-гранит	а8957f Нех.	Коричневый	
2	Отделка фасада	Декоративный кирпич	7e6566	Светло-бордовый	
3	Отделка входной группы	Металлопластиковый стеклопакет	453f38	Коричневый	
4	Отделка фюзера или поля	Керамо-гранит	e2dfc7	Бежевый	
5	Окна и витражи	Металлопластиковый Стеклопакет	453f38	Коричневый	

Ведомость информационных конструкций

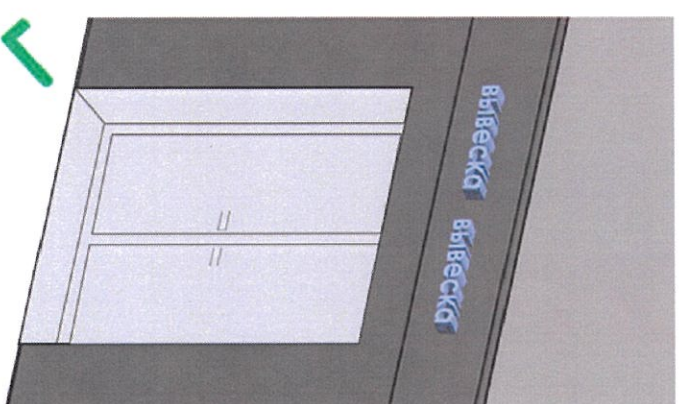
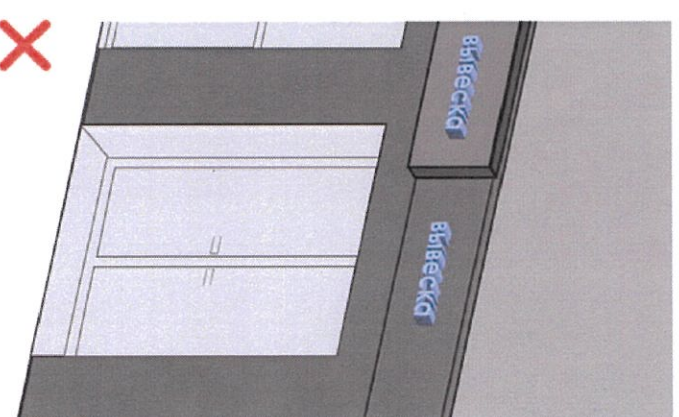
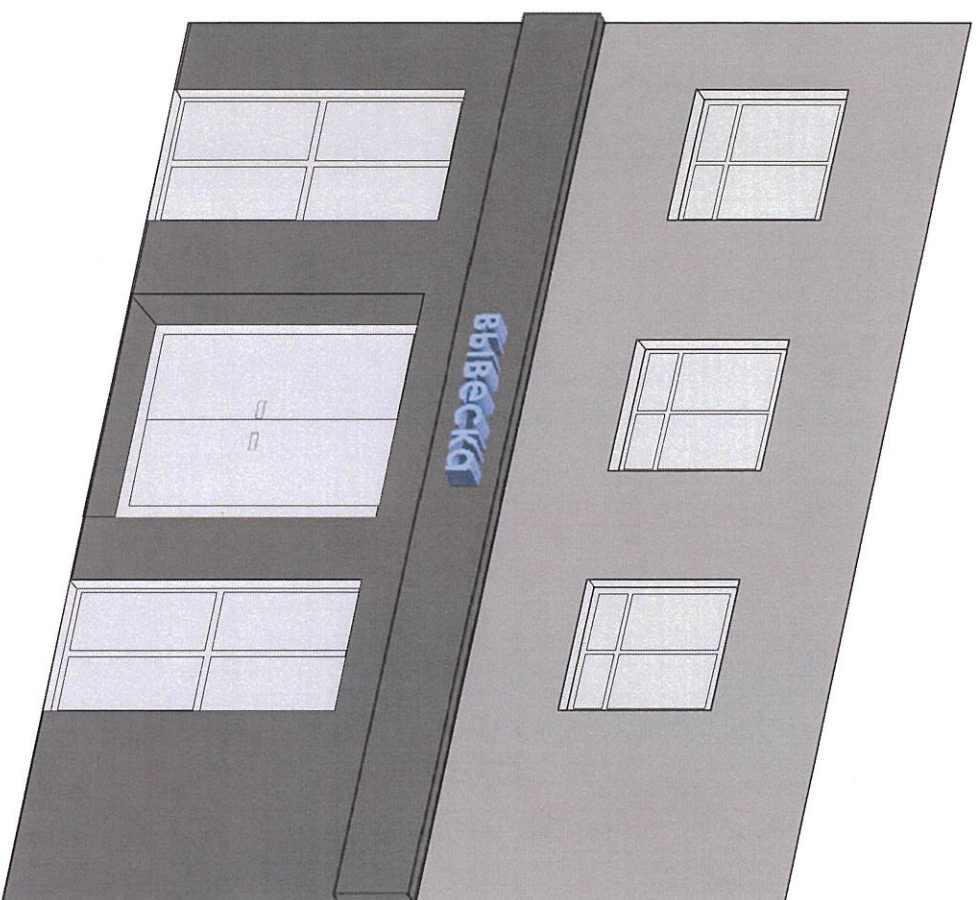
№ поз.	Тип конструкции	Обозначение	Освещение (Внутренне /Внешнее)	Место расположения	Габаритные размеры Ш(м) x В(м)	Уровень от нулевой точки
ИК	Вывеска *		Внутренне - Светодиоды	Фасад	2 x 0,8	4,300
ИК	Вывеска *		Внутренне - Светодиоды	Фасад	2,4 x 0,8	4,300
ИК	Вывеска *		Внутренне - Светодиоды	Фасад	3 x 0,8	4,300
ИК	Информационная табличка **		-	Входная группа	0,21 x 0,297	1,500
ИК	Адресный аншлаg*****		-	Фасад	0,7 x 0,3	4,400

Вывеска * - вывеска должна содержать информацию о наименовании и роде деятельности, устанавливаемая на государственном языке, при необходимости также на русском и (или) других языках, включая средства их индивидуализации, и размещаться в пределах входа в здание по числу входов в него (1 вход = 1 вывеска, 2 входа = 2 вывески), на единой горизонтальной оси.

Информационная табличка ** - отражают сведения об организации, режиме работы и могут размещаться как на входной двери, так и на стеклах витрин, на высоте не менее 1,2 м от нулевой точки 0,000 (названия организации, логотип если имеется, род деятельности, время работы, адрес).
Без подложки (прозрачный фон), цвет букв на усмотрение.

Адресный аншлаg***** - размещаются в двух местах в начале и в конце квартала, если длина квартала более 500 метров - дополнительно посередине квартала.

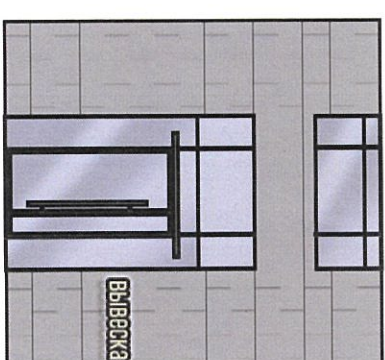
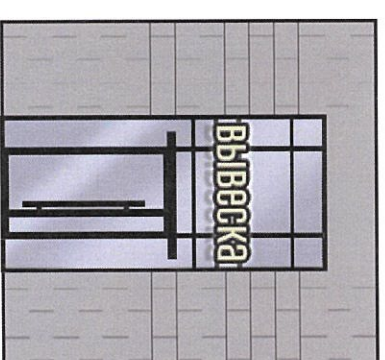
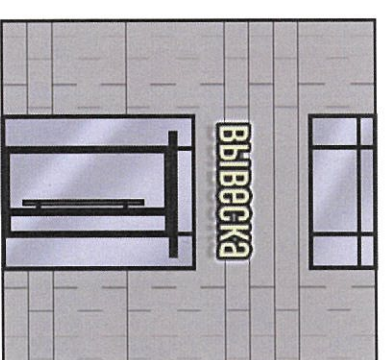
Исполнитель	Ержан Е.С.	Подпись	Дата	г. Астана, район Алматы, улица Шамши Калдаяков, 11.	
Рук. отд.	Роландова Т.Р.		08.09	Сведения об отделке фасадов.	Разработчик
				Ведомость информационных конструкций.	КГУ "Астана-Жарнама" акимата г.Астана
					Лист
					3



Вывеска

- информация о наименовании и роде деятельности физических и юридических лиц, включая средства их индивидуализации, размещаемая в пределах входа в здание по числу входов в него (один вход = одна вывеска).

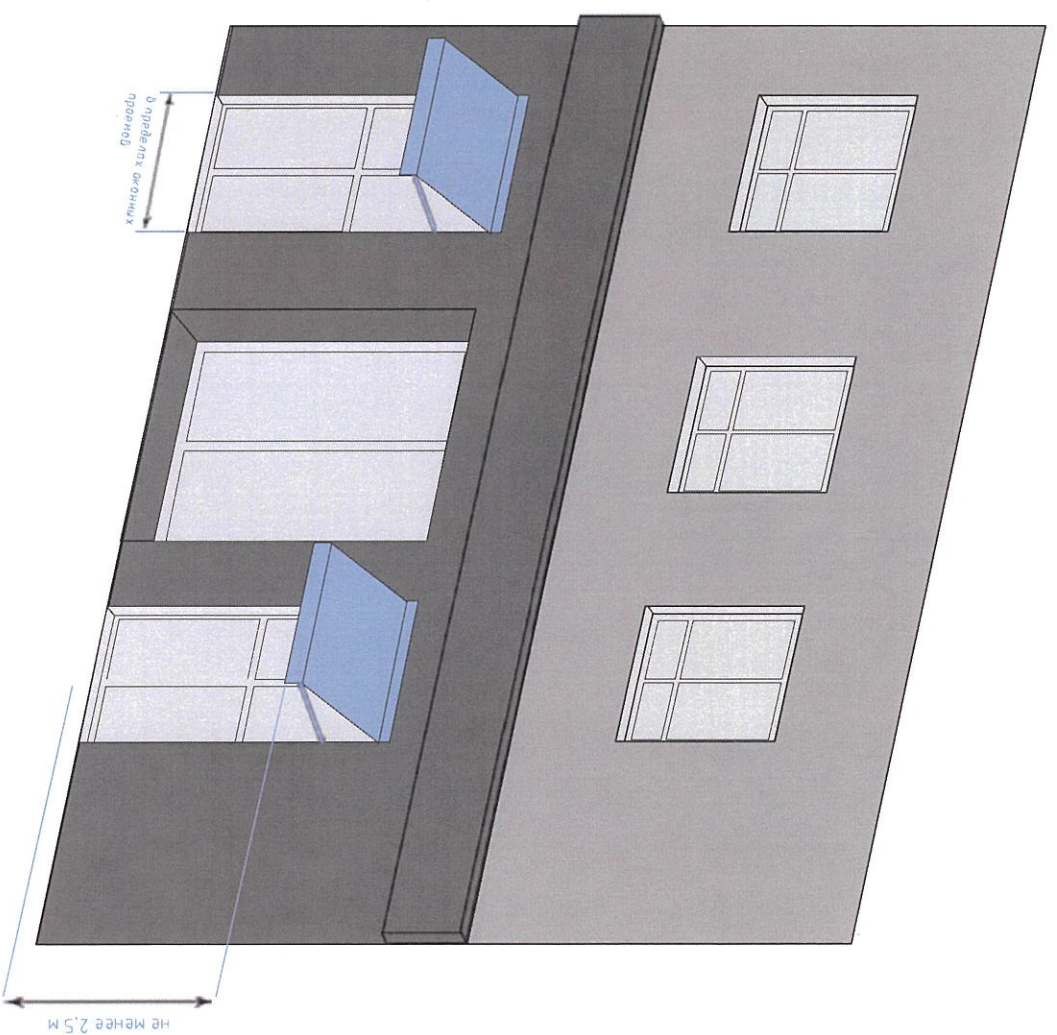
- при размещении на одном фасаде одновременно вывесок нескольких организаций, вывески указанных организаций размещаются в один высотный ряд на единой горизонтальной линии (на одном уровне, высоте);
- при наличии на фасаде объёмта фриза, наружная (визуальная) информация размещается на фризе, представляющего собой объёмные символы (без использования подложки либо с использованием подложки под цветом фасада здания);
- общая высота информационного поля (текстовой части), а также декоративно-художественных элементов настенной конструкции, размещаемой на фризе в виде объёмных символов, не может быть более 70 процентов высоты фриза;
- на вывесках допускается размещение декоративных элементов, а также текстовых, графических изображений или комбинаций, зарегистрированных в установленном порядке в качестве товарных знаков.



30 см
не более 150 см

Допустимые размещения вывесок

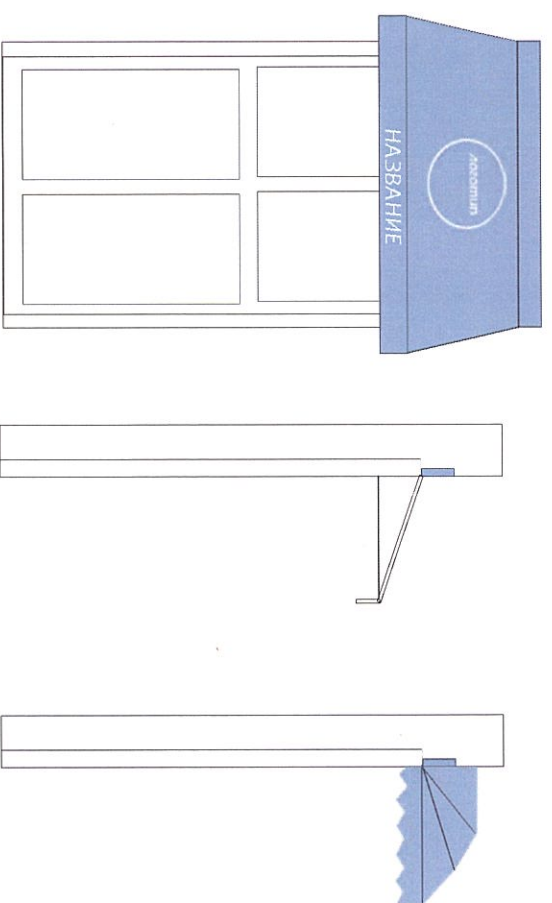
Исполнитель	Ержан Е.С.	Подпись	Дата	2. Астана, район Алматы, улица Шахши Калдаяков, 11.	Разработчик КГУ "Астана-Жарнама" оқпана 2.Астана	Лист 4.1
Рук. отдела	Ролланова Т.Р.		02.04			
Сведения о конструкциях объектов наружной (визуальной) информации (вывеска).						



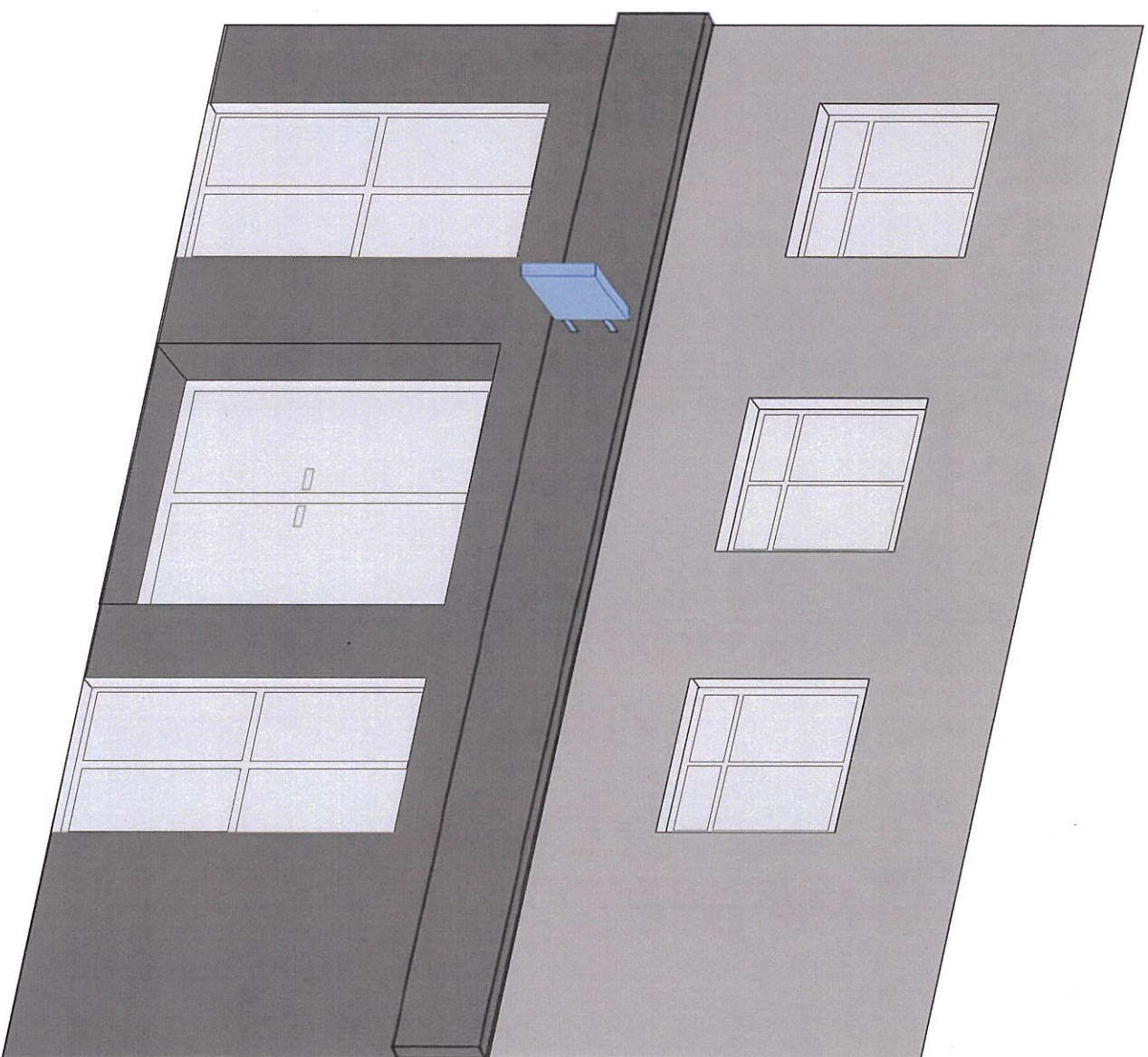
Маркиза

– средства наружной рекламы и информации, выполненные в виде козырьков и навесов с нанесенной на них рекламной информацией. Маркизы состоят из элементов крепления к зданию, каркаса и информационного поля, выполненного на мягкой или жесткой основе.

- маркизы размещаются над окнами занимаемого помещения на единой горизонтальной оси;
- на маркизе можно размещать только логотип и название компании;
- маркизы должны размещаться в пределах оконных и дверных проемов;
- архитектурные элементы дома должны быть открытыми;
- маркиза не должна занимать более 30% площади витрины;
- расстояние между нижней частью маркизы и тротуаром должна быть не менее 2,5 м;
- в дизайне маркизы не должно использоваться более двух цветов;
- маркизы следует оформлять в цветовой гамме фасада дома;
- конструкция, на которой крепится ткань маркизы, должна быть цвета здания или черного цвета.

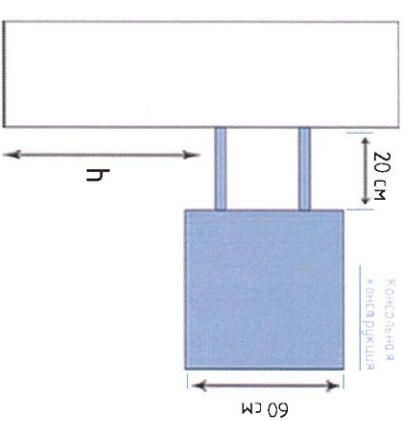


Исполнитель	Ержан Е.С.	Подпись		Дата	08.04	2. Астана, район Алматы, улица Шамш Кардаяков, 11.	Разработчик КТУ "Астана-Жарнама" оқимата 2.Астана	Лист 4.2
Рук. отдела	Романова Т.Р.							
Сведения о конструкциях объектов наружной визуальной информации (маркизы).								

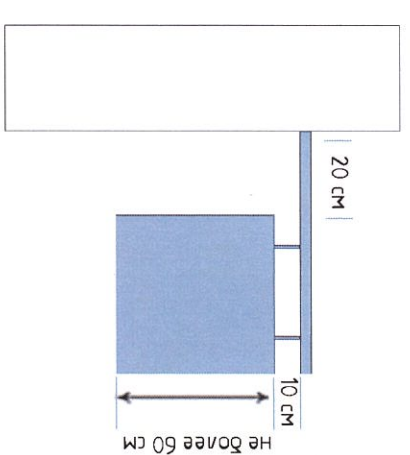


Панель-кронштейн

Небольшая двухсторонняя информационная конструкция, устанавливаемая перпендикулярно к зданиям и сооружениям, имеющая внутренний или внешний подсвет и предназначена для информирования населения об объекте.



Вертикальная панель с двойным креплением



Подвешенная панель с единым креплением

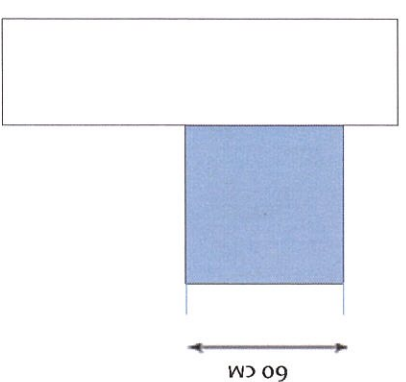
на панели-кронштейне могут быть расположены логотип, наименования организации и тип ее деятельности;

- панель-кронштейн должен размещаться на уровне информационных вывесок;

- панель-кронштейн не должен иметь мигающий источник света;

не допускается установка более одного панель-кронштейна на один субъект;

- максимальный размер панели-кронштейна не должен превышать 60 см.



Панель со скрытым креплением

Исполнитель	Ержан Е.С.	Подпись	Дата	г. Астана, район Алматы, улица Шаши Калдаяков, 11.	Разработчик КГУ "Астана-Жарнак" о.к.м.а.а. г.Астана	Лист 4.3
Рук. отдела	Роланова Т.Р.		08.24 01.24			
Сведения о конструкциях объектов наружной визуальной информации (панель-кронштейн).						



Южный фасад(по улице Шамши калдаяков)

Исполнитель	Ержан Е. С.	Подпись	Дата	2. Астана, район Алматы, улица Шамши Калдаяков, 11.	Работодчик КГУ "Астана-Жарнама"	Лист 5
Рук. отд.	Роланова Т.Р.		02.20			
Фото фиксации фасада.						