

Согласовано:  
Собственник/председатель  
(руководитель) органа управления  
объекта кондоминиума (ОСИ/КСК/ПТ)

\_\_ " \_\_ 20\_\_ г.

Гу "Управление  
архитектуры, градостроительства  
и земельных отношений  
города Астаны"

\_\_ " \_\_ 20\_\_ г.

Концепция по размещению наружной (визуальной) информации  
на фасаде здания (сооружения) на территории  
города Астаны

Здание по адресу: улица Шамши Калдаяков, 1.  
Район: Алматы.  
Назначение объекта: МЖК



Директор  
КГУ "Астана-Жарнама"  
акимата г.Астаны  
Сабырқұлов А.Т.

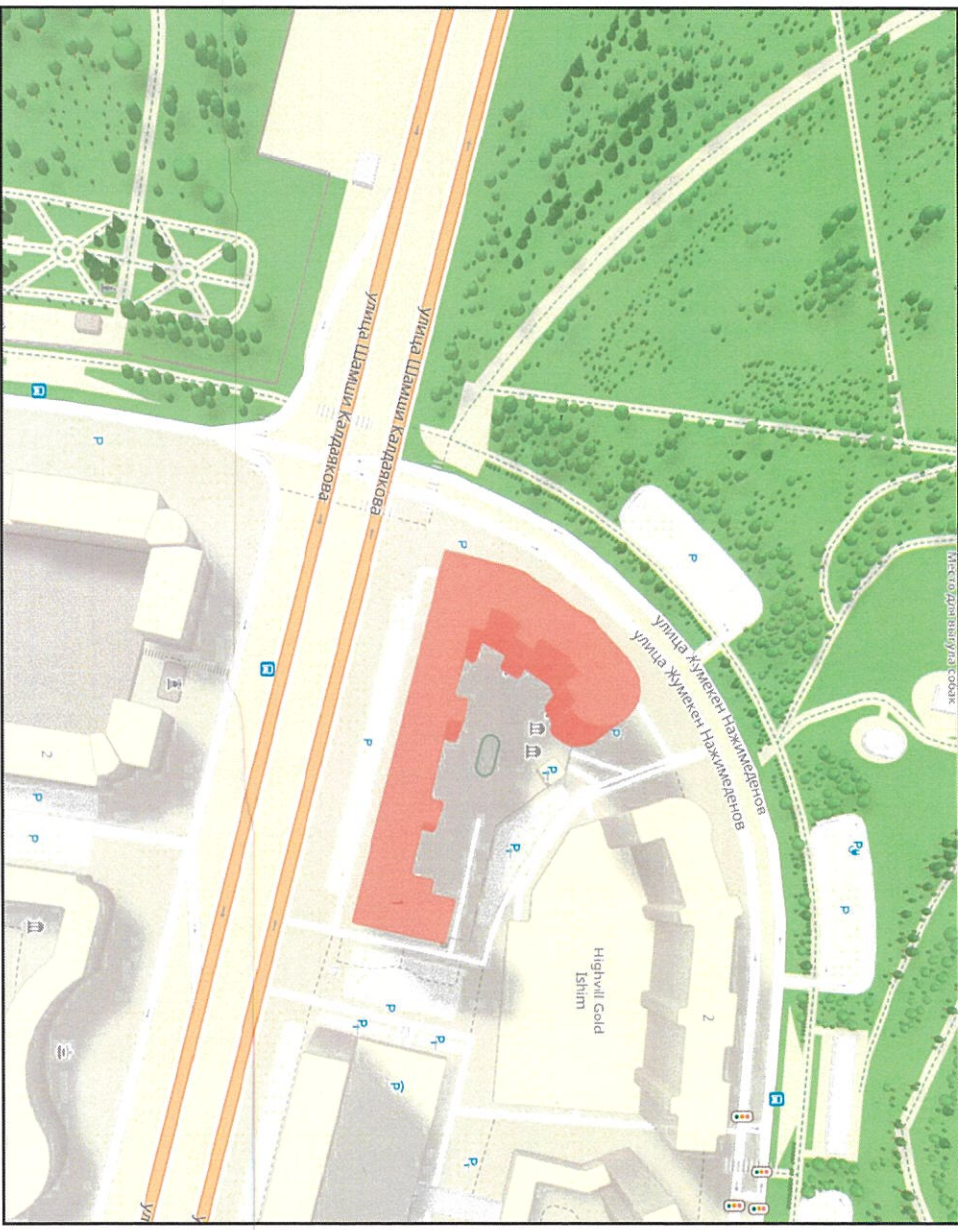
Заместитель  
директора КГУ "Астана-Жарнама"  
акимата г.Астаны  
Ермеқбай Д.А.

Руководитель отдела по обработке  
и анализу информации о состоянии  
архитектурного облика  
Ролланова Т.Р.

Содержание комплексного решения фасада

№ листа	Наименование ЖК "Гранд Астана Elite"
1. Раздел исходных данных.	
1	Ситуационная схема расположения объекта. Пояснительная записка.
2. Раздел сведений о размещении наружной (визуальной) информации на фасаде здания.	
1	Схема допустимого размещения наружной (визуальной) информации и инженерного оборудования. Южный фасад.
2	Схема допустимого размещения наружной (визуальной) информации и инженерного оборудования. Западный фасад.
3	Схема допустимого размещения наружной (визуальной) информации и инженерного оборудования. Восточный фасад. (Обложка стороны).
4	Сведения об отделке фасадов. Ведомость информационных конструкций.
3. Раздел фотофиксации фасадов.	
1	Фотофиксация текущего состояния фасадов на момент обследования.

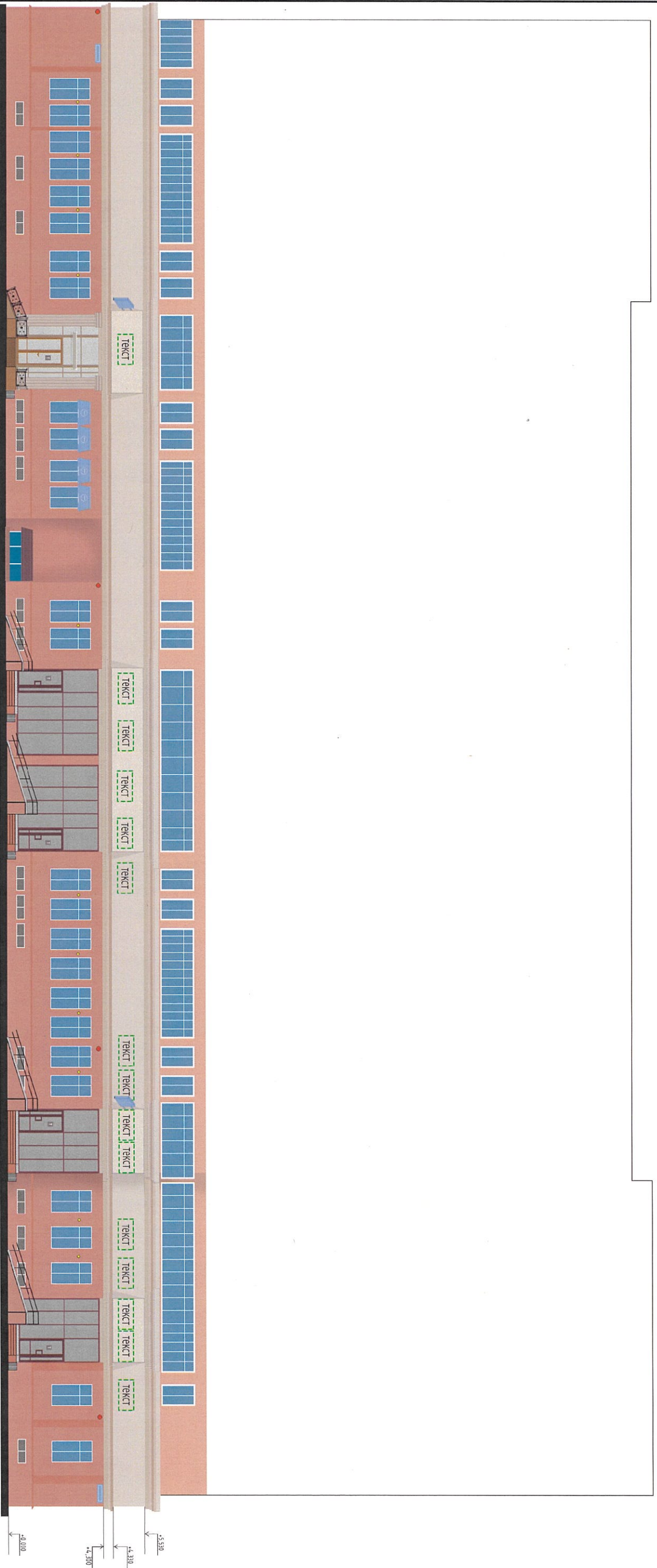
Ситуационная план-схема с размещением объекта. Масштаб (1:2000 - 1:5000)






Пояснительная записка







- Основание к подготовке концепции по размещению наружной (визуальной) информации - пункт 6 плана работ по формированию архитектурного облика фасадов зданий (созужений) на август 2024 год;  
 - 20 Этажей;  
 - Год постройки 2012г.

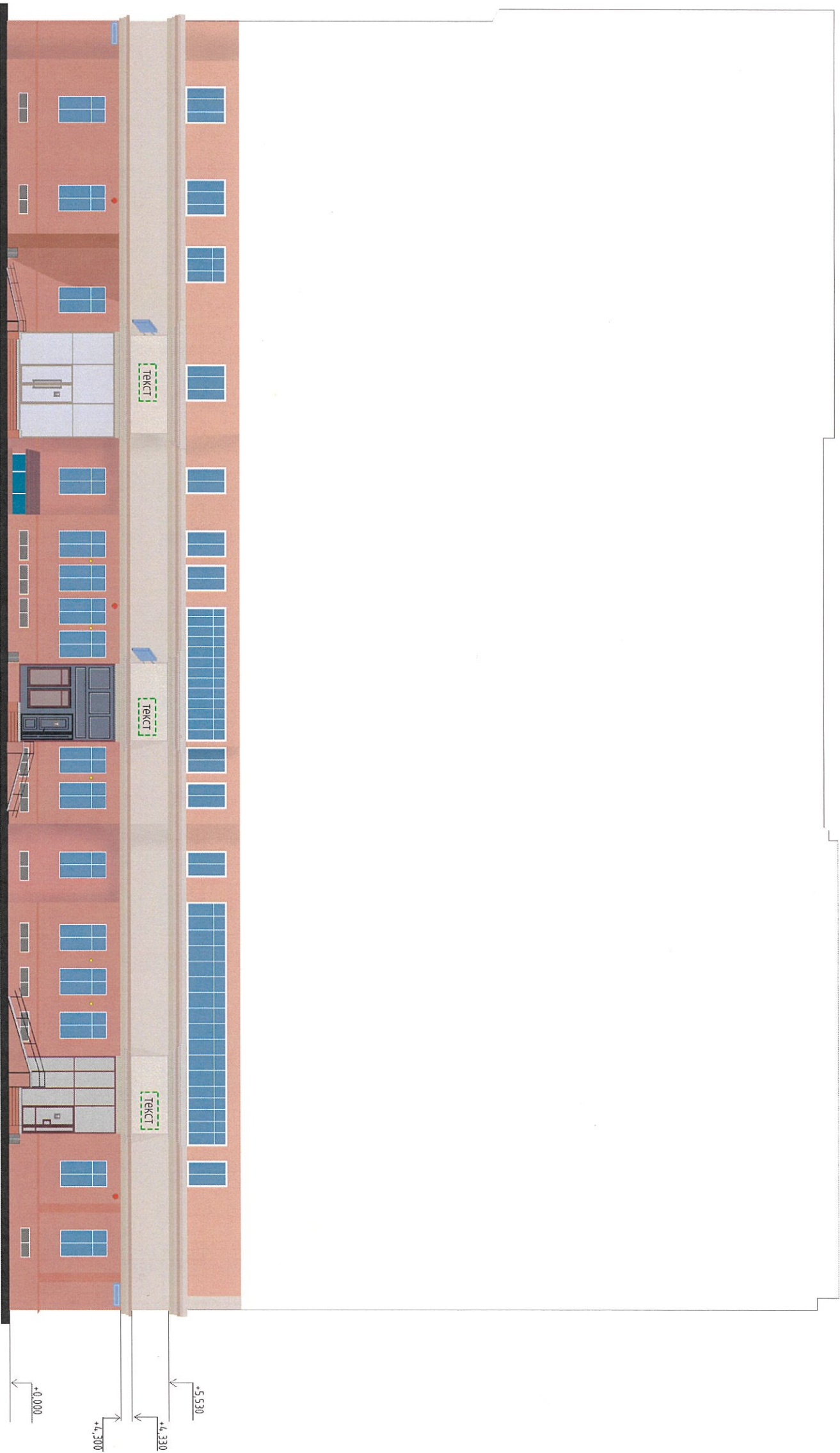
Инспектор	Каршыга Н.Ж.	Подпись	Дата	2. Астана, район Алматы, улица Шамши Калдаякова, дом 1	Разработчик	Лист
Рук. отдела	Исаев Г.К.					
Исполнитель	Естаева Н.Б.					
Рук. отдела	Ролданова Т.Р.					
				Ситуационная схема расположения объекта.	КГУ «Астана-Жарнама» акцима	1.1
				Пояснительная записка.	2. Астана	



- ТЕКСТ - допустимое размещение вывески
- - камера видеонаблюдения
- - осветительное оборудование
- Т - информационная табличка (информация о режиме работы)
- наружный блок кондиционеров

-  - панель-кронштейн на подложке
-  - маркиза
-  - адресный аншлаг

Инспектор	Кармыса Н.Ж.	Подпись	Дата	г.Астана, район Алматы, улица Шамши Калдаяков, дом 1	Разработчик КТУ «Астана-Жарық» акцима г.Астана	Лист 2.1
Рук. отдела	Исаяев Г.К.					
Исполнитель	Естаева Н.Б.					
Рук. отдела	Ролланова Т.Р.			(схема допустимого размещения наружной (визуальной) информации и инженерного оборудования Южный фасад (по улице Ш.Калдаяков))		



Текст

- допустимое размещение вывески



- камера видеонаблюдения



- осветительное оборудование



- информационная табличка (информация о режиме работы)



- наружный блок кондиционера



- панель-кронштейн на подложке

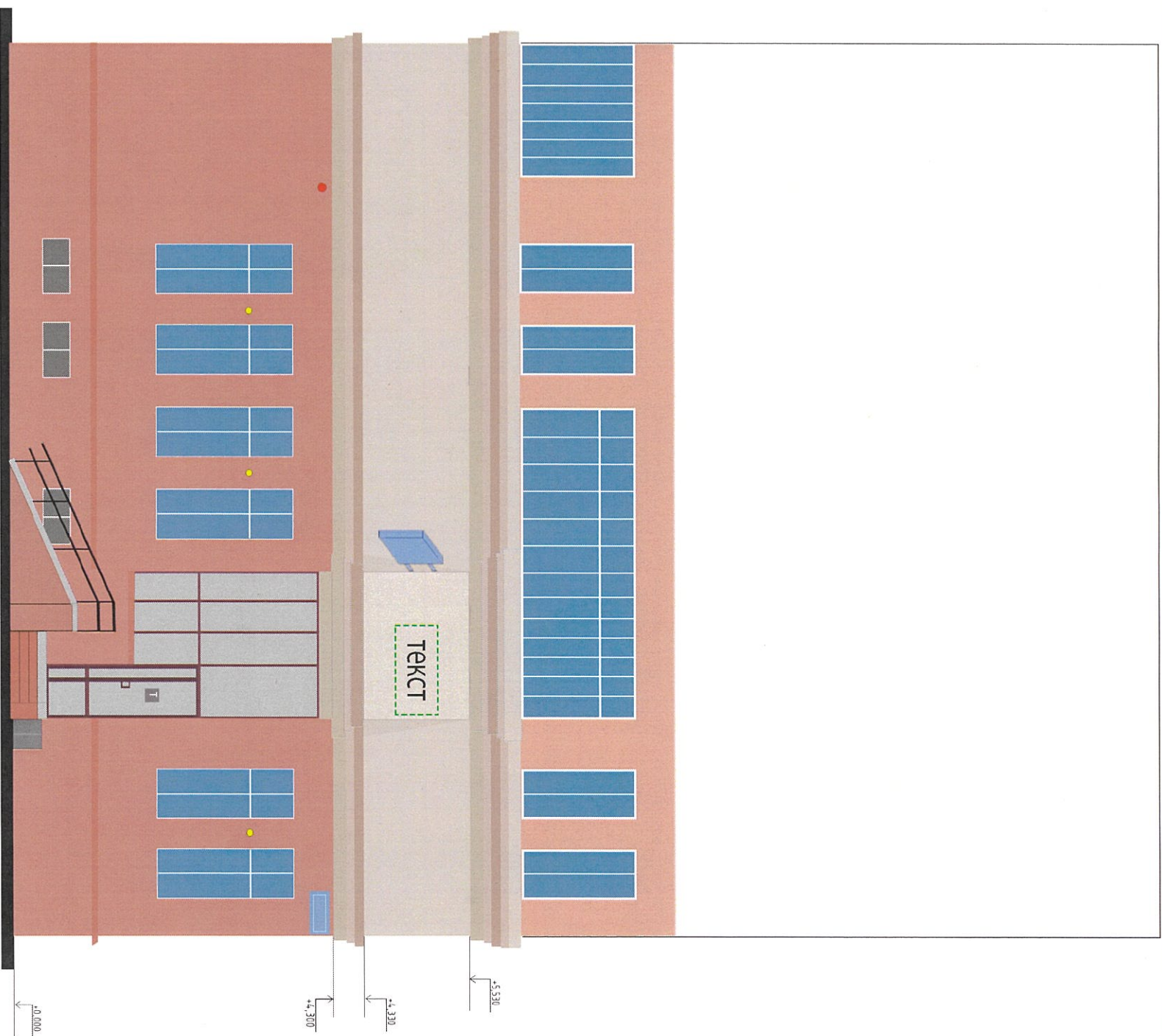


- маркиза



- адресный аншлаг

Инспектор	Каршыга Н.Ж.	Подпись	Дата	2. Астана, район Алматы, улица Шахши Калдаякы, дом 1	Разработчик КТЧ «Астана-Жарнак» акцима 2. Астана	Лист 2.2
Рук. отдела	Исаев Г.К.					
Исполнитель	Еспаева Н.Б.					
Рук. отдела	Ролланова Т.Р.			Схема допустимого размещения наружной (визуальной) информации и инженерного оборудования Западный фасад (по улице Ж.Нажмеденов).		



- ТЕКСТ - дополнительное размещение вывески
- - камера видеонаблюдения
- - осветительное оборудование
- Т - информационная табличка (информация о режиме работы)
- наружный блок кондиционеров

- - панель-кронштейн на подложке
- маркуза
- адресный аншлаз

Инспектор	Карыга Н.Ж.	Подпись	Дата
Рук. отдела	Исаев Г.К.		
Исполнитель	Ермаева Н.Б.		
Рук. отдела	Роланова Т.Р.		

г. Астана, район Алматы, улица Шамши Калдаяков, дом 1		Разработчик	Лист
Схема дополнительного размещения наружной (визуальной) информации и инженерного оборудования. Восточный фасад (боковая сторона)		КТУ «Астана-Жарнак» акимата г. Астана	23

Сведения об отделке фасадов

№ п/п	Наименование элемента	Материал и/или вид отделки	Марка цвета по палитрам: Нех.	Цвет	Образец цвета
1	Наружные стены цоколя	Облицовочный кирпич	# bc8578	Смариновый розовый	
2	Наружные стены	Облицовочный кирпич	# bc8578	Смариновый розовый	
3	Наружные стены	Плиточный керамогранит	# d4d69e	Бледно-песочный	
4	Фриз	Облицовочный бетон	# dcd9c8	Лесной волк	
5	Пандус	Цемент. Бетон	# b37d70	Светлый серо-пурпурно-красный	
6	Окна	Металлопластиковые.	# 648192	Серый шифер (Аспидно-серый)	

**Вывеска \*** - вывеска должна содержать информацию о наименовании и роде деятельности, размещаемая на государственном языке, при необходимости также на русском и (или) других языках, включая средства их индивидуализации, и размещаться в пределах входа в здание по числу входов в него (1 вход = 1 вывеска, 2 входа = 2 вывески).

**Информационная табличка \*\*** - отражают сведения об организации, режиме работы и могут размещаться как на входной двери, так и на стеклах витрин, на высоте не менее 1,2 м от нижней точки 0,000 (название организации, логотип если имеется, род деятельности, время работы, адрес). Без подложки (прозрачный фон), цвет букв на усмотрение.

**Маркиза \*\*\*** - средства наружной рекламы и информации, выполненные в виде козырьков и навесов с нанесенной на них только название и логотип компании, и размещенные над окнами занимаемого помещения на единой горизонтальной оси. Маркизы не должны занимать более 30% площади витрины или окон. Цветовая гамма должна гармонизироваться с цветовой гаммой здания (сооружения) или в точности повторять ее.

Ведомость дополнительных конструкций

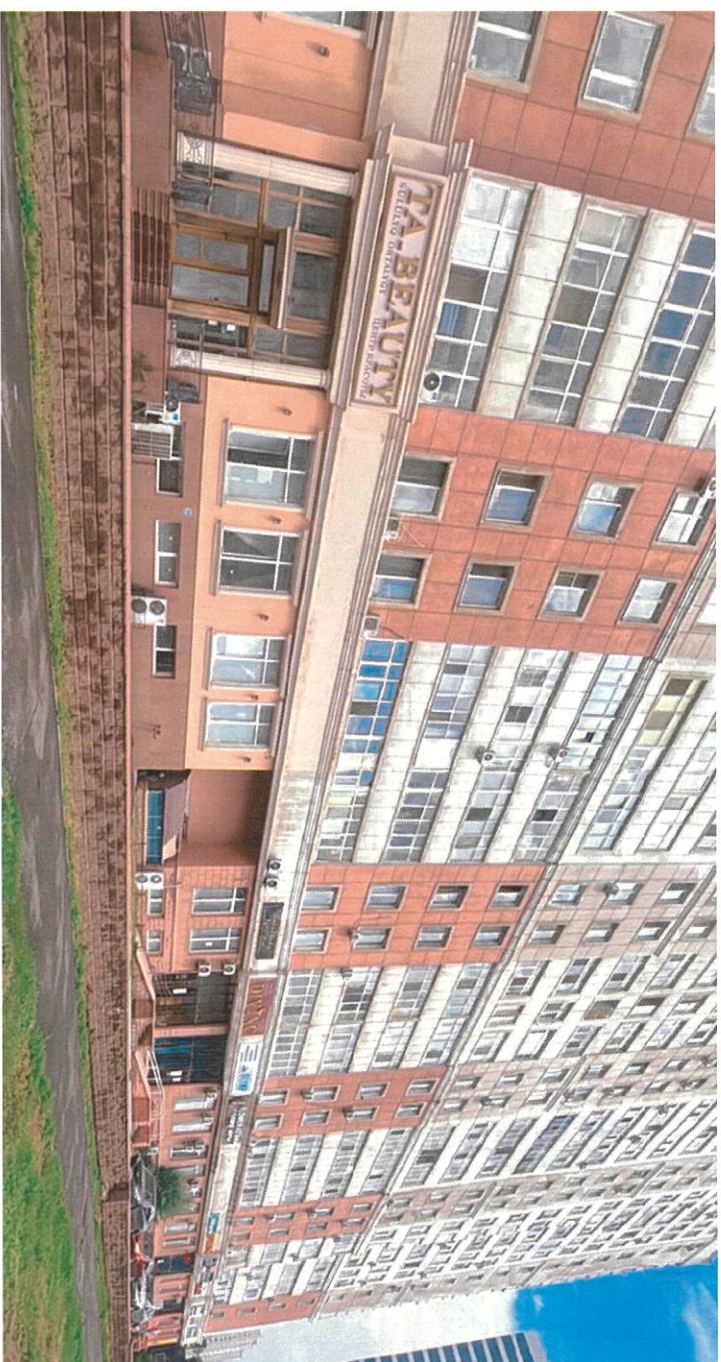
№ поз.	Тип конструкции	Обозначение	Освещение (внутреннее/ внешнее)	Место расположения	Габаритные размеры Ш(м) x В(м)	Уровень от нижней точки
ИК x	Вывеска *			Фриз	0,8 x 2,0 м	4,390
ИК x	Информационная табличка **			Входная группа	0,5 x 0,5 м	1,400
ИК x	Маркиза ***			Остекление	0,9 x 1,4 м	4,280
ИК x	Кронштейн ****			Боковой фасад-фриз	0,6 x 0,6 м	4,390
ИК x	Адресный аншлаг *****			Фасад	1,2 x 0,6 м	4,280

**Кронштейн \*\*\*\*** - небольшая двусторонняя информационная конструкция, установленная перпендикулярно к зданию (сооружению), имеющая внутренний подсвет, предназначенная для информирования населения об объекте (наименование организации, логотип если имеется, род деятельности). Кронштейн размещается на уровне вывесок.

**Адресный аншлаг \*\*\*\*\*** - размещаются в двух местах в начале и в конце квартала, если длина квартала более 500 метров - дополнительно посередине квартала.

Инспектор	Карыяз Н.Ж.	Подпись	Дата	2. Астана, район Алматы, улица Шамш Калдаяковой, дом 1	
Рук. отдела	Исаев Г.К.		08.12.2024	Сведения об отделке фасадов.	
Исполнитель	Еспаева Н.Б.		08.12.2024	Ведомость информационных конструкций.	
Рук. отдела	Ролданова Т.Р.		08.12.2024	Разработчик	Лист
				КГУ «Астана-Жарнак» акимата	2.4
				2. Астана	

Южный фасад по улице Ш.Калдыяков



Западный фасад по улице Ж.Нажмеденов



Восточный фасад (боковая сторона)



Инспектор	Каршыга Н.Ж.	Подпись	Дата	2 Астана, район Алматы, улица Шамши Калдыяков, дом 1	
Рук. отдела	Исаев Г.К.			Разработчик	Лист
Исполнитель	Еспаева Н.Б.			КТУ «Астана-Жарнак» акцима	3.1
Рук. отдела	Ролланова Т.Р.			Фотофиксация текущего состояния фасадов на момент обследования.	