

Согласовано:
Собственник/председатель
(руководитель) органа управления
объекта condominium (ОСИ/КСК/ПТ)

____ " ____ 20__ г.

Руководитель
Центра урбанистики Астаны
Базыкен Е.Б.

____ " ____ 20__ г.

ГУ "Управление
архитектуры, градостроительства
и земельных отношений
города Астаны"

____ " ____ 20__ г.

Концепция по размещению наружной (визуальной) информации на фасаде здания (сооружения) на территории города Астаны

Здание по адресу: улица Ахмет Байтурсынулы, 3
Район: Алматы
Назначение объекта: ЖК Highvill

Директор
КГУ "Астана-Жарнама"
акимата г.Астаны
Сабыркуллов А.Т.

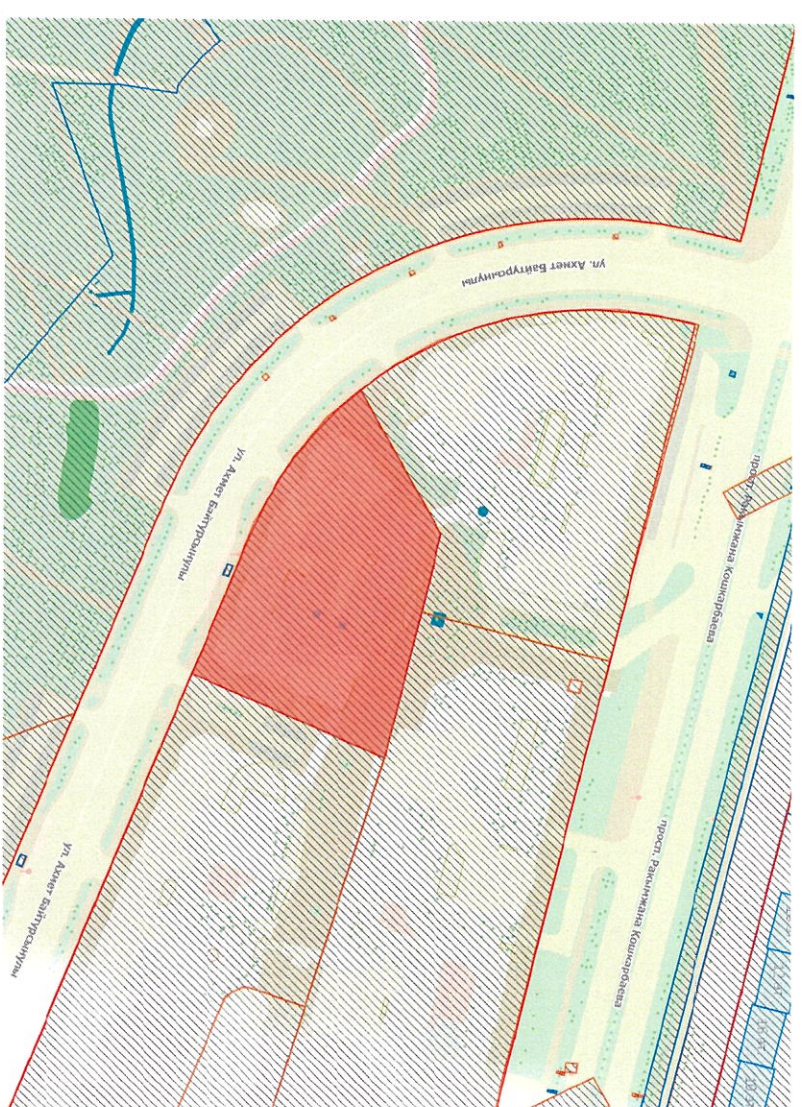
Заместитель
директора КГУ "Астана-Жарнама"
акимата г.Астаны
Ермекабай Д.А.

Руководитель отдела по обработке
и анализу информации о состоянии
архитектурного облика
Ролланова Т.Р.

Содержание комплексного решения фасада

№ листа	Наименование ЖК "Highvill"
1. Раздел исходных данных.	
1	Ситуационная схема расположения объекта. Пояснительная записка.
2. Раздел сведений о размещении наружной (визуальной) информации на фасаде здания.	
1	Схема допустимого размещения наружной (визуальной) информации и инженерного оборудования. Юго-западный. Блок В-1
2	Схема допустимого размещения наружной (визуальной) информации и инженерного оборудования. Южный фасад. Блок В-2
3	Схема допустимого размещения наружной (визуальной) информации и инженерного оборудования. Восточный фасад. Блок В-3, В-4
4	Паспорт фасада. Южный фасад (по улице Ахмет Байтурсынұлы). Блок В-2
5	Паспорт фасада. Восточный фасад (по проспекту Тауегелсіздік). Блок В-3
6	Паспорт фасада. Южный фасад (по улице Ахмет Байтурсынұлы). Блок В-2
7	Паспорт фасада. Южный фасад (по улице Ахмет Байтурсынұлы). Блок В-2
8	Сведения об отделке фасадов. Ведомость информационных конструкций
3. Раздел сведений о конструкциях объектов наружной (визуальной) информации	
1	Сведения о конструкциях объектов наружной (визуальной) информации. Вывеска
2	Сведения о конструкциях объектов наружной (визуальной) информации. Панель-кронштейн
3	Сведения о конструкциях объектов наружной (визуальной) информации. Маркиза
1. Раздел фотофиксации фасадов.	
1	Фотофиксация текущего состояния юго-западного, южного и восточного фасада на момент обследования.

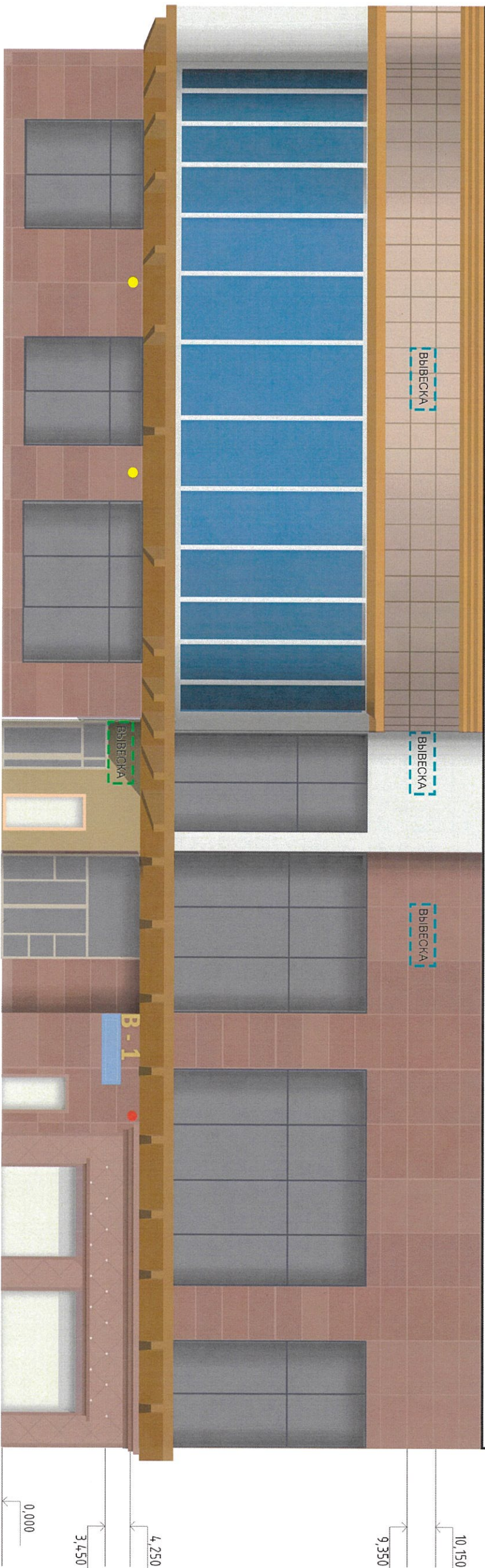
Ситуационная план-схема с размещением объекта. Масштаб (1:2000 - 1:5000)



Пояснительная записка

- основание к подготовке концепции по размещению наружной (визуальной) информации - пункт 17 плана работ по формированию архитектурного облика фасадов здания (сооружений) на июль 2024 год;
- 24 этажа;
- год постройки 2006 г.

Исполнитель	Рахымгулова АК	Подпись	Дата	2. Астана, район Алматы, улица Ахмет Байтурсынұлы 3	Разработчик	Лист
Рук. отдела	Роланова Т.Р.		09.04.2024			
				Ситуационная схема расположения объекта. Пояснительная записка	КГУ "Астана-Жарнак" акимата г. Астана	11



ВЫВЕСКА
ВЫВЕСКА

- допустимое размещение вывески



- камера видеонаблюдения



- осветительное оборудование



- информационная табличка



- наружный блок кондиционеров



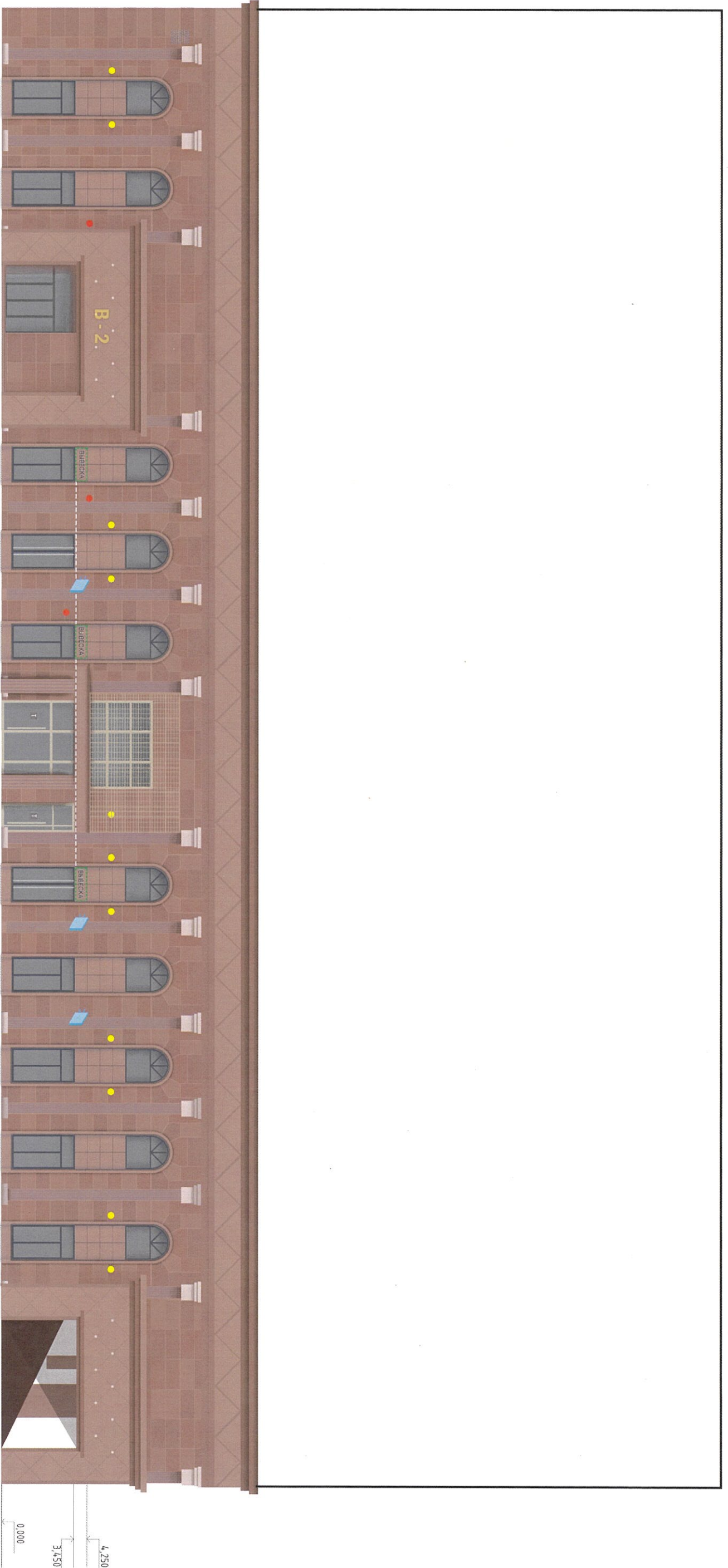
- кронштейн



- адресный аншлаг

10,150
9,350
4,250
3,450
0,000

Исполнитель	Рахимгулова АК	Подпись	Дата	г. Астана, район Алматы, улица Ахмет Байтұрсынұлы 3	Разработчик КГЧ "Астана-Жарнама" оқпана г.Астана	Лист 2.1
Рук. отдела	Роланова Т.Р		09.24			
Схема допустимого размещения наружной (визуальной) информации и инженерного оборудования, Юго-западный фасад, Блок В-1						



ВЫВЕСКА

- допустимое размещение вывески



- камера видеонаблюдения



- осветительное оборудование



- информационная табличка



- наружный блок кондиционеров



- кронштейн



- адресный знак

Исполнитель	Рахымгулова А.К.	Подпись	Дата	г. Астана, район Алматы, улица Ахмет Байтұрсынұлы 3	Разработчик КГУ "Астана-Жарнама" о.к.и.м.та г.Астана	Лист 22
Рук. отдела	Роланова Т.Р.		08.24 09.11			
Схема допустимого размещения наружной (визуальной) информации и инженерного оборудования южный фасад Блок В-2						



ВЫВЕСКА
ВЫВЕСКА

- допустимое размещение вывески



- камера видеонаблюдения



- осветительное оборудование



- информационная табличка



- наружный блок кондиционера



- кронштейн



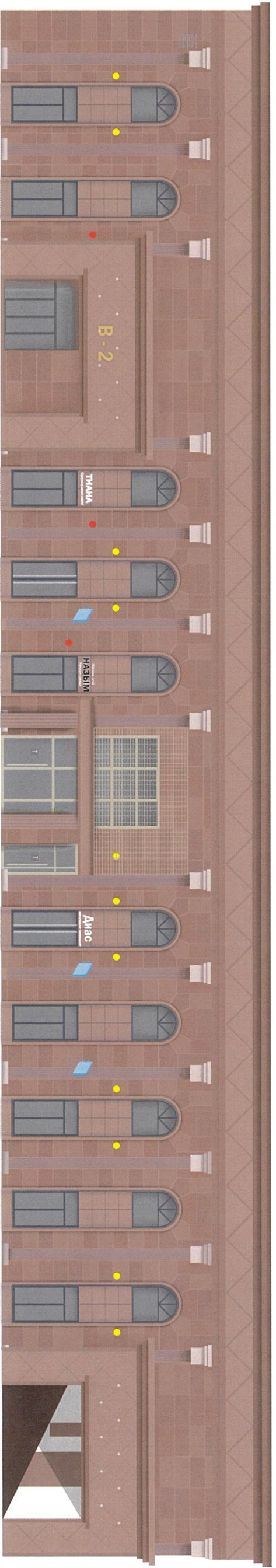
- адресный аншлаз

Исполнитель	Рахимжолбаев А.К.	Подпись	Дата	г. Астана, район Алматы, улица Ахмет Байтұрсынұлы 3	Разработчик КГУ "Астана-Жарнама" оқимата г.Астана	Лист 23
Рук. отдела	Роланова Т.Р.		09.04			
Схема допустимого размещения наружной (визуальной) информации и инженерного оборудования. Восточный фасад. Блок В-3, В-4.						

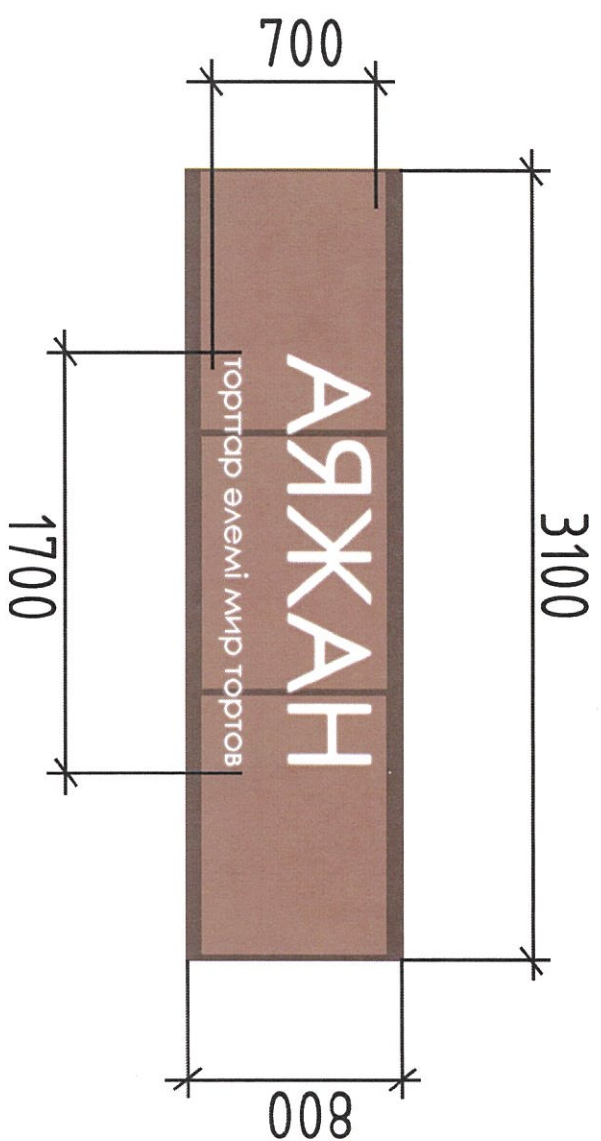
Размещение вывесок не соответствующих единому архитектурному стилю



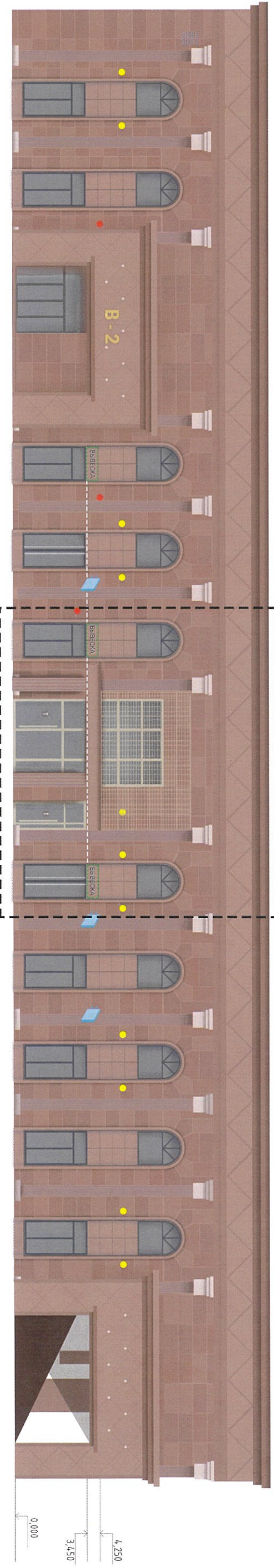
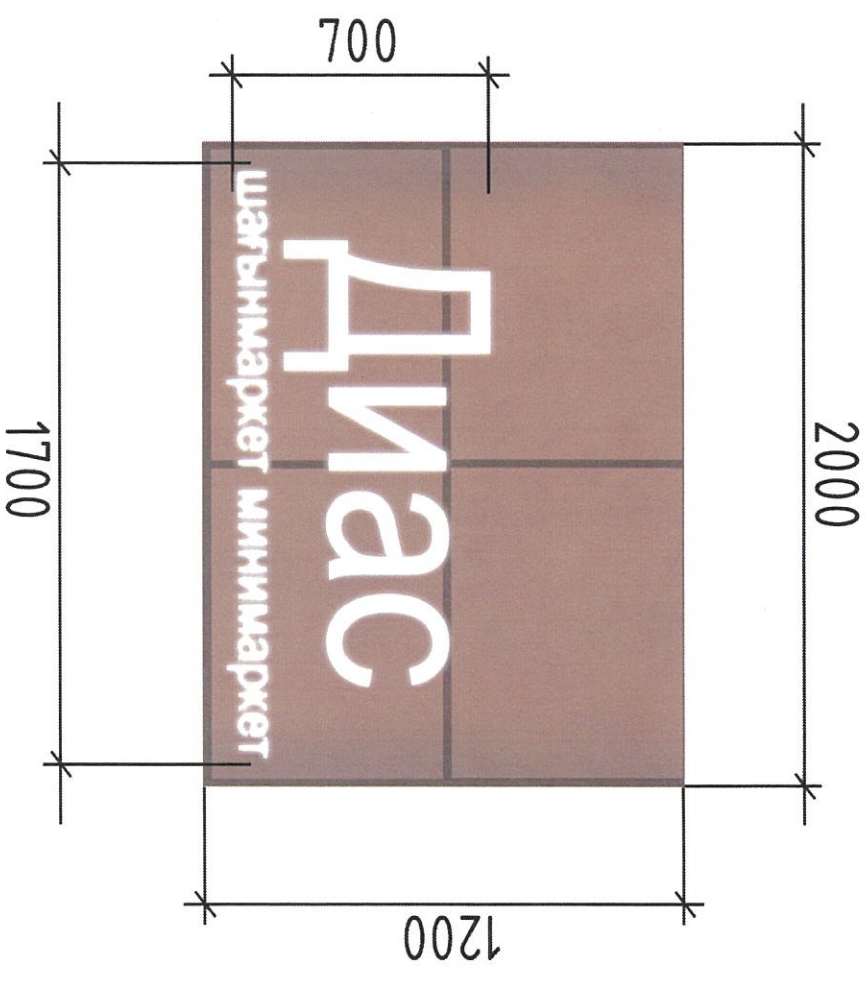
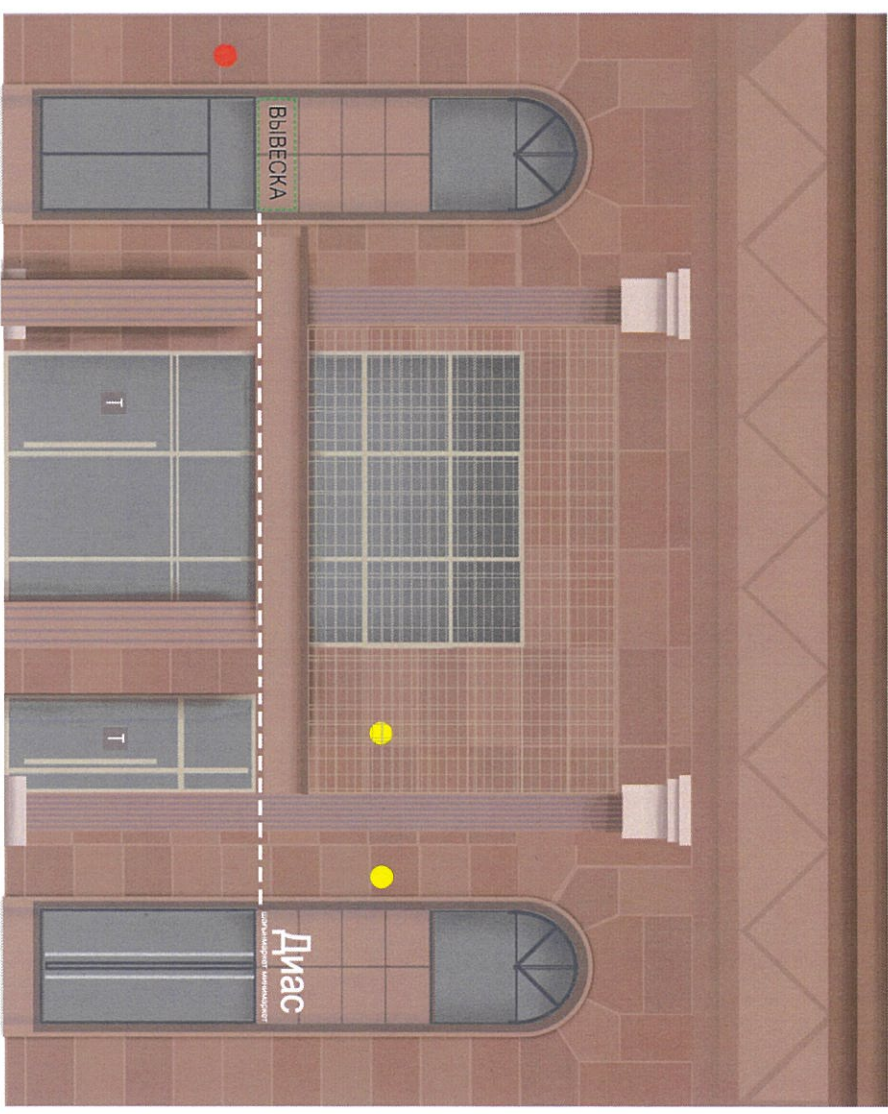
Размещение вывесок соответствующих единому архитектурному стилю



Исполнитель	Рахымгулова АК	Подпись		Дата	08.04	2. Астана, район Алматы, улица Ахмет Байтұрсынұлы 3	Разработчик	Лист
Рук. отдела	Роланова ТР			09.04	Южный фасад (по улице Ахмет Байтұрсынұлы). Блок В-2			



Исполнитель	Рахматгулова А.К.	Подпись	Дата	2. Астана, район Алматы, улица Ахмет Байтұрсынұлы 3	Разработчик	Лист
Рук. отдела	Роланова Т.Р.		09.09			
				Пастортт фасада	КТҮ "Астана-Жарнама" оқимақта 2 Астана	2,5
				Восточный фасад (по проспекту Гагелсгайдик), Блок В-3		



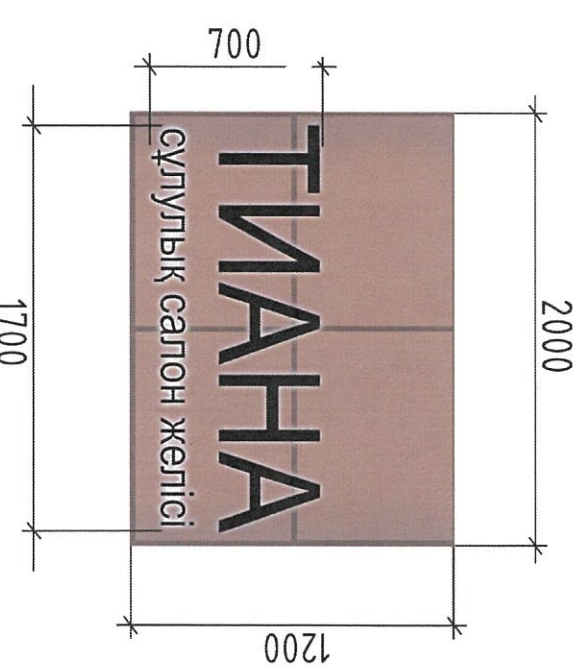
Исполнитель	Рахымғұлова А.К.	Подпись	Дата	Паспорт фасада Южный фасад (по улице Ахмет Байтұрсынұлы). Блок В-2	Разработчик КГЧ "Астана-Жарнама" оқпана г.Астана	Лист 2,6
Рук. отдела	Роландова Т.Р.		02.24			

2. Астана, район Алматы, улица Ахмет Байтұрсынұлы 3



Недопустимое размещение вывески,
а именно над входом в подъезд

"экспресс-макияж" элемент
наружной (визуальной) рекламы



Исполнитель	Рахымгулова А.К.	Подпись	Дата	г. Астана, район Алатау, улица Ахмет Байтұрсынұлы 3	Паспорт фасада Южный фасад (по улице Ахмет Байтұрсынұлы) Блок В-2	Разработчик КГП "Астана-Жарнақ" оқпалта г. Астана	Лист 2.7
Рук. отдела	Ролланова Т.Р.		09.04				

Сведения об отделке фасадов

№ п/п	Наименование элемента	Материал и/или вид отделки	Марка цвета по палитрам: Нех.	Колер	Образец колера
1	Отделка фасада	Керамогранит	аз8778	Коричневый	
2	Отделка фасада	Керамогранит	сасас4	Белый	
3	Отделка фруза или поля	Гранит	аз8778	Коричневый	
4	Карнизы	Керамогранит	аз8778	Коричневый	
6	Окна и витражи	Металлопластиковый стеклопакет	383d43 6d7374	Черно-синий Серо-голубой	
7	Отделка входной группы	Металлопластиковый стеклопакет	383d43 6d7374 с9с2а6	Черно-синий Серо-голубой Бежевый	

Вывеска* - Вывеска должна содержать информацию о наименовании и роде деятельности, излагаемая на государственном языке, при необходимости также на русском и (или) других языках, включая средства их индивидуализации, и размещаться в пределах Входа в здании по числу Входов в него (18 ход = 1 Вывеска, 2 Входа = 2 Вывески), на единой горизонтальной оси.

Информационная табличка** - отражает сведения об организации, режиме работы и могут размещаться как на входной двери, так и на стеклах витрин, на высоте не менее 1,2 м от нижней точки 0,000 (названне организации, логотип если имеется, род деятельности, время работы, адрес). (названне организации, логотип если имеется род деятельности время работы, адрес).
Без подложки (прозрачный фон), цвет букв на усмотрение.

Адресный аншлаг*** - размещаются в двух местах в начале и в конце квартала, если длина квартала более 500 метров - дополнительно посередине квартала

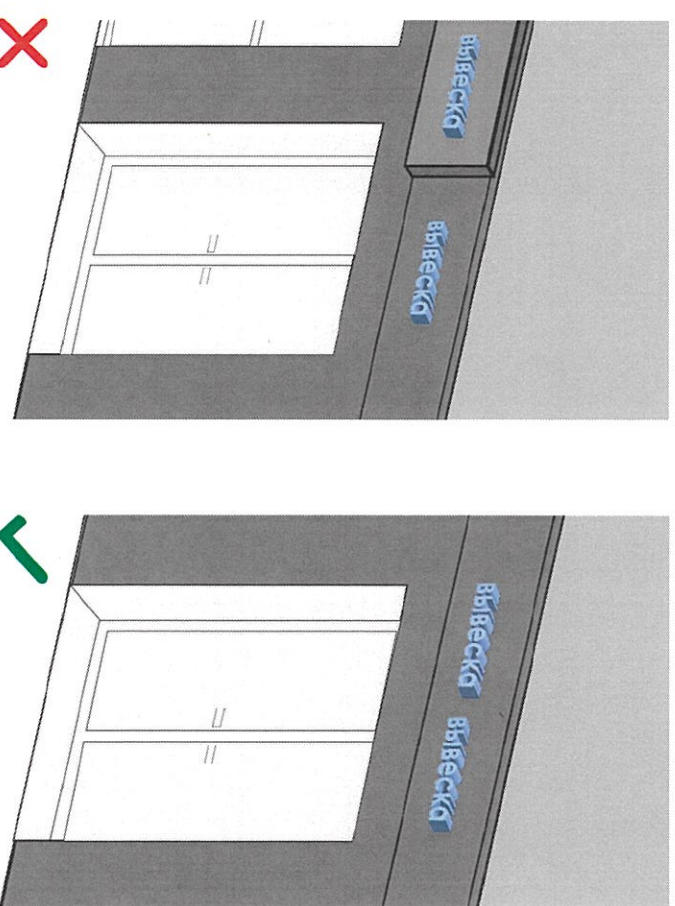
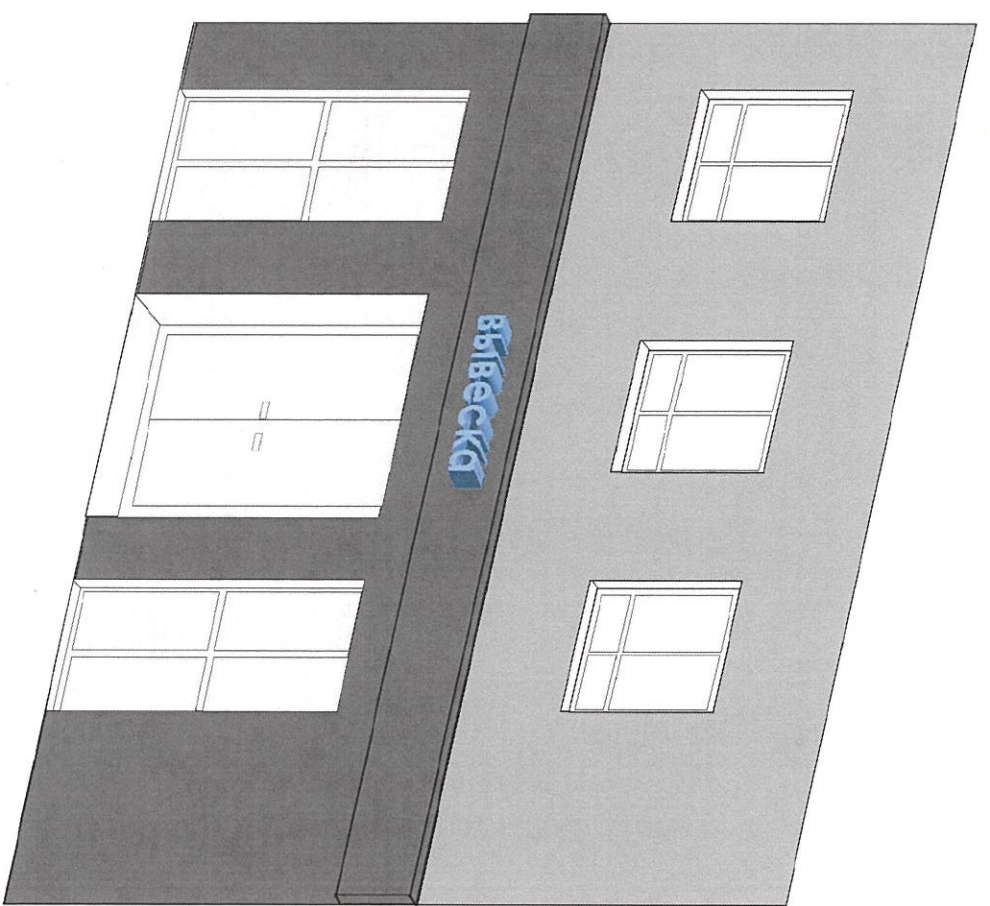
Ведомость допустимых конструкций

№ поз.	Тип конструкции	Обозначение	Освещение (внутренне / внешнее)	Место расположения	Габаритные размеры Ш(м) x В(м)	Уровень от нижней точки
ИК	Вывеска-1*		Внутренне - светодиоды	Фасад	1,7 x 0,7	3,450
ИК	Вывеска-2*		Внутренне - светодиоды	Фасад	1,7 x 0,7	9,350
ИК	Информационная табличка**		-	Входная группа	0,21 x 0,297	1,200
ИК	Адресный аншлаг***		-	Фасад	0,7 x 0,3	4,000
ИК	Кронштейн****		Внутренне - светодиоды	Фруз	0,5x0,5	3,450
ИК	Лайтбокс*****		Внутренне - светодиоды	-	0,45x0,85	0,900

Кронштейн**** - небольшая двусторонняя информационная конструкция, установленная перпендикулярно к зданиям (сооружениям), имеющая внутренний подсвет, предназначенная для информирования населения об объекте (наименование организации, логотип если имеется, род деятельности). Кронштейн размещается на уровне вывесок.

Лайтбокс***** - рекламная конструкция, лицевая часть которой является рекламным носителем, устанавливаемая на фасадах зданий, сооружений и имеющая внутренний подсвет. Площадь рекламной плоскости определяется эксплуатационной площадью. Световой короб располагается параллельно к поверхности фасада здания и не должен выступать от плоскости фасада более чем на 0,25 метра

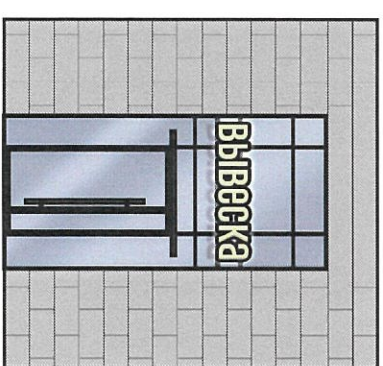
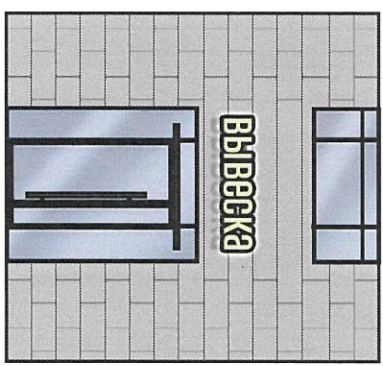
Исполнитель	Рахимагулова А.К.	Подпись	Дата	2. Астана, район Алматы, улица Ахмет Байтурсынұлы 3	Разработчик КГУ "Астана-Харнак" ақпана 2, Астана	Лист 2,8
Рук. отдела	Ролланова Т.Р.		09.09			
Сведения об отделке фасадов, Ведомость информационных конструкций						



Вывеска

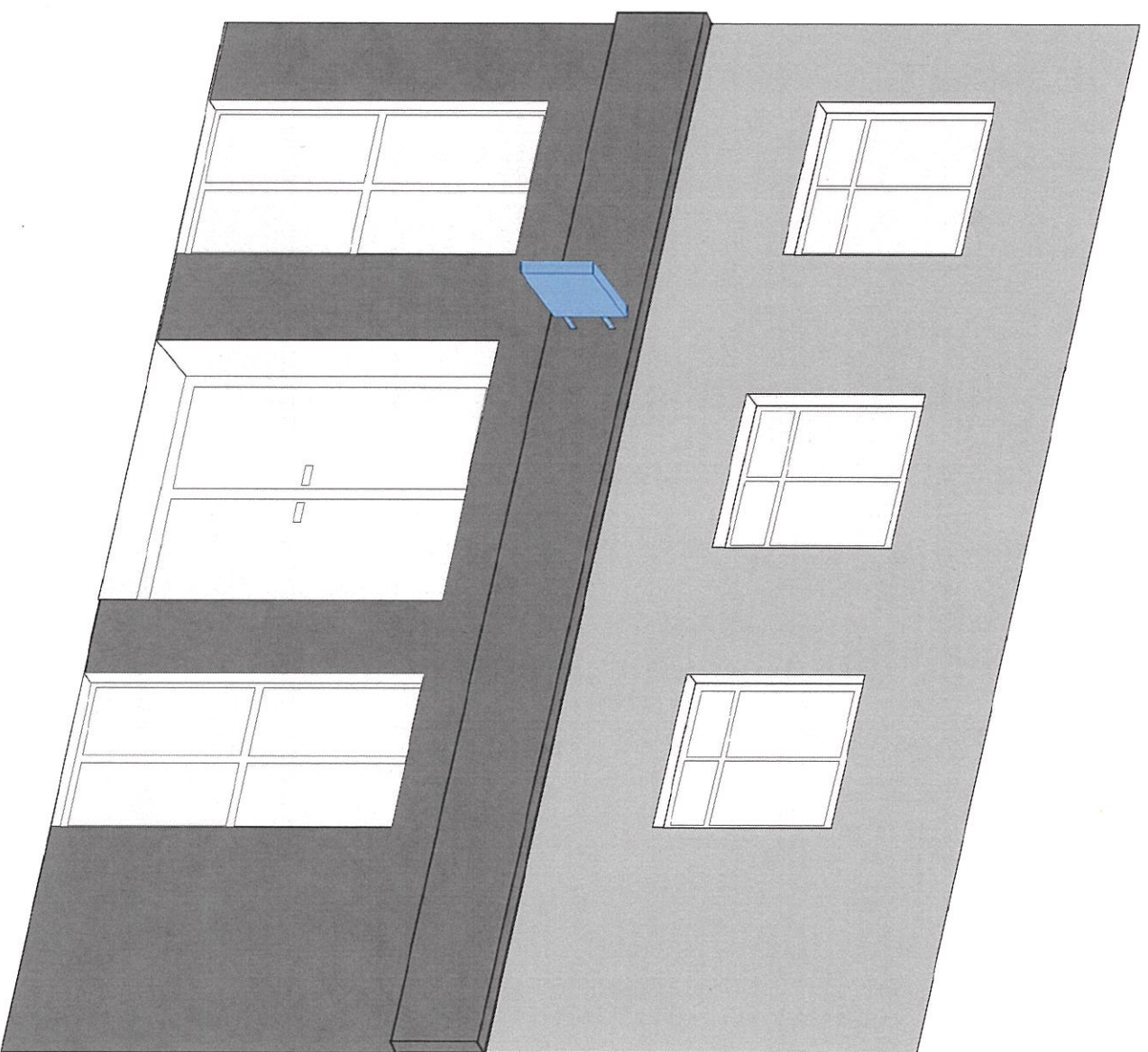
- информация о наименовании и роде деятельности физических и юридических лиц, включая средства их индивидуализации, размещаемая в пределах входа в здание по числу входов в него (один вход = одна вывеска).

- при размещении на одном фасаде одновременно вывесок нескольких организаций, вывески указанных организаций размещаются в один высотный ряд на единой горизонтальной линии (на одном уровне, высоте);
- при наличии на фасаде объекта фриза, наружная (визуальная) информация размещается на фризе, представляющего собой объемные символы (без использования подложки либо с использованием подложки под цвета фасада здания);
- общая высота информационного поля (текстовой части), а также декоративно-художественных элементов настенной конструкции, размещаемой на фризе в виде объемных символов, не может быть более 70 процентов высоты фриза;
- на вывесках допускается размещение декоративных элементов, а также текстовых, графических изображений или комбинаций, зарегистрированных в установленном порядке в качестве товарных знаков.



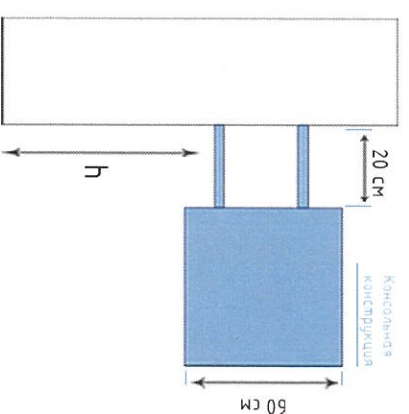
Допустимые размещения вывесок

Исполнитель	Рахмигулова А.К.	Подпись	Дата	2. Астана, район Алматы, улица Ахмет Байтұрсынұлы 3	Разработчик КГУ "Астана - Жарнама" оқпата 2. Астана	Лист 3.1
Рук. отдела	Роланова Т.Р.		09.04			
Сведения о конструкциях объектов наружной визуальной информации:					Вывеска	

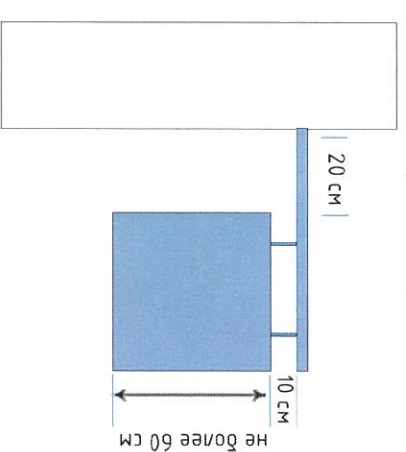


Панель-кронштейн

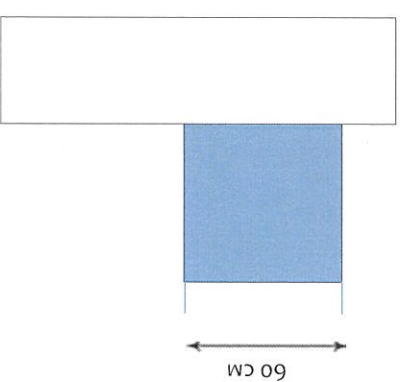
- небольшая двухсторонняя информационная конструкция, установленная перпендикулярно к зданию и сооружениям, имеющая внутренний или внешний подсвет и предназначенная для информирования населения об объекте.



Вертикальная панель с двойным креплением



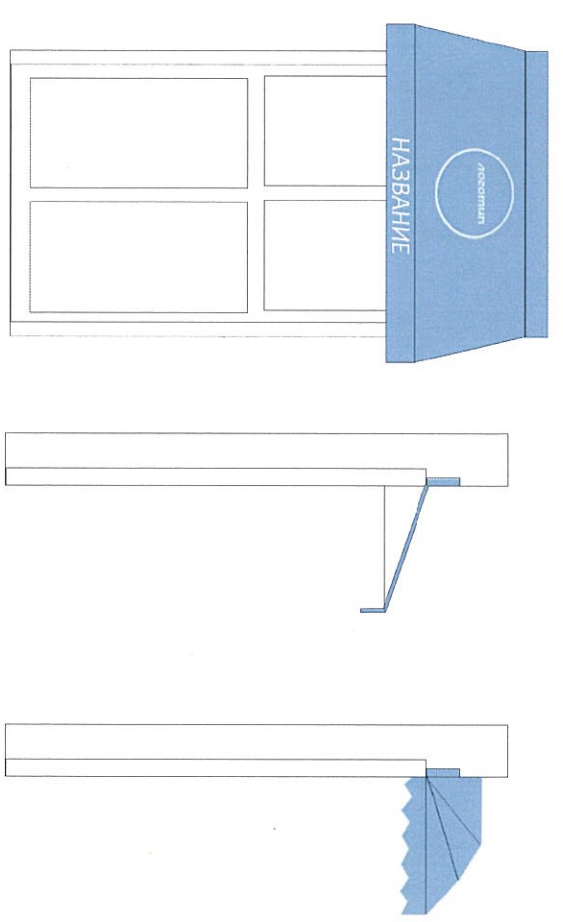
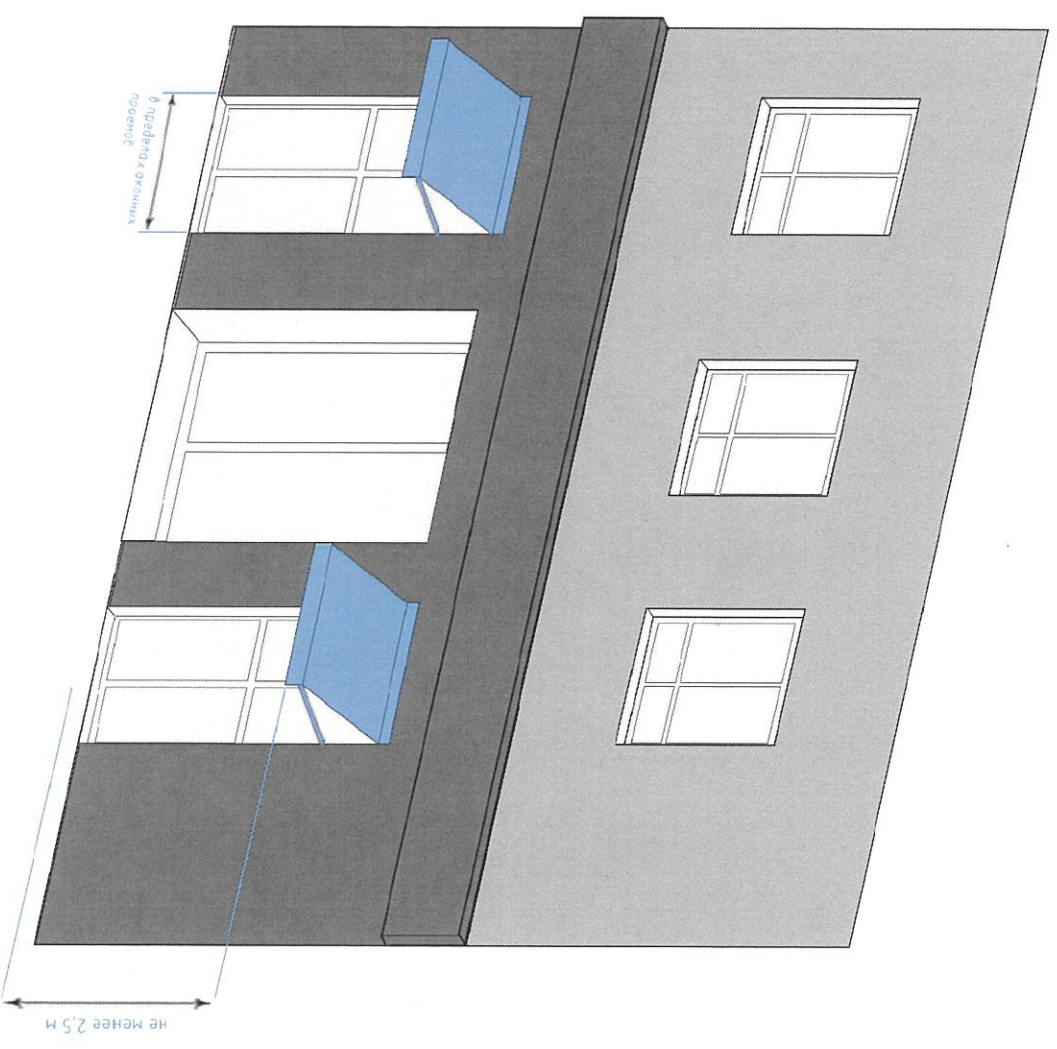
Подвесная панель с единым креплением



Панель со скрытым креплением

- на панели-кронштейне могут быть расположены логотип, наименование организации и т.п. ее деятельности;
- панель-кронштейн должен размещаться на уровне информационных вывесок;
- панель-кронштейн не должен иметь мигающий источник света;
- не допускается установка более одного панель-кронштейна на один субъект;
- максимальный размер панели-кронштейна не должен превышать 60см.

Исполнитель	Рахымгулова А.К.	Подпись	Дата	2. Астана, район Алматы, улица Ахмет Байтұрсынұлы 3	Разработчик КГП "Астана-Жарнак" оқпанама 2. Астана	Лист 32
Рук. отдела	Роланова Т.Р.		09.04			
Сведения о конструкциях объектов наружной визуальной информации. Панель-кронштейн						



Маркиза

- средства наружной рекламы и информации, выполненные в виде козырьков и навесов с нанесенной на них рекламной информацией. Маркизы состоят из элементов крепления к зданию, каркаса и инфокационного поля, выполненного на мягкой или жесткой основе.

- маркизы размещаются над окнами занимаемого помещения на единой горизонтальной оси;
- на маркизе можно размещать только логотип и название компании;
- маркизы должны размещаться в пределах оконных и дверных проемов;
- архитектурные элементы дома должны быть открытыми;
- маркиза не должна занимать более 30% площади витрины;
- расстояние между нижней частью маркизы и тротуаром должна быть не менее 2,5 м;
- в дизайне маркизы не должно использоваться более двух цветов;
- маркизы следует оформлять в цветовой гамме фасада дома;
- конструкция, на которой крепится ткань маркизы, должна быть цвета здания или черного цвета.

Исполнитель	Рахымгулова А.К.	Подпись	Дата	2. Астана, район Алматы, улица Ахмет Байтұрсынұлы 3	Разработчик КТУ "Астана-Жарнама" ақпарат астана	Лист 33
Рук. отдела	Роланова Т.Р.		09.04			
Сведения о конструкции объекта наружной визуальной информации: Маркиза						



Юго-западный и южный фасад здания по ул. Ахмет Байтурсынулы. Блок В-1, Блок В-2



Южный фасад здания по ул. Ахмет Байтурсынулы. Блок В-2



Восточный фасад здания. Блок В-3, Блок В-4.

Инспектор	Получить	Дата	2. Астана, район Алматы, улица Ахмет Байтурсынулы 3		Лист
Рук. отдела	Исаев Г.К.		Фотофиксация текущего состояния юго-западного, южного и восточного фасада на момент обследования		Разработчик КГУ "Астана-Жарнак" оқпанама 2 Астана
Исполнитель	Рахымгулова А.К.	09.07			
Рук. отдела	Роланова Т.Р.	09.09			