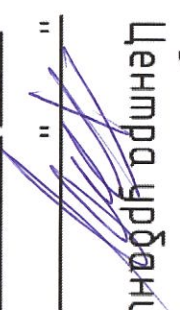


Согласовано:
Собственник/председатель
(руководитель) органа управления
объекта condominium (ОСИ/КСК/ПТ)

___ " ___ 20__ г.

Руководитель

Центра урбанистики Астаны

Базыкен Е.Б.
___ " ___ 20__ г.


ГЧ "Управление
архитектуры, градостроительства
и земельных отношений
города Астаны"


___ " ___ 20__ г.

Концепция по размещению наружной (визуальной) информации на фасаде здания (сооружения) на территории города Астаны

Здание по адресу: улица Ахмет Байтурсынұлы, 1
Район: Алматы
Назначение объекта: ЖК Nighvill

Директор
КГУ "Астана-Жарнама"
акимата г.Астаны
Сабырқұлов А.Т.

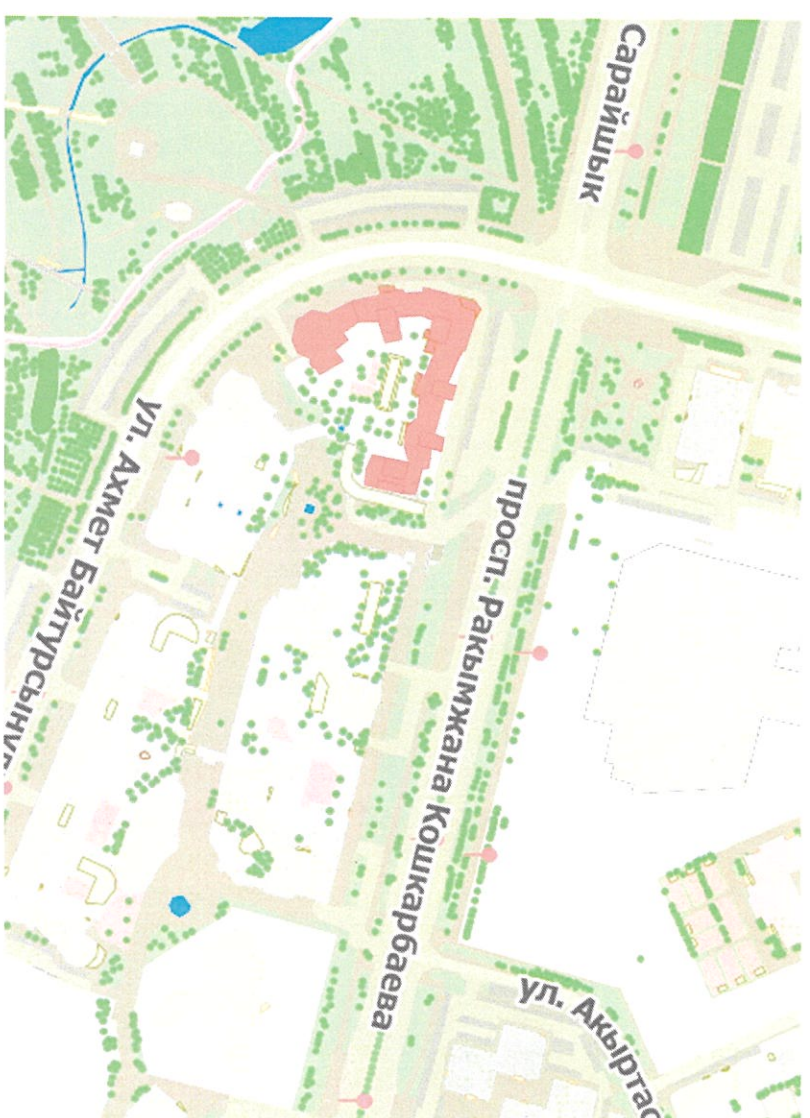
Заместитель
директора КГУ "Астана-Жарнама"
акимата г.Астаны

Ермекбай Д.А.

Руководитель отдела по обработке
и анализу информации о состоянии
архитектурного облика

Роланова Т.Р.

Содержание комплексного решения фасада

№ листа	Наименование ЖК "Nirvii"
1.	Раздел исходных данных.
1	Ситуационная схема расположения объекта. Пояснительная записка.
2.	Раздел сведений о размещении наружной (визуальной) информации на фасаде здания.
1	Схема допустимого размещения наружной (визуальной) информации и инженерного оборудования. Северный фасад. Блок А-4
2	Схема допустимого размещения наружной (визуальной) информации и инженерного оборудования. Западный фасад. Блок А-3
3	Схема допустимого размещения наружной (визуальной) информации и инженерного оборудования. Западный фасад. Блок А-2
4	Схема допустимого размещения наружной (визуальной) информации и инженерного оборудования. Юго-западный фасад. Блок А-1
5	Паспорт фасада. Северный фасад (по проспекту Кошкарбаева). Блок А-4
6	Паспорт фасада. Северный фасад (по проспекту Кошкарбаева). Блок А-4
7	Паспорт фасада. Западный фасад (по улице Ахмет Байтурсынұлы). Блок А-2
8	Сведения об отделке фасадов. Ведомость допустимых конструкций
3.	Раздел сведений о конструкциях объектов наружной визуальной информации
1	Сведения о конструкциях объектов наружной визуальной информации. Вывеска
2	Сведения о конструкциях объектов наружной визуальной информации. Панель-кронштейн
3	Сведения о конструкциях объектов наружной визуальной информации. Маркиза
4.	Раздел сведений о конструкциях объектов наружной Визуальной информации
1	Фотофиксация текущего состояния северного, западного и юго-западного фасада на момент обследования.

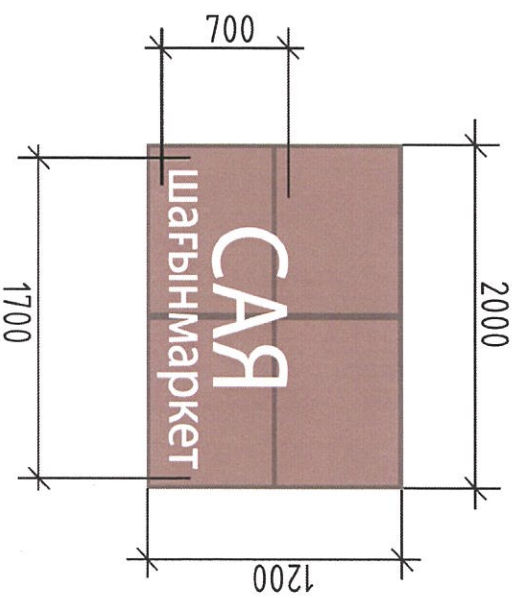
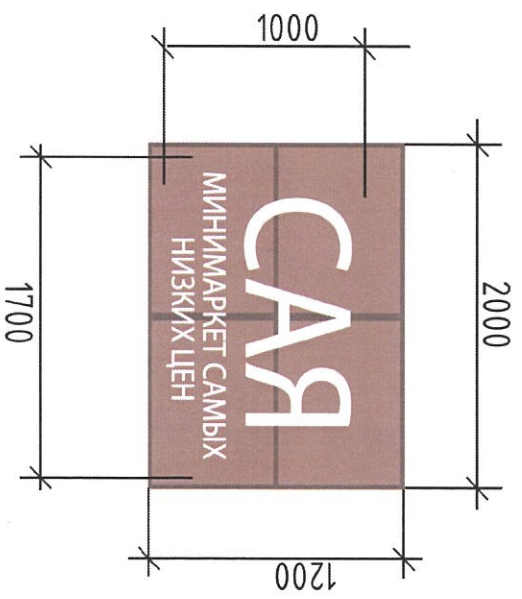
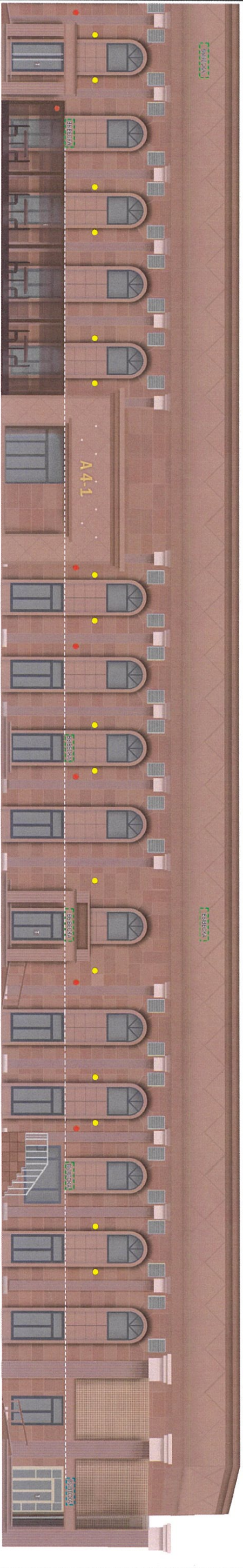
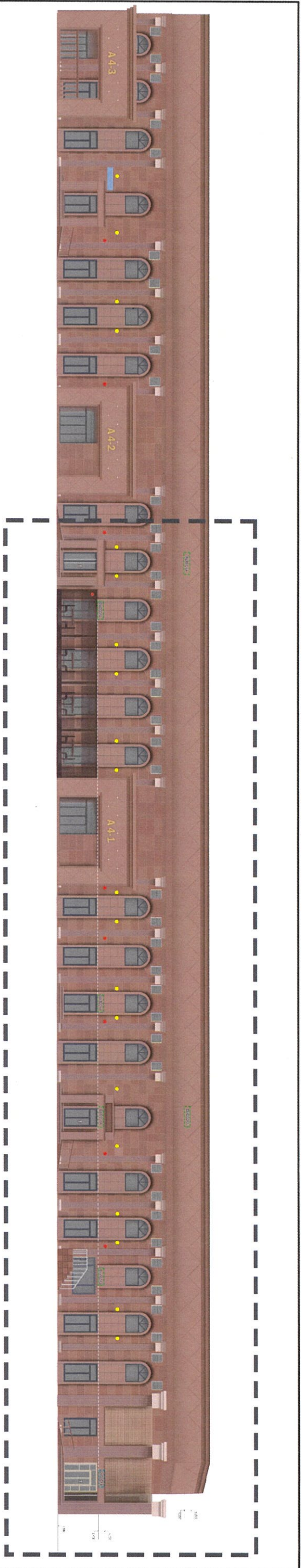
Ситуационная план-схема с размещением объекта. Масштаб (1:2000 – 1:5000)



Пояснительная записка

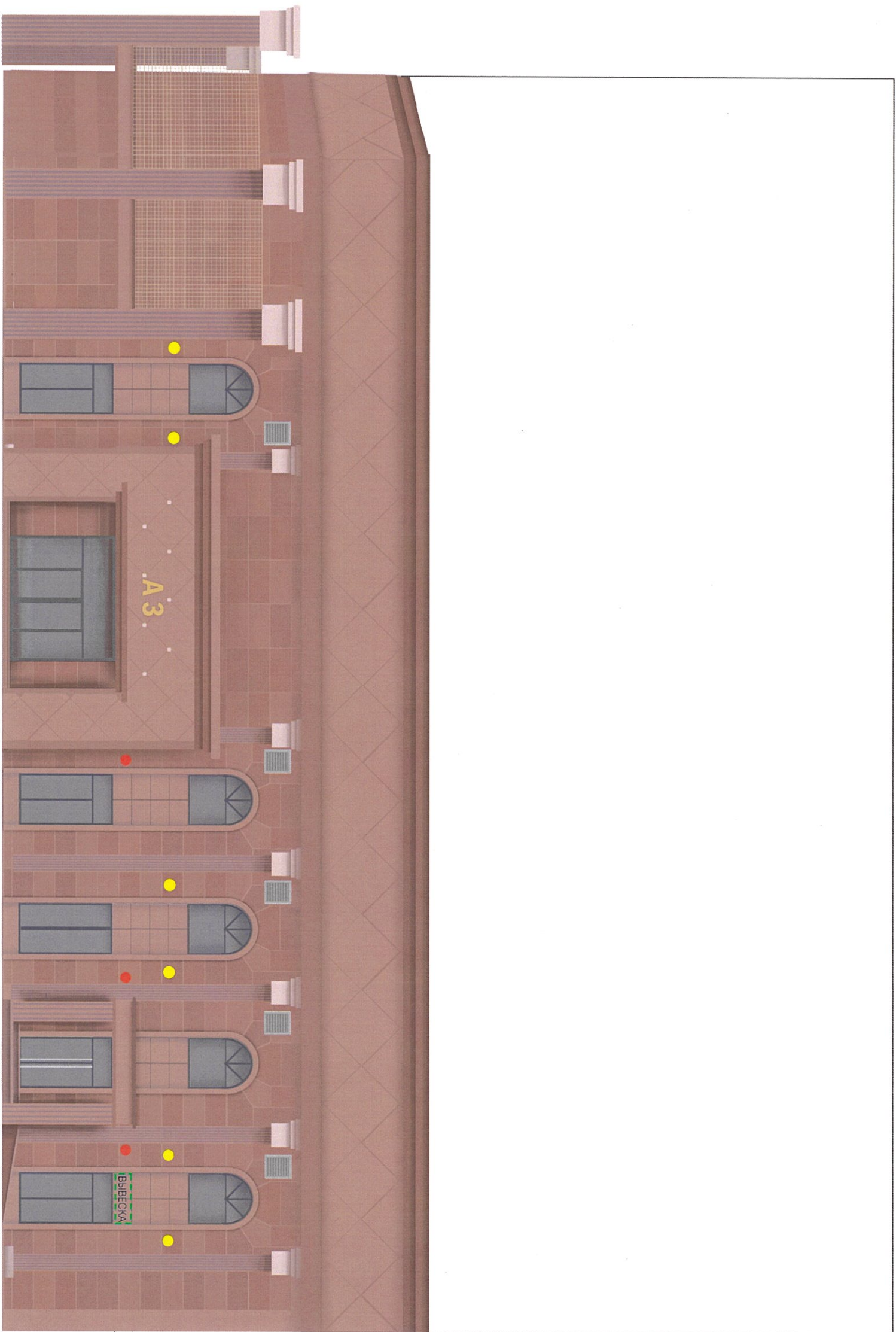
- основание к подготовке концепции по размещению наружной (визуальной) информации - пункт 17 плана работ по формированию архитектурного облика фасадов здания (сооружений) на июль 2024 год;
- 23 этажа;
- год постройки 2010 г.

Исполнитель	Рахымгулова А.К.	Подпись	Дата	2. Астана, район Алматы, улица Ахмет Байтұрсынұлы 1	Разработчик КГУ "Астана-Жарнама" оқпанаға астана	Лист 11
Рук. отдела	Роланова Т.Р.		09.04			
				Ситуационная схема расположения объекта. Пояснительная записка		



- не допустимые размеры вывески, а именно высота
- "самые низкие цены" элемент наружной (визуальной) рекламы
- отсутствует род деятельности на гос. языке

Исполнитель	Рахымгулова А.К.	Подпись	Дата	г. Астана, район Алмалы, улица Ахмет Байтұрсынұлы 1	Разработчик КГЧ "Астана-Жарнама" оқпанаға а.Астана	Лист 21
Рук. отдела	Роланова Т.Р.		29.09			
Схема допустимого размещения наружной (визуальной) информации и инженерного оборудования северный фасад Блок А-4						



ВЫВЕСКА

- допустимое размещение вывески



- камера видеонаблюдения



- осветительное оборудование



- информационная табличка



- наружный блок кондиционеров

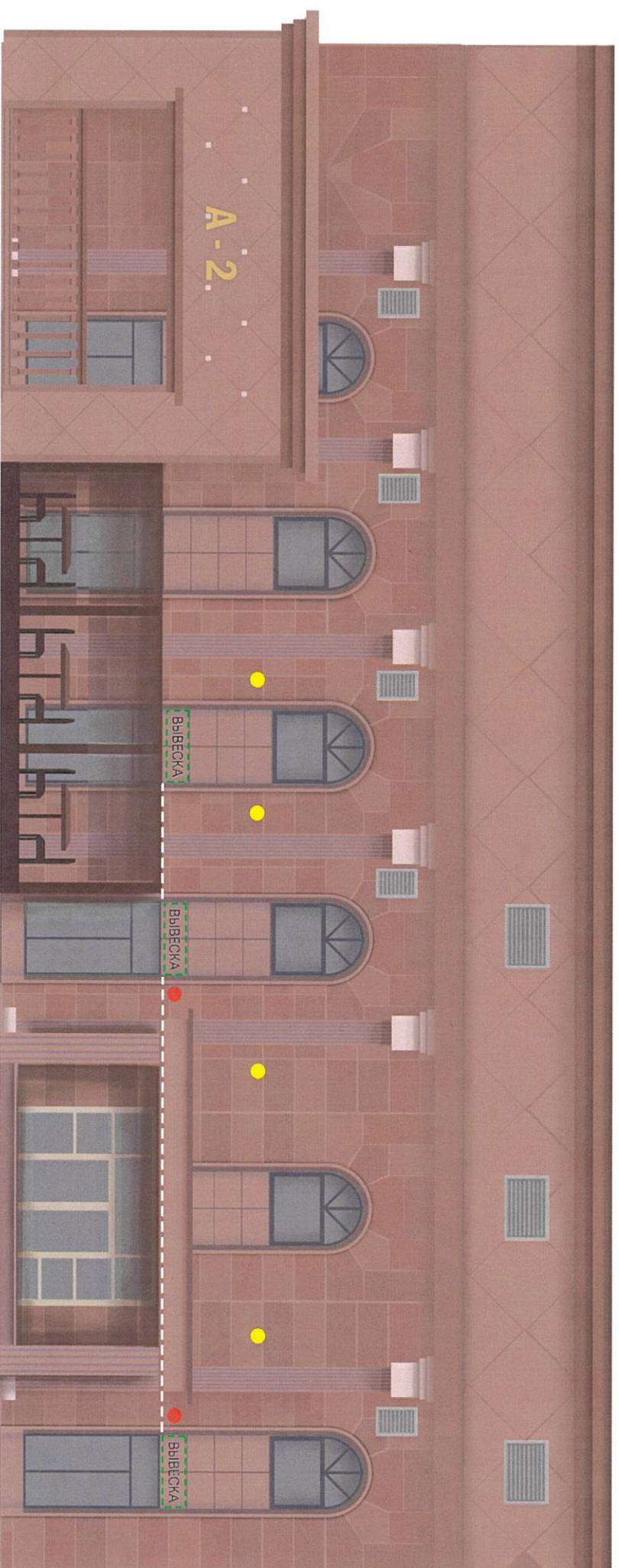


- кронштейн



- адресный аншлаг

Исполнитель	Рахымкулова А.К.	Подпись	Дата	2. Астана, район Алматы, улица Ахмет Байтұрсынұлы 1	Разработчик КГУ "Астана-Жермака" оқпымша 2 Астана	Лист 2,2
Рук. отдела	Роланова Т.Р.		09.09			
<p>Схема допустимого размещения наружной (визуальной) информации и инженерного оборудования. Западный фасад Блок А-3</p>						



ВЫВЕСКА

- допустимое размещение вывески



- камера видеонаблюдения



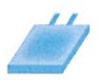
- осветительное оборудование



- информационная табличка



- наружный блок кондиционеров

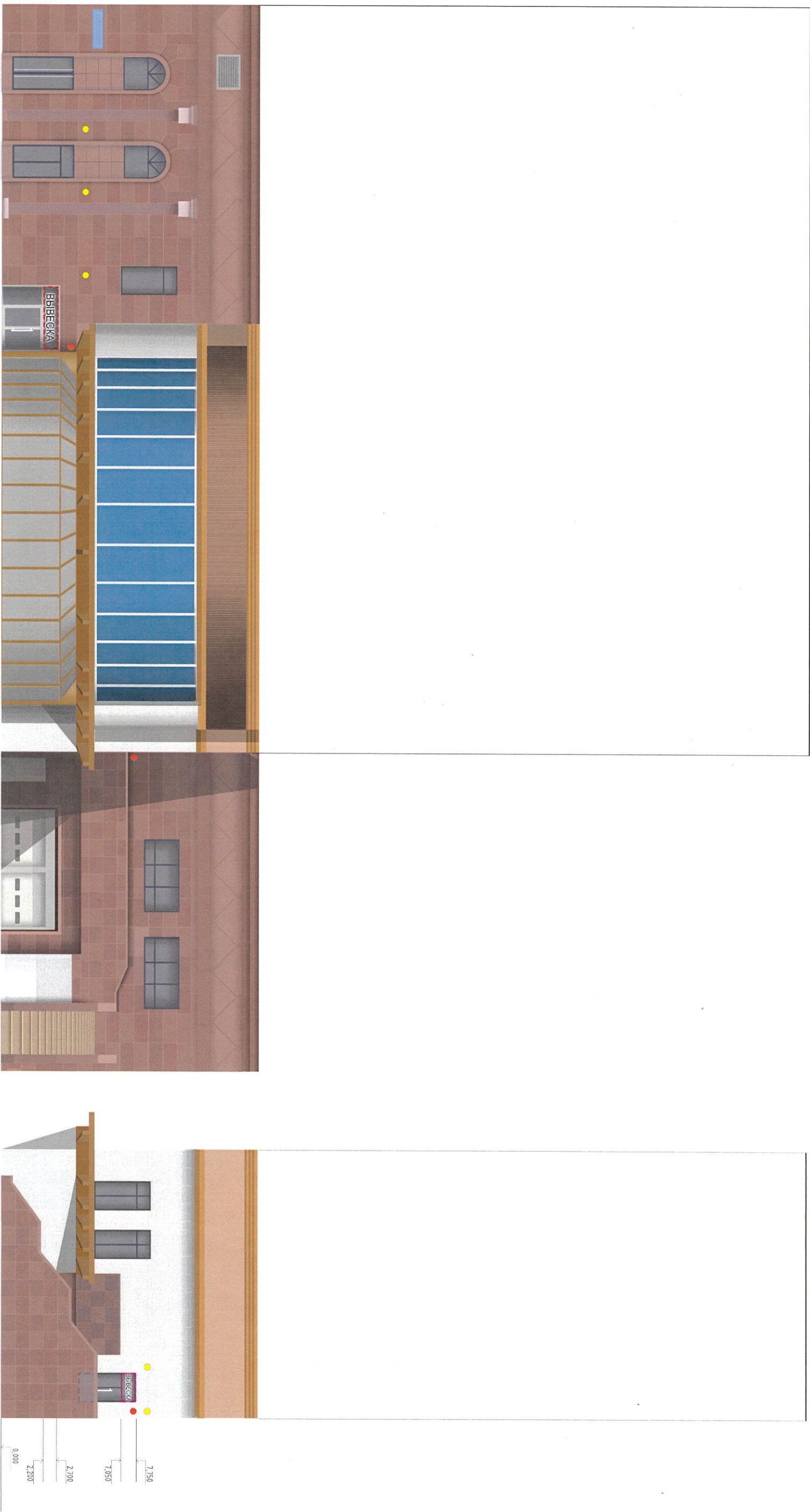


- карнизейн



- деревяный аншлаг

Исполнитель	Рахымгулова А.К.	Подпись	Дата	2. Астана, район Алматы, улица Ахмет Байтұрсынұлы 1	Разработчик КТУ "Астана-Жарнама" оқпана 2. Астана	Лист 23
Рук. отдела	Роланова Т.Р.		09.09			
Схема допустимого размещения наружной (визуальной) информации и инженерного оборудования. Западный фасад, Блок А-2						



ВЫВЕСКА
ВЫВЕСКА

- допустимое размещение вывески



- камера видеонаблюдения



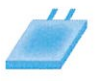
- осветительное оборудование



- информационная табличка



- наружный блок кондиционеров



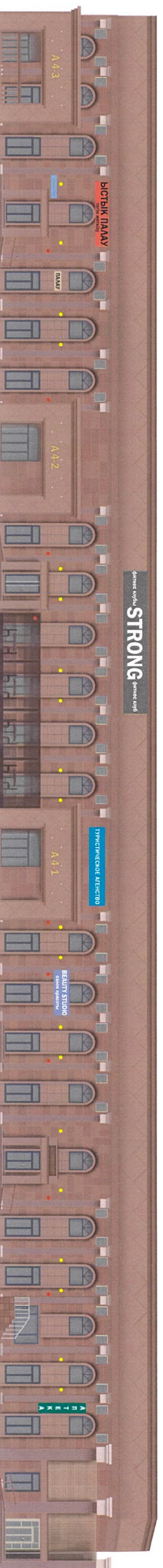
- кронштейн



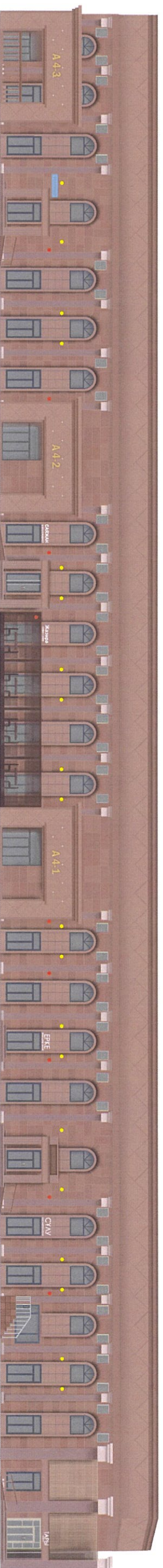
- адресный аншлаг

Исполнитель	Рахымгулова А.К.	Подпись	Дата	2. Астана, район Алматы, улица Ахмет Байтұрсынұлы 1	Разработчик КГУ "Астана-Жарнама" оқпымша 2 Астана	Лист 24
Рук. отдела	Ролланова Т.Р.		09.04			
Схема допустимого размещения наружной (визуальной) информации и инженерного оборудования, Юго-западный и южный фасады Блок А-1						

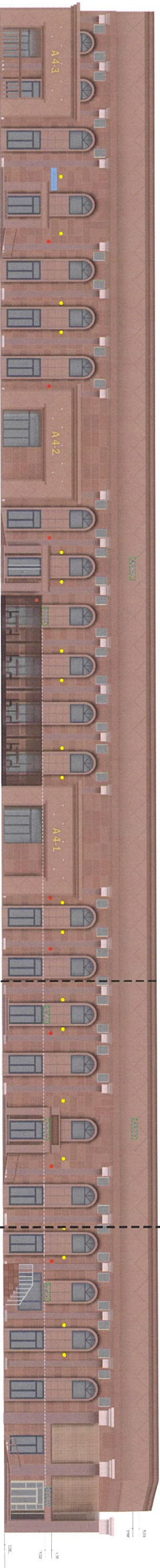
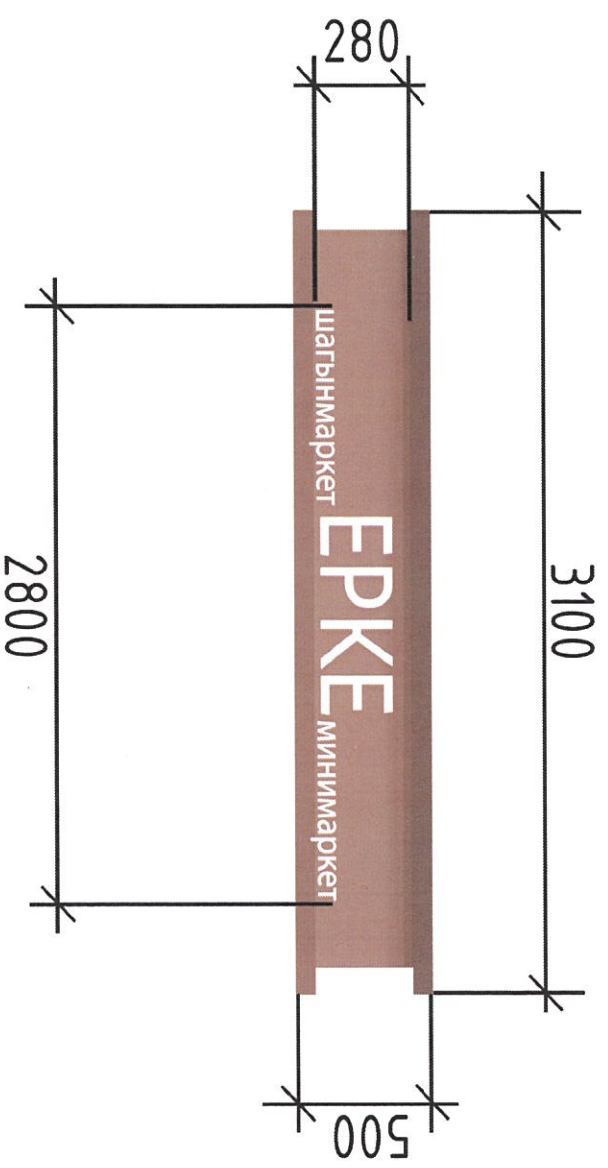
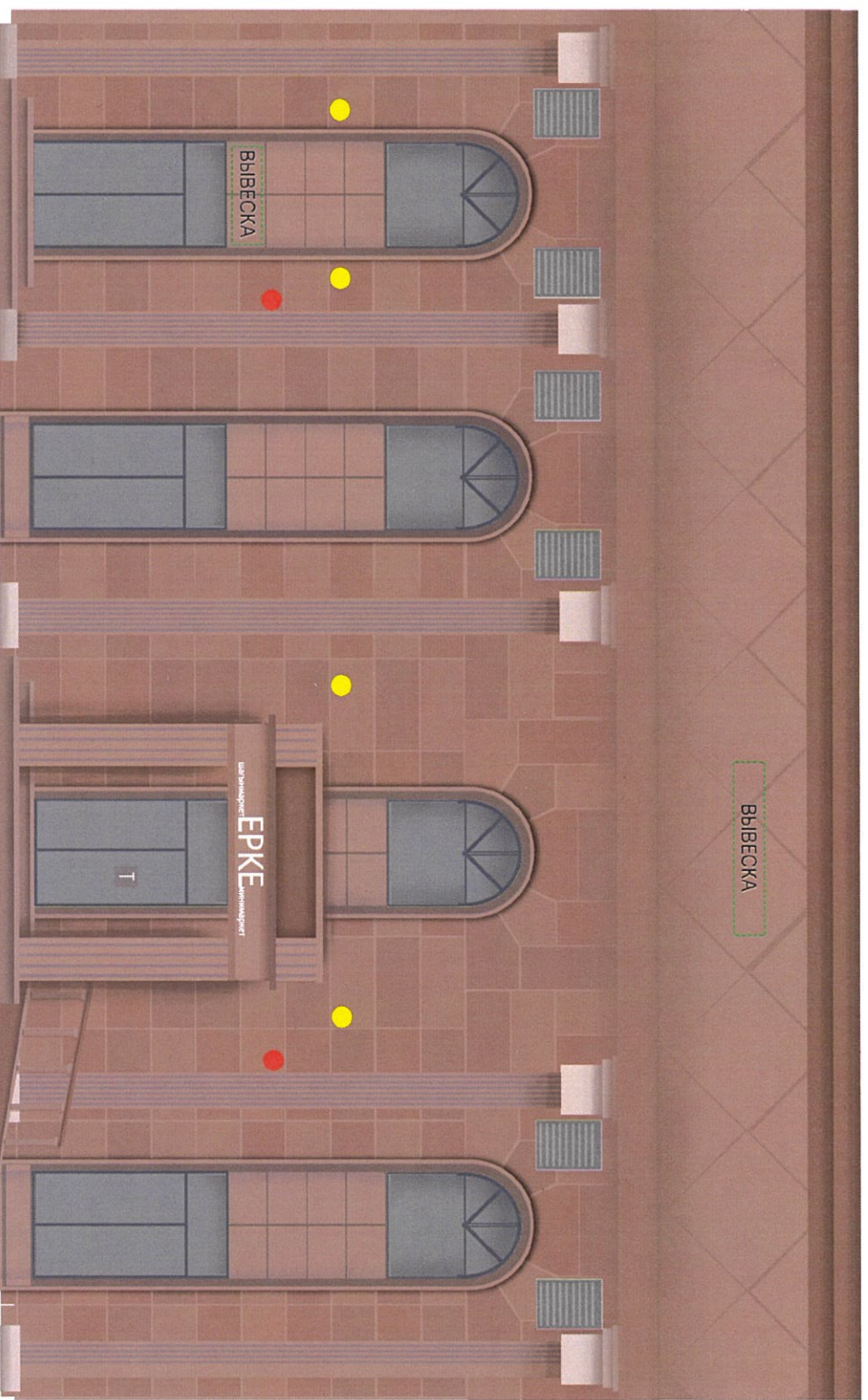
Размещение вывесок не соответствующих единому архитектурному стилю



Размещение вывесок соответствующих единому архитектурному стилю



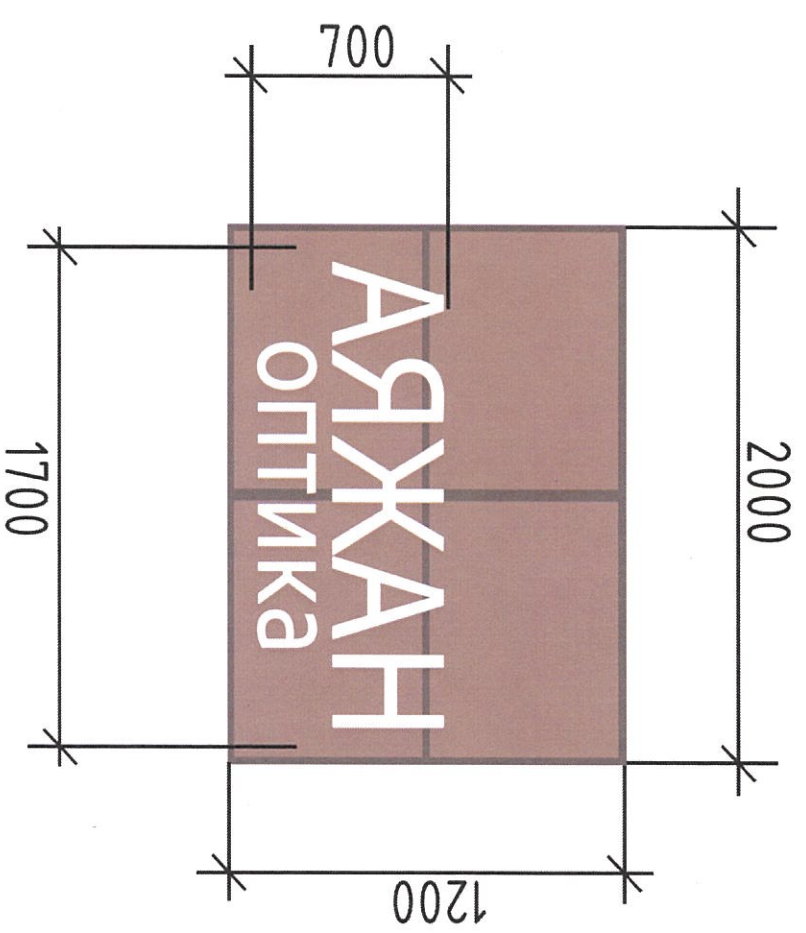
Исполнитель	Рахымғалилова А.К.	Подпись		Дата	09.04	2. Астана, район Алматы, улица Ахмет Байтұрсынұлы 1	Разработчик	Лист
Рук. отдела	Ролдандова Т.Р.							
Паспорт фасада							КГУ "Астана-Жарнама"	25
Северный фасад (по проспекту Кожикарбаева), Блок А-4							окупила г.Астана	



Исполнитель	Рахымқұлова А.К.	Подпись	Дата	2. Астана, район Алматы, улица Ахмет Байұлырсыңұлы 1	Разработчик	Лист
Рук. отдела	Роланова Т.Р.		09.04/2024			
Северный фасад (по проспекту Кошкарбаева), Блок А-4				КТУ "Астана-Жорнама" Ақпарат 2. Астана		2.6



"Очки за 5 минут" и "экспресс-оптика"
Элемент наружной (визуальной) рекламы



Исполнитель	Рахмигулова А.К.	Подпись		Дата	03.04.2024	2. Астана, район Алматы, улица Ахмет Байтұрсынұлы 1	Паспорт фасада Западный фасад (по улице Ахмет Байтұрсынұлы) Блок А-2	Разработчик КГЧ "Астана-Журналист" оқпанада 2 Астана	Лист 27
Рук. отдела	Роланова Т.Р.								

Сведения об отделе фасадов

№ п/п	Наименование элемента	Материал и/или вид отделки	Марка цвета по палиграм: Нех.	Цвет	Образец цвета
1	Отделка фасада	Керамогранит	аз8778	Коричневый	
2	Отделка фасада	Керамогранит	сагас4	Белый	
3	Отделка фюза или поля	Гранит	аз8778	Коричневый	
4	Карнизы	Керамогранит	аз8778	Коричневый	
6	Окна и витражи	Металлопластиковый стеклопакет	383d43 6d7374	Черно-синий Серо-голубой	
7	Отделка входной группы	Металлопластиковый стеклопакет	383d43 6d7374 с9с2а6	Черно-синий Серо-голубой Бежевый	

Вывеска * - Вывеска должна содержать информацию о наименовании и роде деятельности, используемая на государственном языке, при необходимости также на русском и (или) других языках, включая средства их индивидуализации, и размещаться в пределах Входа в здание по числу Входов в него (18 ход = 1 Вывеска, 2 Входа = 2 Вывески), на единой горизонтальной оси.

Информационная табличка ** - отражают сведения об организации, режиме работы и могут размещаться как на входной двери, так и на стеклах витрин, на высоте не менее 1,2 м от нижней точки 0,000 (названии организации, логотип если имеется, род деятельности, время работы, адрес). (название организации, логотип если имеется род деятельности время работы, адрес). Без подложки (прозрачный фон), цвет букв на усмотрение.

Адресный аншлаг *** - размещаются в двух местах в начале и в конце квартала, если длина квартала более 500 метров - дополнительно посередине квартала

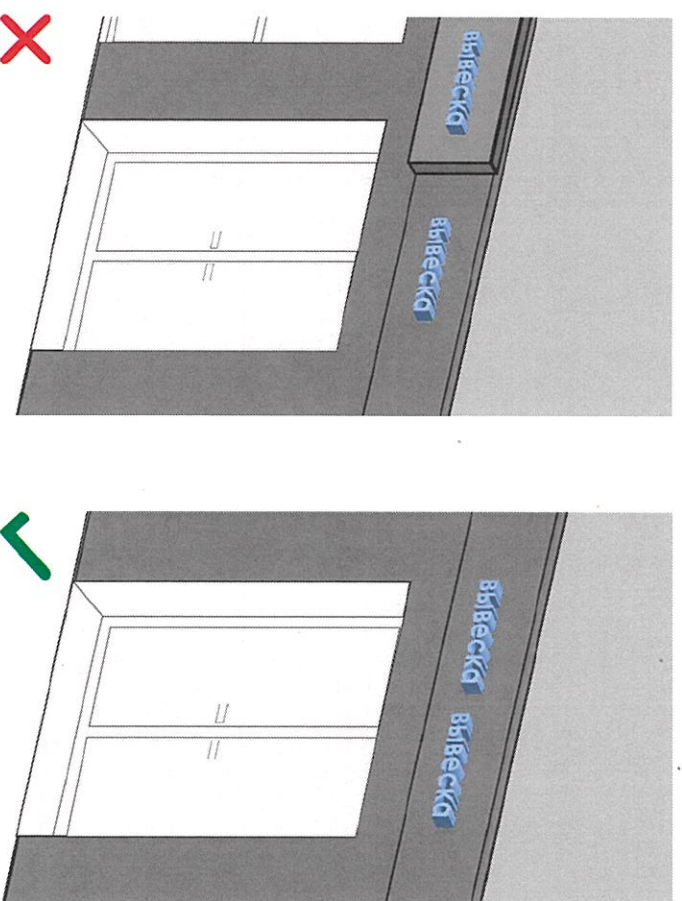
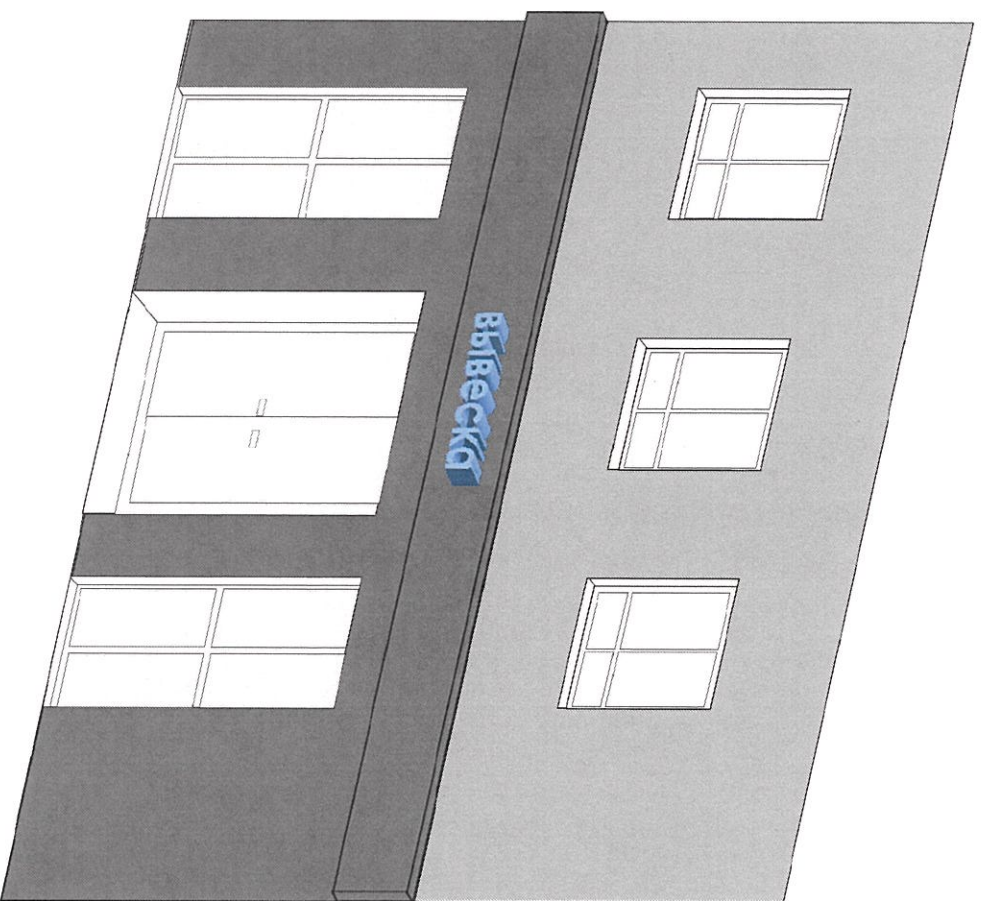
Ведомость допустимых конструкций

№ поз.	Тип конструкции	Обозначение	Освещение (внутренне /внешнее)	Место расположения	Габаритные размеры Ш(м) x В(м)	Уровень от нижней точки 0,000
ИК	Вывеска-1*		Внутренне-светодиоды	Фасад	1,7 x 0,7	3,450
ИК	Вывеска-2*		Внутренне-светодиоды	Фриз	1,7 x 0,7	3,450
ИК	Вывеска-3*		Внутренне-светодиоды	Остекление	2,5 x 0,5	2,200
ИК	Вывеска-4*		Внутренне-светодиоды	Фасад	1,7 x 0,7	7,050
ИК	Информационная табличка**		-	Входная группа	0,21 x 0,297	1,500
ИК	Адресный аншлаг***		-	Фасад	0,7 x 0,3	4,000
ИК	Кронштейн****		Внутренне-светодиоды	-	0,5 x 0,5	3,450
ИК	Лайтбокс*****		Внутренне-светодиоды	-	0,45 x 0,85	-

Кронштейн**** - небольшая двусторонняя информационная конструкция, установленная перпендикулярно к зданию (сооружениям), имеющая внутренний подвет, предназначенная для информирования населения об объекте (наименование организации, логотип если имеется, род деятельности). Кронштейн размещается на уровне вывесок.

Лайтбокс***** - рекламная конструкция, лицевая часть которой является рекламным носителем, устанавливаемая на фасадах зданий, сооружений и имеющая внутренний подвет. Площадь рекламной плоскости определяется эксплуатационной площадью. Световой короб располагается параллельно к поверхности фасада здания и не должен выступать от плоскости фасада более чем на 0,25 метра

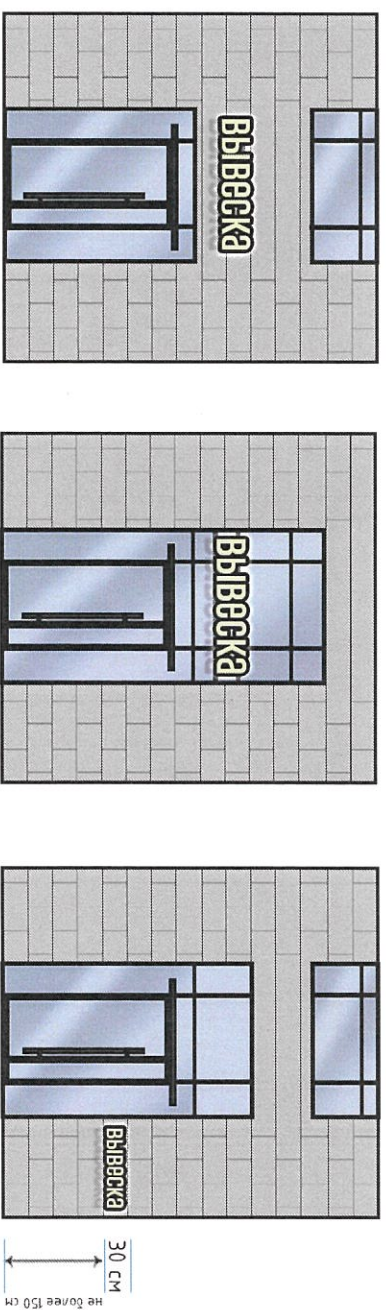
Исполнитель	Рахимгулова А.К.	Подпись		Дата	09.04	2. Астана, район Алматы, улица Ахмет Байтурсунулы 1	Разработчик КГУ "Астана-Жарнак" ақпана 2. Астана	Лист 28
Рук. отдела	Ролданава Т.Р.							
Сведения об отделе фасадов Ведомость информационных конструкций								



Вывеска

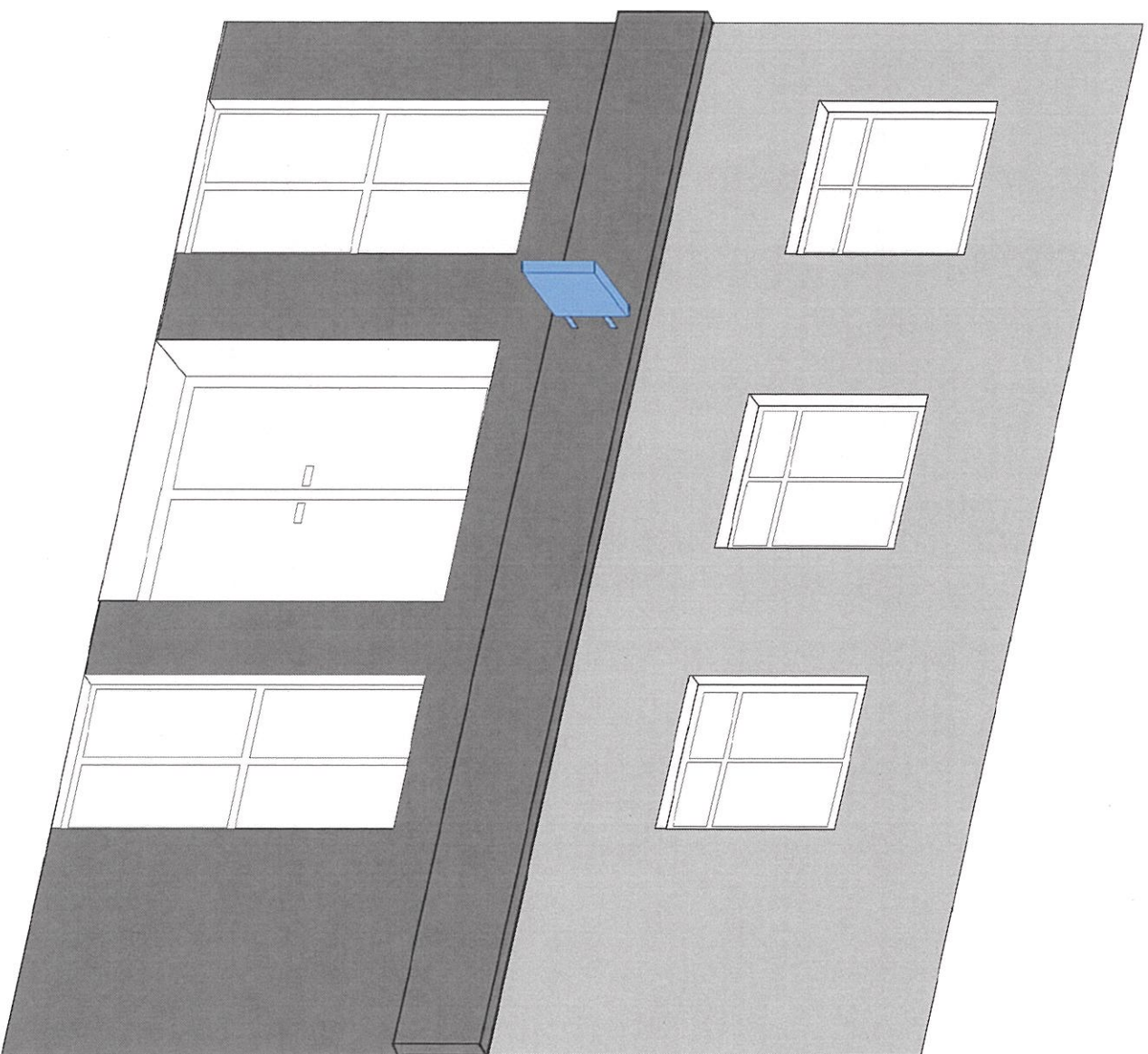
- информация о наименовании и роде деятельности физических и юридических лиц, включая средства их индивидуализации, размещаемая в пределах входа в здание по числу входов в него (один вход = одна вывеска).

- при размещении на одном фасаде одновременно вывесок нескольких организаций, вывески указанных организаций размещаются в один высотный ряд на единой горизонтальной линии (на одном уровне, высоте);
- при наличии на фасаде объекта фруза, наружная (визуальная) информация размещается на фрузе, представляющего собой объемные символы (без использования подложки либо с использованием подложки под цвета фасада здания);
- общая высота информационного поля (текстовой части), а также декоративно-художественных элементов настенной конструкции, размещаемой на фрузе в виде объемных символов, не может быть более 70 процентов высоты фруза;
- на вывесках допускается размещение декоративных элементов, а также текстовых, графических изображений или комбинаций, зарегистрированных в установленном порядке в качестве товарных знаков.



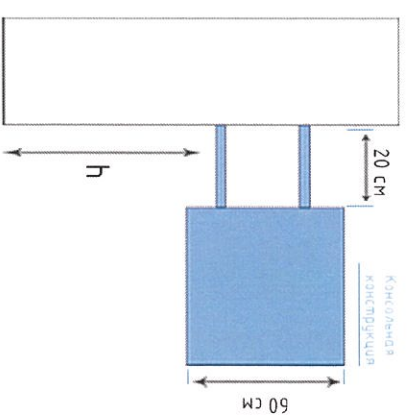
Допустимые размещения вывесок

Исполнитель	Рахымгулова А.К.	Подпись	Дата	2. Астана, район Алматы, улица Ахмет Байтұрсынұлы 1	Разработчик КТУ "Астана-Жарнама" оқпана 2.Астана	Лист 3.1
Рук. отдела	Ролданава Т.Р.		09.04			
Сведения о конструкциях объектов наружной визуальной информации					Вывеска	

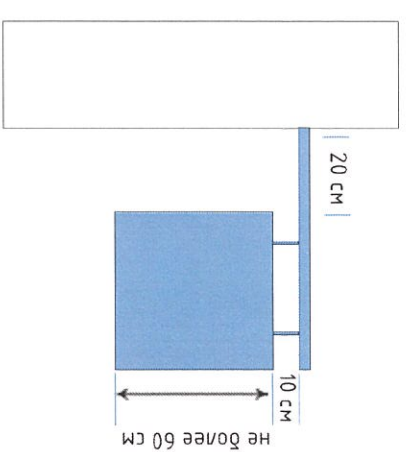


Панель-кронштейн

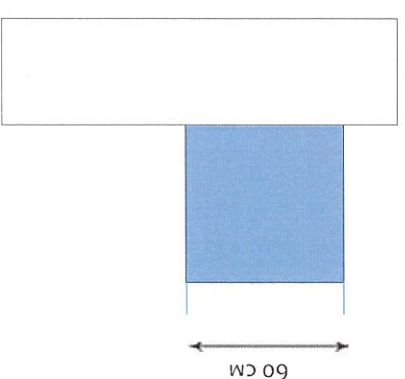
– небольшая двухсторонняя информационная конструкция, установленная перпендикулярно к зданию и сооружениям, имеющая внутренний или внешний подсвет и предназначена для информирования населения об объекте.



Вертикальная панель с двойным креплением



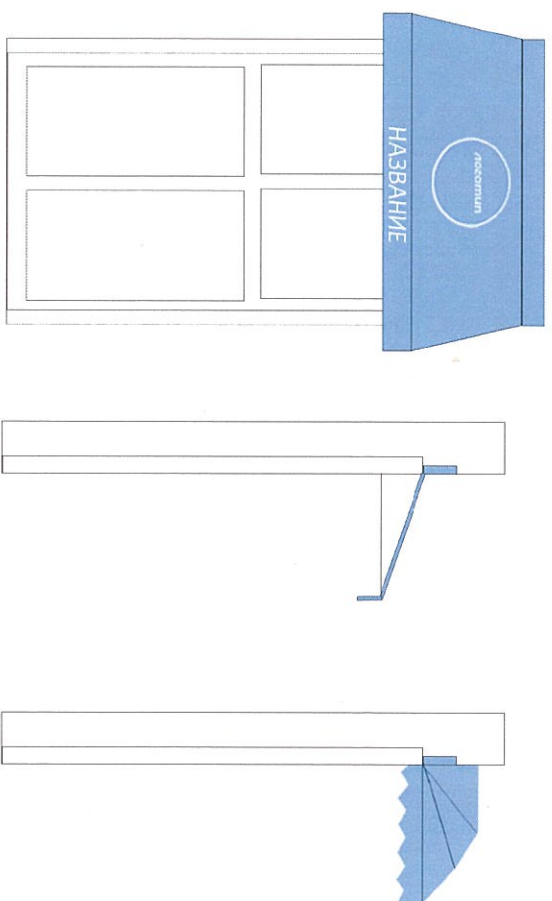
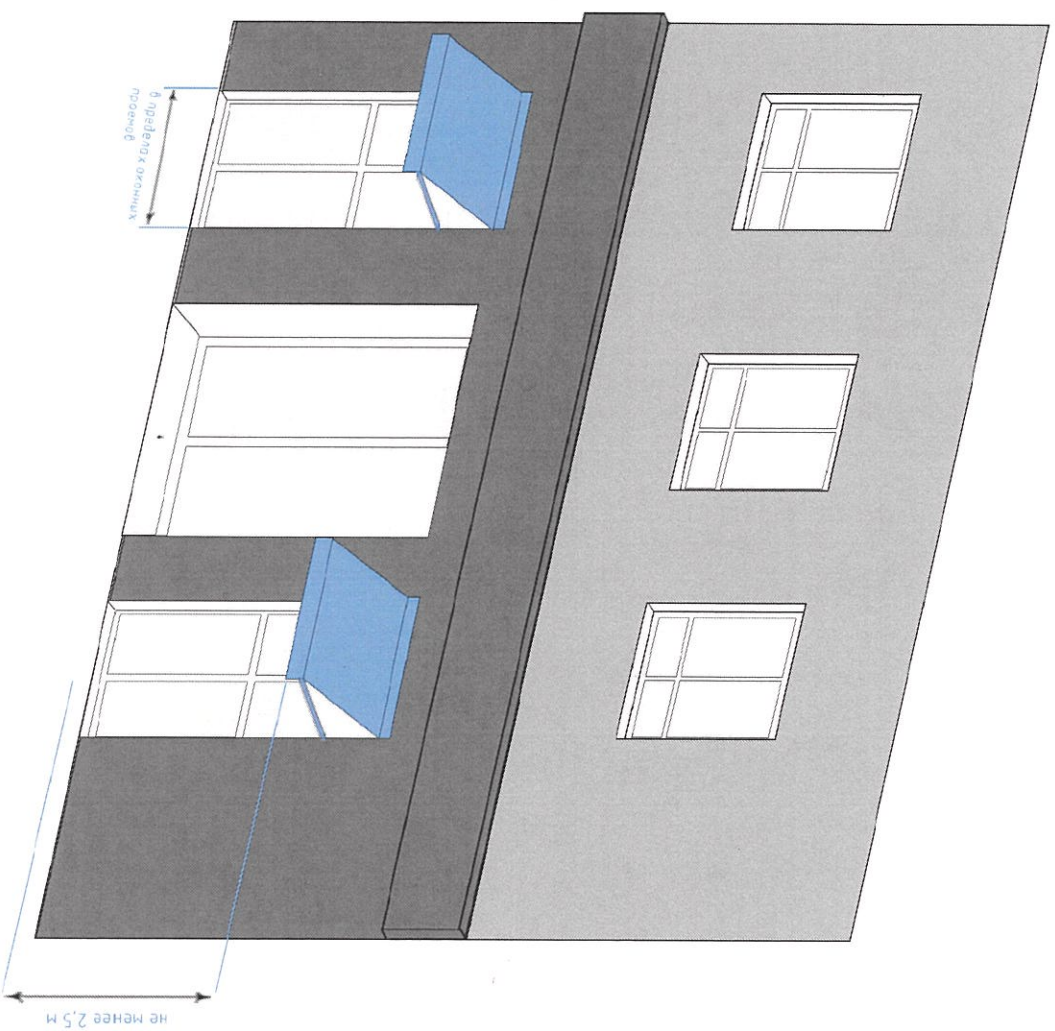
Повышенная вывеска с единым креплением



Вывеска со скрытым креплением

- на панели-кронштейне могут быть расположены логотип, наименование организации и т.п. ее деятельности;
- панель-кронштейн должен размещаться на уровне информационных вывесок;
- панель-кронштейн не должен иметь мигающий источник света;
- не допускается установка более одной панели-кронштейна на один субъект;
- максимальный размер панели-кронштейна не должен превышать 60 см.

Исполнитель	Рахимагулова А.К.	Подпись	Дата	2. Астана, район Алматы, улица Ахмет Байтұрсынұлы 1	Разработчик КТЧ "Астана-Жарнама" оқпана 2. Астана	Лист 32
Рук. отдела	Ролданава Т.Р.		09.04			
Сведения о конструкциях объектов наружной визуальной информации Панель-кронштейн						



Маркиза

- средства наружной рекламы и информации, выполненные в виде козырьков и навесов с нанесенной на них рекламной информацией. Маркизы состоят из элементов крепления к зданию, каркаса и информационного поля, выполненного на мягкой или жесткой основе.

- маркизы размещаются над окнами занимаемого помещения на единой горизонтальной оси;
- на маркизе можно размещать только логотип и название компании;
- маркизы должны размещаться в пределах оконных и дверных проемов;
- архитектурные элементы дома должны быть открытыми;
- маркиза не должна занимать более 30% площади витрины;
- расстояние между нижней частью маркизы и тротуаром должна быть не менее 2,5 м;
- в дизайне маркизы не должно использоваться более двух цветов;
- маркизы следует оформлять в цветовой гамме фасада дома;
- конструкция, на которой крепится ткань маркизы, должна быть цвета здания или черного цвета.

Исполнитель	Рахымгулова А.К.	Подпись		Дата	29.04	2. Астана, район Алматы, улица Ахмет Байтұрсынұлы 1	Разработчик КТЧ "Астана-Жарнама" оқпана 2, Астана	Лист 33
Рук. отдела	Ролданаба Т.Р.		09.04	Сведения о конструкциях объектов наружной визуальной информации: Маркиза				



Северный фасад здания по ул. Рахымжан Кошкарбаев блок А-4



Северный фасад здания по ул. Рахымжан Кошкарбаев блок А-4



Западный фасад здания по ул. Ахмет Байтурсынұлы блок А-2



Юго-западный фасад здания по ул. Ахмет Байтурсынұлы блок А-1

Инспектор	Тилектес Т.Д.	Подпись	Дата	<p>г. Астана, район Алматы, улица Ахмет Байтурсынұлы 1</p> <p>Фотофиксация текущего состояния северного, западного и юго-западного фасада на момент обследования</p>	Разработчик	Лист
Рук. отдела	Исаев Г.К.				КТУ "Астана-Жарнак"	4, 1
Исполнитель	Рахымгулова А.К.		08.04			
Рук. отдела	Роландова Т.Р.		09.04			