

Согласовано:
Собственник/председатель
(руководитель) органа управления
объекта condominium (ОСИ/КСК/ПТ)

___ " ___ 20__ г.

Гу "Управление
архитектуры, градостроительства
и земельных отношений
города Астаны"

___ " ___ 20__ г.

Концепция по размещению наружной (визуальной) информации
на фасаде здания (сооружения) на территории
города Астаны

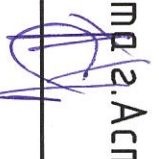
Здание по адресу: улица Касым Аманжолов, 28.


Район: Алматы.

Назначение объекта: МЖК


S.B. Kurgaliev

Директор
КГУ "Астана-Жарнама"
акимата г.Астаны
Сабыркуллов А.Т.

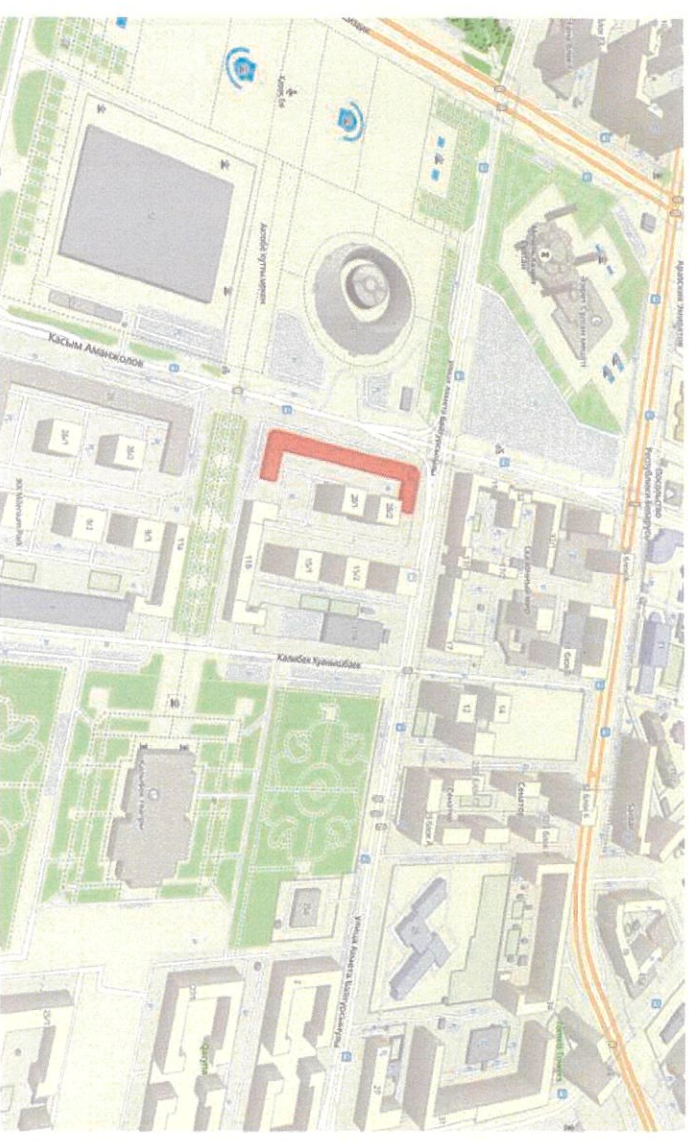
Заместитель
директора КГУ "Астана-Жарнама"
акимата г.Астаны

Ермекбай Д.А.

Руководитель отдела по обработке
и анализу информации о состоянии
архитектурного облика

Ролданова Т.Р.

Содержание комплексного решения фасада

№ листа	Наименование ЖК: "Милениум парк"
1. Раздел исходных данных.	
1	Ситуационная схема расположения объекта. Пояснительная записка.
2. Раздел сведений о размещении наружной(визуальной) информации на фасаде здания.	
2	Схема допустимого размещения наружной (визуальной) информации и инженерного оборудования. Западный фасад.
3	Схема допустимого размещения наружной (визуальной) информации и инженерного оборудования. Западный фасад (часть 1).
4	Схема допустимого размещения наружной (визуальной) информации и инженерного оборудования. Западный фасад (часть 2).
5	Схема допустимого размещения наружной (визуальной) информации и инженерного оборудования. Северный фасад.
6	Схема допустимого размещения наружной (визуальной) информации и инженерного оборудования. Южный фасад.
7	Сведения об отделке фасадов. Ведомость информационных конструкций.
3. Раздел фотофиксации фасадов.	
8.	Фотофиксация текущего состояния фасадов на момент обследования.
9.	Фотофиксация текущего состояния фасадов на момент обследования.

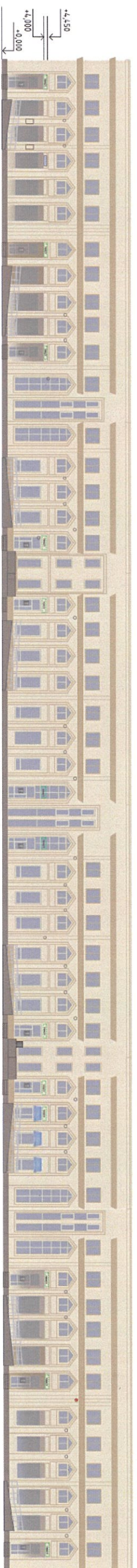
Ситуационная план-схема с размещением объекта . Масштаб (1:2000 – 1:5000)



Пояснительная записка

- Основание к подготовке паспорта фасада - предложение концепции по размещению наружной (визуальной) информации на фасаде здания.
- 7 этажей;
- Год постройки 2015г.

Исполнитель	Маккаш А.К.	Подпись	Дата	2. Астана, район Алматы, улица Касым Аманжолов, 28.		Разработчик	Лист
Рук. отдела	Ролданава Т.Р.			Ситуационная схема с размещением объекта. Пояснительная записка.		КГУ "Астана-Жарнама" акимата г.Астаны	1



ТЭКСТ

- ТЭКСТ -допустимое размещение вывески
- - камера видеонаблюдения
- - осветительное оборудование
- Т - информационная табличка (информация о режиме работы)
- наружный блок кондиционеров



маркиза

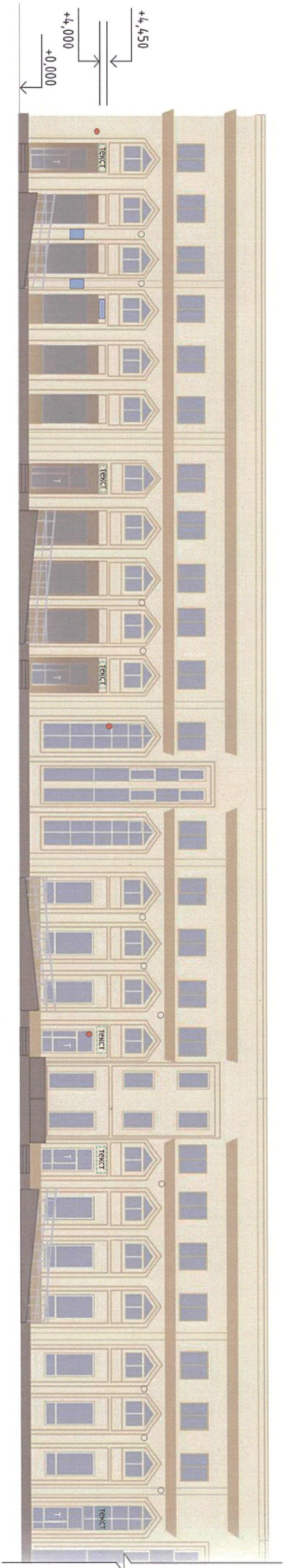
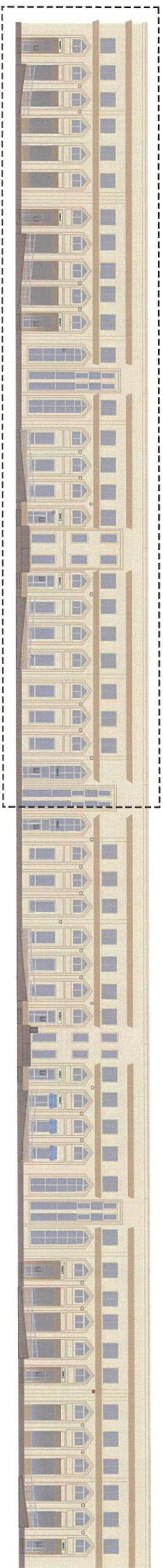


лапбюкс



адресный аншлаг

Исполнитель	Макаш А.К.	Подпись	Дата	2. Астана, район Алматы, улица Касым Аманжолов, 28.	Разработчик КТУ "Астана-Жарнама" оқпанама 2.Астана	Лист 2.1
Рук. отдела	Ролданава Т.Р.					
Паспорт фасада. Западный фасад (по улице К.Аманжолова).						



ТЕКСТ

-допустимое размещение вывески



- камера видеонаблюдения



- осветительное оборудование



- информационная табличка (информация о режиме работы)



- наружный блок кондиционера



маркиза

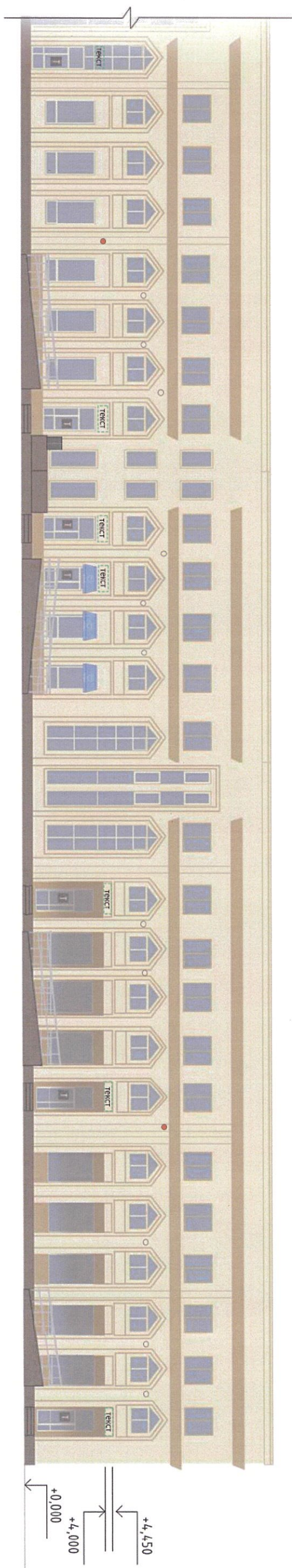
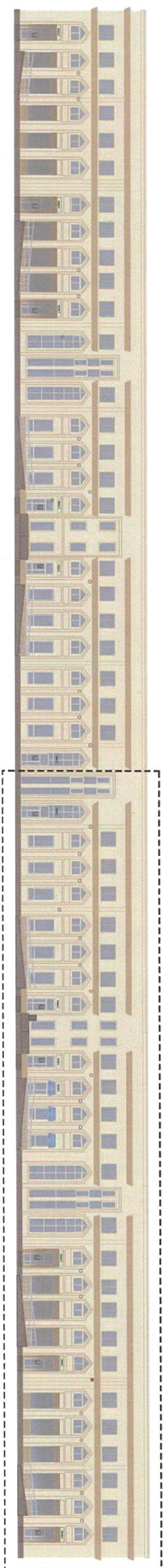


лайтбокс



адресный аншлаg

Исполнитель	Макаш А.К.	Подпись	Дата	г. Астана, район Аманаты, улица Касым Аманжолов, 28.	Разработчик	Лист
Рук. отдела	Роланова Т.Р.					
				Паспорт фасада.	КТУ "Астана-Жарнак"	2.2
				Западный фасад (по улице К.Аманжолова).		



ТЕКСТ

- допустимое размещение вывески
- камера видеонаблюдения
- осветительное оборудование
- информационная табличка (информация о режиме работы)
- наружный блок кондиционеров



маркиза

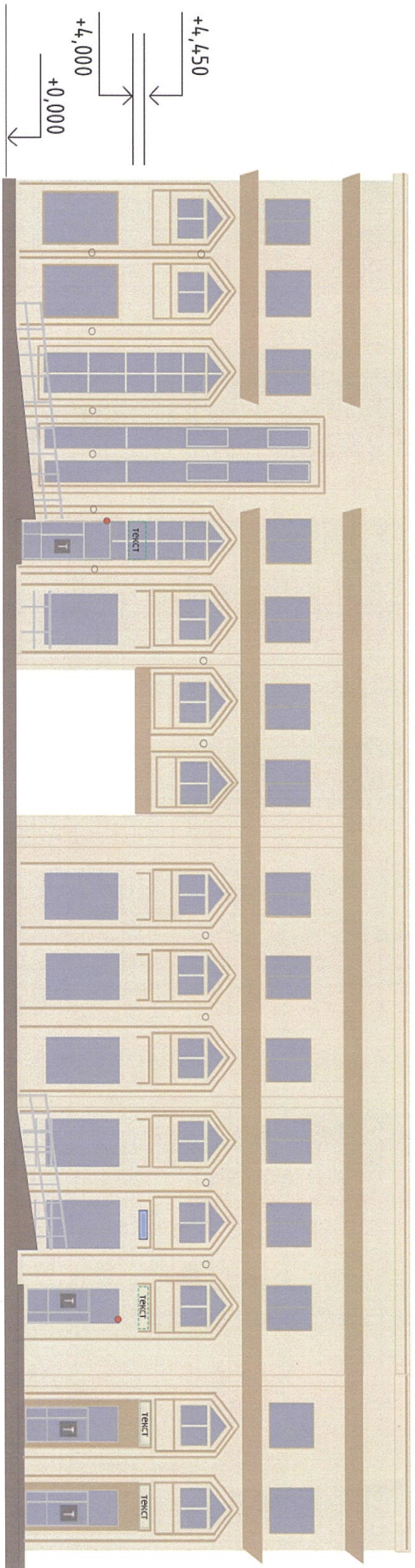


лайтбокс



адресный аншлаг

Исполнитель	Макаш А.К.	Подпись	Дата	2. Астана, район Алматы, улица Касым Аманжолов, 28	Паспорт фасада. Западный фасад (по улице К.Аманжолова).	Разработчик КТУ "Астана-Жарнама" ақимата 2.Астана	Лист 2.3
Рук. отдела	Ролданава Т.Р.						



ТЕКСТ

-допустимое размещение вывески



- камера видеонаблюдения



- осветительное оборудование



- информационная табличка
(информация о режиме работы)



- наружный блок кондиционеров



- адресный аншлаз

Исполнитель	Подпись	Дата		
Макаш А.К.			2. Астана, район Алматы, улица Касым Аманжолов, 28.	
Рук. отдела Ролдана Т.Р.				
			Паспорт фасада.	
			Северный фасад (по улице А.Байтурсынова).	
			Разработчик	Лист
			КТУ "Астана-Жарнама" ақимата 2.Астана	2.4

Сведения об отделке фасадов

№ п/п	Наименование элемента	Материал и/или вид отделки	Марка цвета по палитрам:	Цвет	Образец цвета
1	Отделка фасада	Травертин	#ede7d0	Бежевый	
2	Навесы	-	-	-	-
3	Карнизы	Травертин	#ede7d0	Бежевый	
4	Козырьки	-	-	-	-
5	Отделка входной группы	Стекло	#94a7b2	Синий	
6	Отделка фриза или поля	Травертин	#ede7d0	Бежевый	
7	Окна и витражи	Стекло	#94a7b2	Синий	

Ведомость допустимых конструкций

№ поз.	Тип конструкции	Обозначение условное обозначение	Освещение (внутреннее/ внешнее)	Место расположения	Габаритные размеры Ш(м) x В(м)	Уровень от нижней точки
ИК x	Вывеска *		Внутренне-светодиоды	Входная группа	1,5 x 0,45	4.000
ИК x	Информационная табличка **		-	Входная группа	0,21 x 0,297	1.500
ИК x	Маркиза ***		-	Остекление	1,6 x 2,35	3.850
ИК x	Световой короб (лайтбокс) ****		Внутренне-светодиоды	Боковой фасад - фриз	3,0 x 0,5	1.300
ИК x	Адресный знак		-	Фасад	0,7 x 0,3	4.000

Вывеска* - вывеска должна содержать информацию о наименовании и роде деятельности, указываемая на государственном языке, при необходимости также на русском и (или) других языках, включая средства их индивидуализации, и размещаться в пределах входа в здание по числу входов в него (1 вход = 1 вывеска, 2 входа = 2 вывески), на единой горизонтальной оси.

Информационная табличка** - отражают сведения об организации, режиме работы и могут размещаться как на входной двери, так и на стеклах витрин, на высоте не менее 1,2 м от нижней точки 0,000 (название организации, логотип если имеется, род деятельности, время работы, адрес). Без подложки (прозрачный фон), цвет букв на контрасте.

Маркиза*** - средства наружной рекламы и информации, выполненные в виде козырьков и навесов с нанесенной на них только название и логотип компании, и размещенные над окнами занимаемого помещения на единой горизонтальной оси. Маркизы не должны занимать более 30% площади витрины или окон. Цветовая гамма должна гармонировать с цветовой гаммой здания (сооружения) или в точности повторять ее форму.

(Световой короб (лайтбокс)**** - небольшая одностронняя информационная конструкция, установленная на фасаде здания (сооружения), имеющая внутренний подсвет, предназначенная для информирования населения об объекте (наименование организации, логотип если имеется, род деятельности). Кронштейн размещается на уровне вывесок.

Адресный знак***** - размещаются в двух местах в начале и в конце квартала, если длина квартала более 500 метров - дополнительно посередине квартала.

Исполнитель	Подпись	Дата	Разработчик	
Макаш А.К.			Сведения об отделе фасадов.	Лист
Руководитель	Ролдана Т.Р.			
			2. Астана, район Алматы, улица Касым Аманжолов, 28	КГУ "Астана-Жарнама"
			Ведомость допустимых конструкций.	Акмата 2.Астана
				3

