

Согласовано:
Собственник/председатель
(руководитель) органа управления
объекта condominium (ОСИ/КСК/ПТ)

" _____ 20__ з.

ГЧ "Управление
архитектуры, градостроительства
и земельных отношений
города Астаны"

" _____ 20__ з.

Концепция по размещению наружной (визуальной) информации
на фасаде здания (сооружения) на территории
города Астаны

Здание по адресу: улица Касым Аманжолов, 26.
Район: Алматы.
Назначение объекта: МЖК



Директор
КГУ "Астана-Жарнама"
акимата г.Астаны
Сабырқулов А.Т.

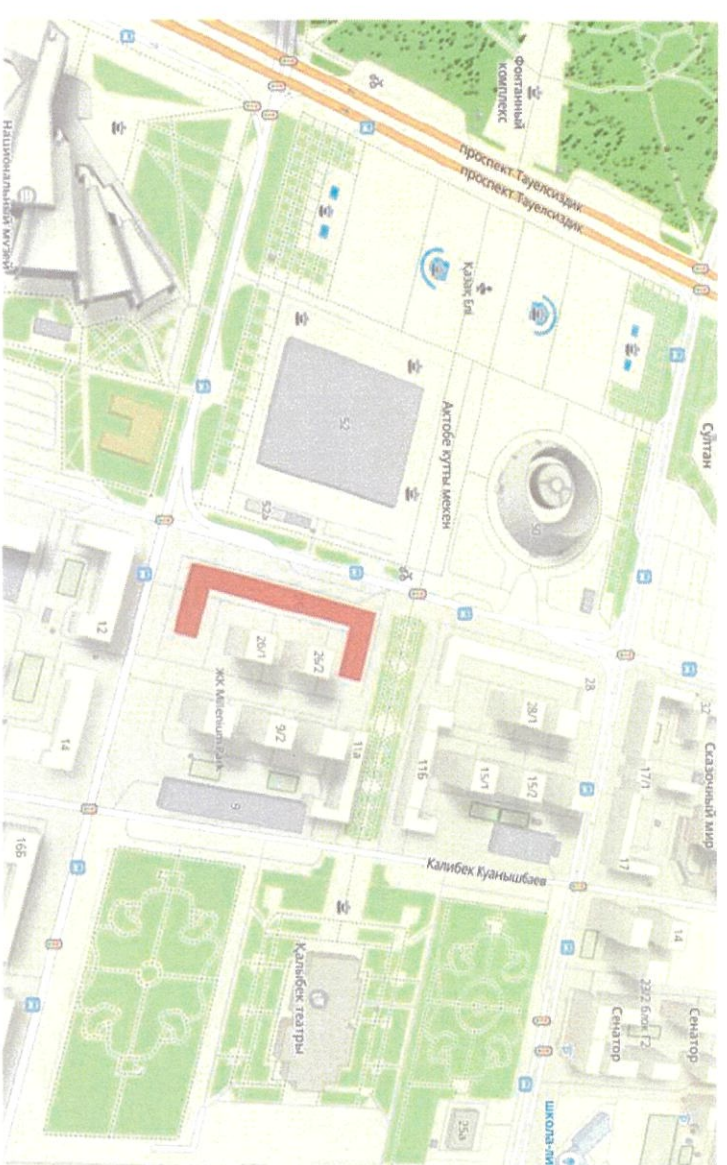
Заместитель
директора КГУ "Астана-Жарнама"
акимата г.Астаны
Ермекбай Д.А.

Руководитель отдела по обработке
и анализу информации о состоянии
архитектурного облика
Ролланова Т.Р.

Содержание комплексного решения фасада

№ листа	Наименование ЖК: "Милениум парк"
1.	Раздел исходных данных.
1	Ситуационная схема расположения объекта. Пояснительная записка.
2.	Раздел сведений о размещении наружной(визуальной) информации на фасаде здания.
1	Схема допустимого размещения наружной (визуальной) информации и инженерного оборудования. Западный фасад.
2	Схема допустимого размещения наружной (визуальной) информации и инженерного оборудования. Западный фасад. (часть 1)
3	Схема допустимого размещения наружной (визуальной) информации и инженерного оборудования. Западный фасад. (часть 2)
2	Схема допустимого размещения наружной (визуальной) информации и инженерного оборудования. Южный фасад.
3	Схема допустимого размещения наружной (визуальной) информации и инженерного оборудования. Северный фасад.
3.	Сведения об отделеке фасадов. Ведомость информационных конструкций.
4.	Раздел фотофиксации фасадов.

Ситуационная план-схема с размещением объекта . Масштаб (1:2000 - 1:5000)

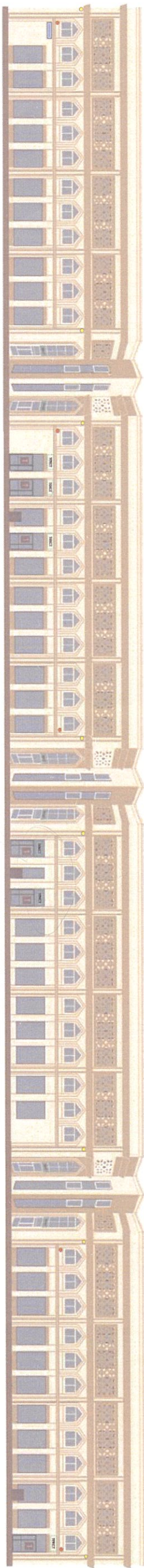


Пояснительная записка

- основание к подготовке концепции по размещению наружной(визуальной) информации на фасаде здания - пункт 9 плана работ по формированию архитектурного облика фасадов зданий(сооружений) на июль 2024 год;
- 7 этажей;
- год постройки 2015г.

Исполнитель	Макаш А.К.	Подпись	Дата	2. Астана, район Алматы, улица Касым Аманжолов, 26		Разработчик	Лист
Рук. отдела	Роландова Т.Р.			Ситуационная схема с размещением объекта. Пояснительная записка.		КТЧ "Астана-Жарнама" Окимата г.Астана	1

±0.000
 ±0.000
 ±0.000



ТЕКСТ

-допустимое размещение вывески



- камера видеонаблюдения



- осветительное оборудование



- информационная табличка
 (информация о режиме работы)

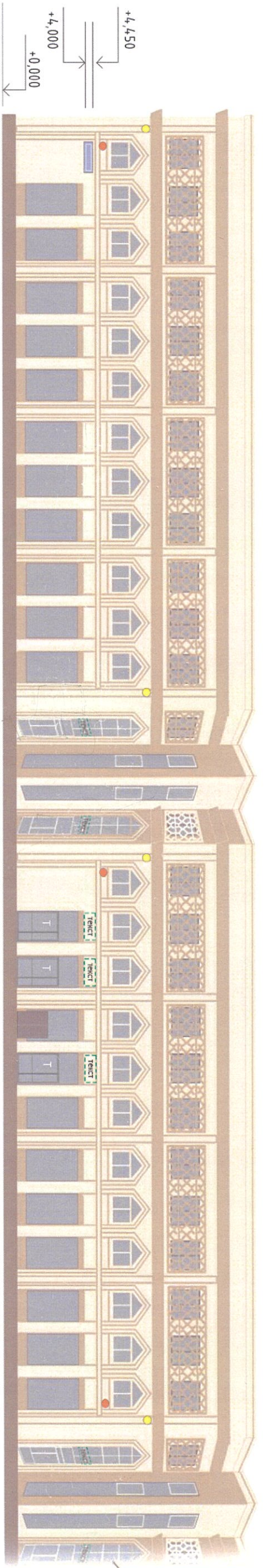
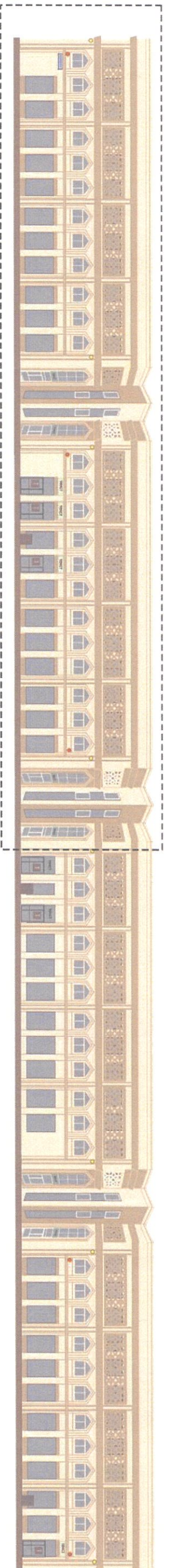


- наружный блок кондиционеров



- адресный аншлаз

Исполнитель	Макаш А.К.	Подпись	Дата	2. Астана, район Алматы, улица Касым Аманжолов, 26	Разработчик	Лист
Рук. отдела	Ролданава Т.Р.		07.04			
Паспорт фасада.				Западный фасад (по улице К.Аманжолова).	КГУ "Астана-Жарнак"	2.1
Адресный аншлаз						



ТЕКСТ

-допустимое размещение вывески



- камера видеонаблюдения



- осветительное оборудование



- информационная табличка
(информация о режиме работы)

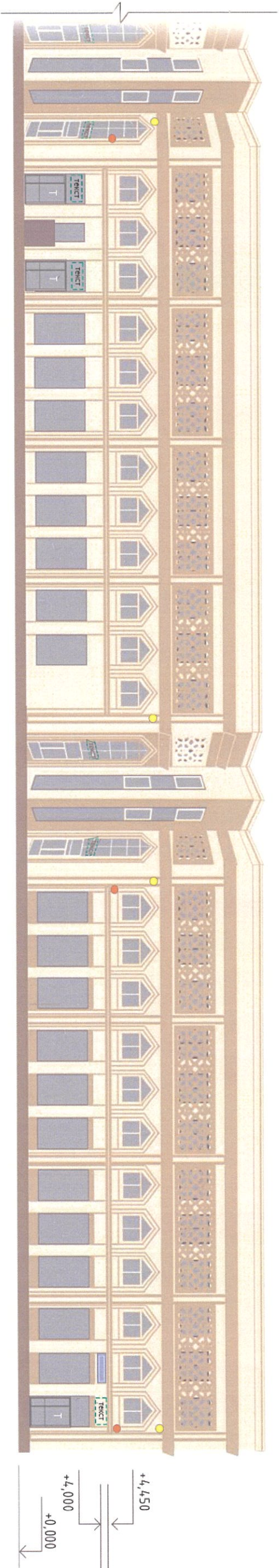
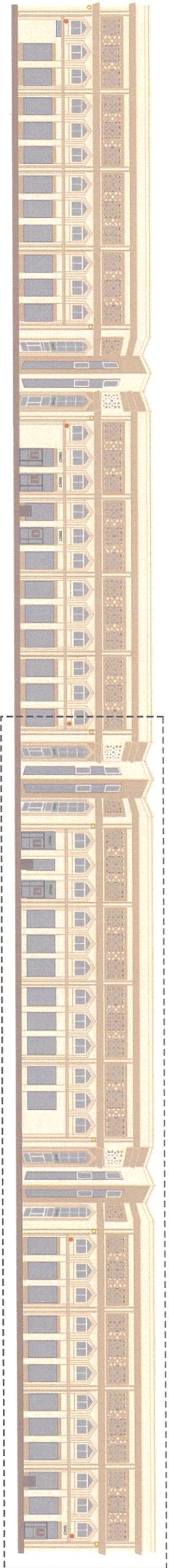


- наружный блок кондиционеров



- адресный аншлаз

Исполнитель	Макаш А.К.	Подпись	Дата	г. Астана, район Алматы, улица Касым Аманжолов, 26	Разработчик	Лист
Рук. отдела	Роландова Т.Р.					
				Паспорт фасада.	КТЧ "Астана-Жарнама"	2.2
				Западный фасад (по улице К.Аманжолова).		



ТЕКСТ

-допустимое размещение вывески



- камера видеонаблюдения



- осветительное оборудование



- информационная табличка
(информация о режиме работы)

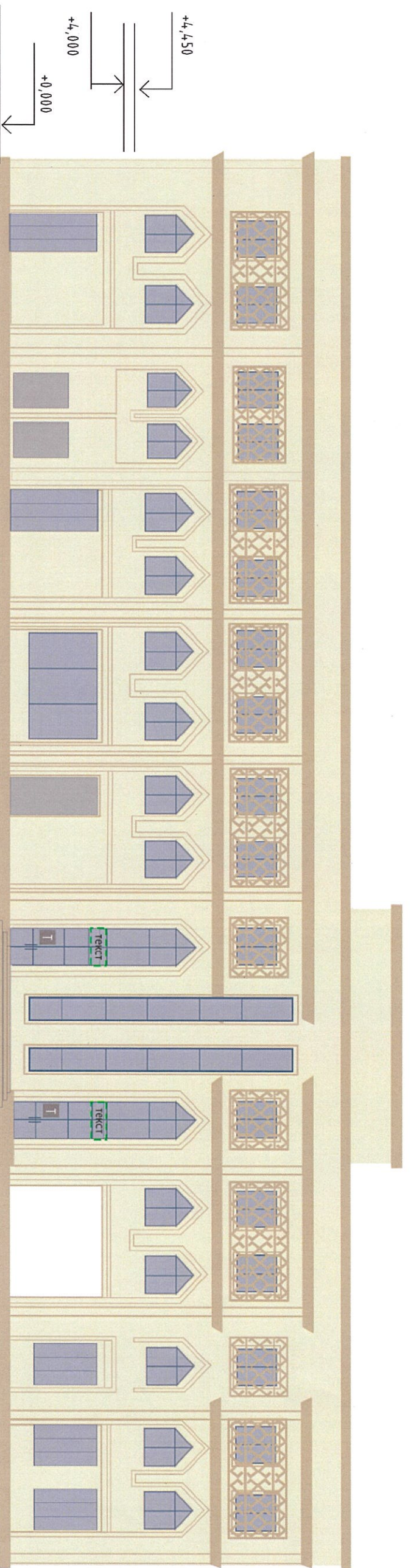


- наружный блок кондиционеров



- адресный аншлаг

Исполнитель	Макаш А.К.	Подпись	Дата	2. Астана, район Алматы, улица Касым Аманжолов, 26	Разработчик КТУ "Астана-Жарнама" оқпанама 2.Астана	Лист 2.3
Рук. отдела	Ролдандова Т.Р.					
Паспорт фасада: Западный фасад (по улице К.Аманжолова).						



ТЕКСТ

-допустимое размещение вывески



- камера видеонаблюдения



- осветительное оборудование

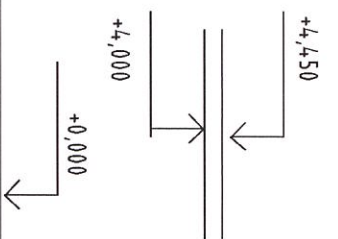
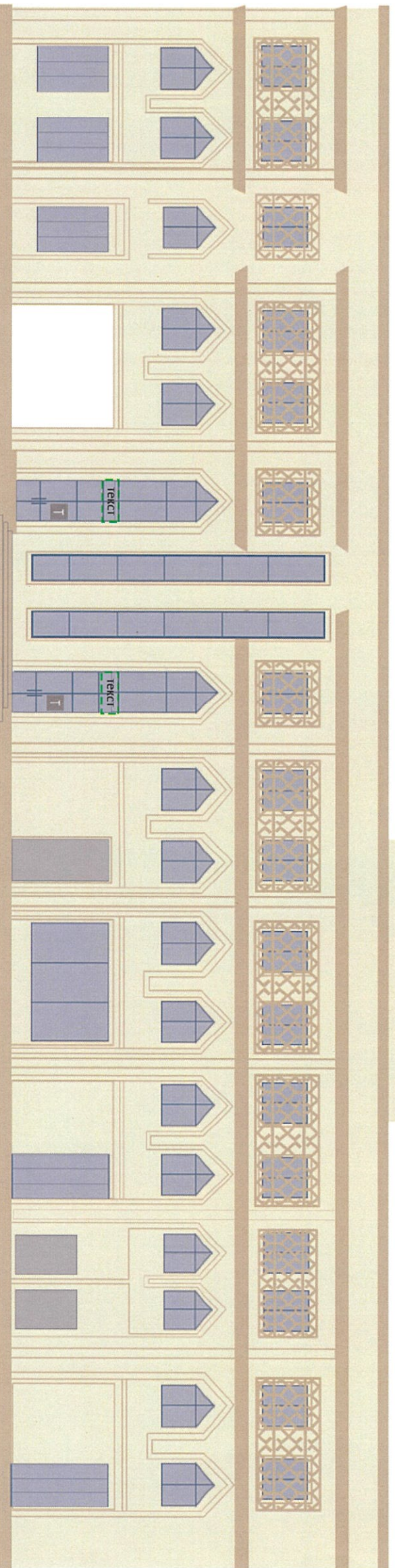


- информационная табличка
(информация о режиме работы)



- наружный блок кондиционеров

Исполнитель	Маккаш А.К.	Подпись	Дата	г. Астана, район Алматы, улица Касым Аманжолов, 26.	Разработчик КГУ "Астана-Жарнама" оқуымапа г.Астананы	Лист 2.4
Рук. отдела	Ролланова Т.Р.					



ТЕКСТ

- допустимое размещение вывески
- камера видеонаблюдения
- осветительное оборудование

T

- информационная табличка (информация о режиме работы)
- наружный блок кондиционеров

Исполнитель	Маккаш А.К.	Подпись	Дата	г. Астана, район Алматы, улица Касым Аманжолов, 26.	Разработчик КТЧ "Астана-Жарнама" оқимама г.Астана	Лист 2.5
Рук. отдела	Ролданада Т.Р.					
				Паспорт фасада. Южный фасад..		

Сведения об отделке фасадов

№ п/п	Наименование элемента	Материал и/или вид отделки	Марка цвета по палитрам:	Цвет	Образец цвета
1	Отделка фасада	Травертин	#ede7d0 Нех.	Бежевый	
2	Навесы	-	-	-	-
3	Карнизы	Травертин	#ede7d0	Бежевый	
4	Козырьки	Стекло	#d7d7d7	Прозрачный	
5	Отделка входной группы	Стекло	#94a7b2	Синий	
6	Отделка фриза или поля	Травертин	#ede7d0	Бежевый	
7	Окна и витражи	Стекло	#94a7b2	Синий	

Ведомость допустимых конструкций

№ поз.	Тип конструкции	Обозначение условное обозначение	Освещение (внутреннее/ внешнее)	Место расположения	Габаритные размеры Ш(м) x В(м)	Уровень от нижней точки
ИК x	Вывеска*		Внутренне-светодиоды	Входная группа	1,5 x 0,45	4.000
ИК x	Информационная табличка**		-	Входная группа	0,21 x 0,297	1.500
ИК x	Адресный аншлаг***		-	Фасад	0,7 x 0,3	4.000

Вывеска* - вывеска должна содержать информацию о наименовании и роде деятельности, изготавливаемая на государственном языке, при необходимости также на русском и (или) других языках, включая средства их индивидуализации, и размещаться в пределах входа в здание по числу входов в него (1 вход = 1 вывеска, 2 входа = 2 вывески), на единой горизонтальной оси.


Информационная табличка** - отражают сведения об организации, режиме работы и могут размещаться как на входной двери, так и на стеклах витрин, на высоте не менее 1,2 м от нижней точки 0,000 (названные организации, логотип если имеется, род деятельности, время работы, адрес). Без подложки (прозрачный фон), цвет букв на контрастном.

Адресный аншлаг*** - размещаются в двух местах в начале и в конце квартала, если длина квартала более 500 метров - дополнительно посередине квартала.

Исполнитель	Макаш А.К.	Подпись	Дата	г. Астана, район Алматы, улица Касым Аманжолов, 26	
Рук. отдела	Ролдана Т.Р.		07.04.2024	Сведения об отделке фасадов	Разработчик
				Ведомость допустимых конструкций	КГУ "Астана-Жарнама" акимата г.Астаны
					Лист
					3

Западный фасад по улице К.Аманжолова



Инспектор	Тлекмет Т.А.	Подпись	Дата	г. Астана, район Алматы, улица Касым Аманжолов, 26	
Рук. опДАО	Исаев Г.К.				
Исполнитель	Макаш А.К.				
Рук. отдела	Роланова Т.Р.		12.09	Фотофиксация текущего состояния фасадов на момент обследования.	
				Разработчик	Лист
				КГУ "Астана-Жарнама" оқимада г.Астана	4