

Порядок оформления и размещения вывесок

Вывеска - информация о наименовании и роде деятельности физических и юридических лиц, включая средства их индивидуализации, размещаемая в пределах входа в здание по числу входов в него и (или) на входе ограждения занимаемой территории, а также крышах и фасадах в пределах зданий, пристроек к ним и временных сооружений физических и юридических лиц в местах их фактического нахождения и реализации товаров, выполнения работ и оказания услуг. (подпункт 7-2) пункта 1 статьи 3 Закон РК “О рекламе”).

ТЕБОВАНИЯ К ОФОРМЛЕНИЮ И РАЗМЕЩЕНИЮ ВЫВЕСОК РЕГЛАМЕНТИРУЕТСЯ ЗАКОНАМИ РЕСПУБЛИКИ КАЗАХСТАН:

«ОБ АРХИТЕКТУРНОЙ, ГРАДОСТРОИТЕЛЬНОЙ И СТРОИТЕЛЬНОЙ ДЕЯТЕЛЬНОСТИ В РЕСПУБЛИКЕ КАЗАХСТАН»

«О РЕКЛАМЕ»

«О ЯЗЫКАХ В РЕСПУБЛИКЕ КАЗАХСТАН»

Вывеска должна содержать информацию о наименовании и роде деятельности, в том числе и на государственном языке, включая средства их индивидуализации. Вывеска размещается в пределах входа в здание по числу входов в него.

1 вход = 1 вывеска, 2 входа = 2 вывески

Размещение вывесок на крышах и фасадах допускается в случае нахождения в здании не более одного субъекта.

ТРЕБОВАНИЯ К ОФОРМЛЕНИЮ И РАЗМЕЩЕНИЮ ВЫВЕСОК В СООТВЕТСТВИИ С ЗАКОНОДАТЕЛЬСТВОМ РЕСПУБЛИКИ КАЗАХСТАН:

О РЕКЛАМЕ	<ul style="list-style-type: none">• содержать наименование + род деятельности;• может содержать средства индивидуализации (при наличии и регистрации в установленном порядке);• размещается в пределах входа;• количество вывесок равно количеству входов.
О ЯЗЫКАХ В РЕСПУБЛИКЕ КАЗАХСТАН	<ul style="list-style-type: none">• вывески размещаются на государственном языке;• при необходимости также на русском и (или) других языках;• зарегистрированные товарные знаки излагаются в неизменном виде.
ОБ АРХИТЕКТУРНОЙ, ГРАДОСТРОИТЕЛЬНОЙ И СТРОИТЕЛЬНОЙ ДЕЯТЕЛЬНОСТИ В РЕСПУБЛИКЕ КАЗАХСТАН	<ul style="list-style-type: none">• должна соответствовать основным параметрам единого архитектурного стиля (внешний облик, архитектурный стиль, цветовое решение, этажность, отделочные материалы);• подложка не должна перекрывать архитектурные элементы здания (карнизы, балясины, балконы, окна и так далее);• цветовое решение отделочных материалов вывески (подложка) должно соответствовать параметрам архитектурного стиля здания.

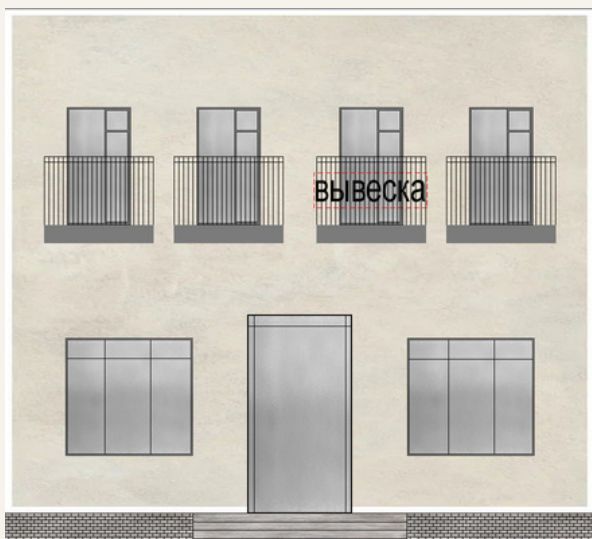
ПРИМЕРЫ НЕДОПУСТИМОГО РАЗМЕЩЕНИЯ ВЫВЕСОК НА ФАСАДАХ ЖИЛЫХ КОМПЛЕКСОВ



**НЕ ДОПУСКАЕТСЯ ВЫСТУП НА
ДВЕРНОЙ ПРОЕМ**



**НЕ ДОПУСКАЕТСЯ РАЗМЕЩЕНИЕ В
ГРАНИЦАХ ЖИЛЫХ ЭТАЖЕЙ**



**НЕ ДОПУСКАЕТСЯ РАЗМЕЩЕНИЕ
НА БАЛКОНАХ И ЛОДЖИЯХ**

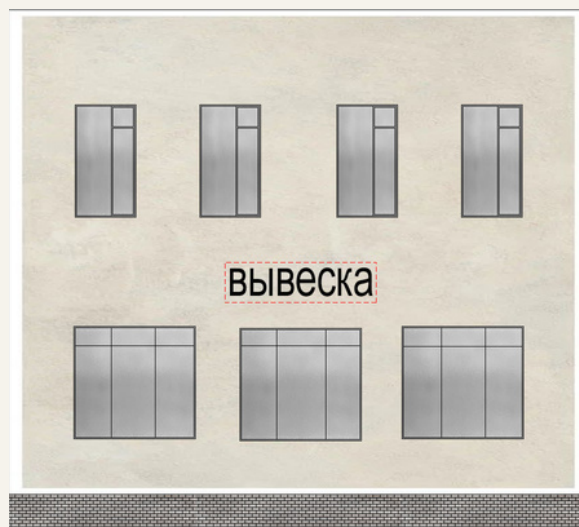


**НЕ ДОЛЖНА ПЕРЕКРЫВАТЬ
АРХИТЕКТУРНЫЕ ЭЛЕМЕНТЫ
ЗДАНИЯ (КАРНИЗЫ, БАЛЯСИНЫ,
БАЛКОНЫ, ОКНА И ТАК ДАЛЕЕ)**

ПРИМЕРЫ НЕДОПУСТИМОГО РАЗМЕЩЕНИЯ ВЫВЕСОК НА ФАСАДАХ ЖИЛЫХ КОМПЛЕКСОВ



**НЕ ДОПУСКАЕТСЯ ПЕРЕКРЫТИЕ
АДРЕСНЫХ ТАБЛИЧЕК**



**НЕ ДОПУСКАЕТСЯ РАЗМЕЩЕНИЕ
ВЫВЕСКИ НА ГЛУХИХ ТОРЦАХ
ЗДАНИЯ (НЕ ПО СТОРОНЕ ВХОДА)**

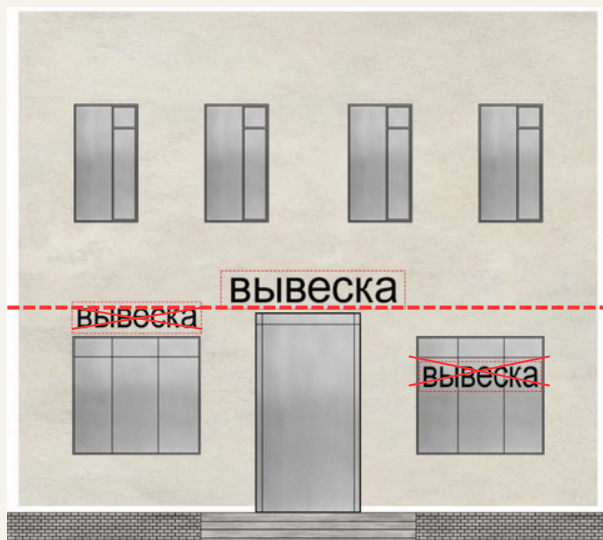


**НЕ ДОПУСКАЕТСЯ
ИСПОЛЬЗОВАНИЕ БАННЕРОВ В
КАЧЕСТВЕ ВЫВЕСОК**



**НЕ ДОПУСКАЕТСЯ
ИСПОЛЬЗОВАНИЕ БЕГУЩЕЙ
СТРОКИ В КАЧЕСТВЕ ВЫВЕСКИ**

ПРИМЕРЫ НЕДОПУСТИМОГО РАЗМЕЩЕНИЯ ВЫВЕСОК НА ФАСАДАХ ЖИЛЫХ КОМПЛЕКСОВ



**ВЫВЕСКИ РАЗМЕЩАЮТСЯ НА ОДНОЙ
ОСЕВОЙ ЛИНИИ (НА ОДНОМ
ГОРИЗОНТАЛЬНОМ УРОВНЕ)**



**НЕ ДОПУСКАЮТСЯ ПОДЛОЖКИ НЕ
ГАРМОНИРУЮЩИЕ С ЦВЕТОВЫМ
РЕШЕНИЕМ ЗДАНИЯ**

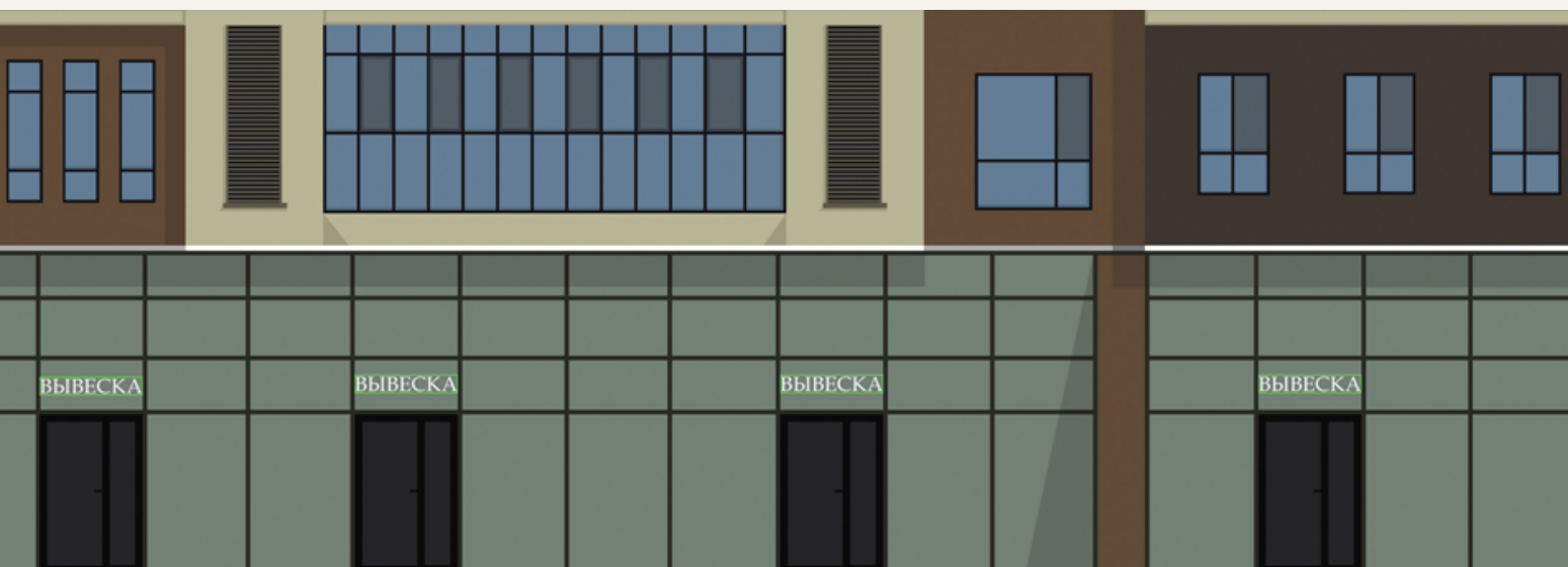
ПРИМЕРЫ НЕДОПУСТИМОГО РАЗМЕЩЕНИЯ ВЫВЕСОК НА ФАСАДАХ ЖИЛЫХ КОМПЛЕКСОВ

проспект Мангилик Ел, 53

ТЕКУЩЕЕ ПОЛОЖЕНИЕ



ПРЕДЛОЖЕНИЕ



Рекомендуем заполнять выделенную область остекления вывеской не более 70% на одной горизонтальной осевой линий, согласно комплексному решению

ПРИМЕРЫ НЕДОПУСТИМОГО РАЗМЕЩЕНИЯ ВЫВЕСОК НА ФАСАДАХ ЖИЛЫХ КОМПЛЕКСОВ

улица Бауыржан Момышулы, 14

ТЕКУЩЕЕ ПОЛОЖЕНИЕ



ПРЕДЛОЖЕНИЕ



Рекомендуем заполнять выделенную область остекления вывеской не более 70% на одной горизонтальной осевой линии, согласно комплексному решению

ПРИМЕРЫ НЕДОПУСТИМОГО РАЗМЕЩЕНИЯ ВЫВЕСОК НА ФАСАДАХ ЖИЛЫХ КОМПЛЕКСОВ

улица Санжара Асфендиярова, 2

ТЕКУЩЕЕ ПОЛОЖЕНИЕ



ПРЕДЛОЖЕНИЕ



Рекомендуем заполнять выделенную область остекления вывеской не более 70% на одной горизонтальной осевой линии, согласно комплексному решению

ПРИМЕРЫ НЕДОПУСТИМОГО РАЗМЕЩЕНИЯ ВЫВЕСОК НА ФАСАДАХ ЖИЛЫХ КОМПЛЕКСОВ

проспект Мэңгілік Ел, 37

ТЕКУЩЕЕ ПОЛОЖЕНИЕ



ПРЕДЛОЖЕНИЕ



Рекомендуем заполнять выделенную область остекления вывеской не более 70% на одной горизонтальной осевой линии, согласно комплексному решению

ПРИМЕРЫ НЕДОПУСТИМОГО РАЗМЕЩЕНИЯ ВЫВЕСОК НА ФАСАДАХ ЖИЛЫХ КОМПЛЕКСОВ

Размещение вывески для организации, находящейся в цокольных помещениях

ТЕКУЩЕЕ ПОЛОЖЕНИЕ



ПРЕДЛОЖЕНИЕ



Рекомендуемые размеры вывесок для цокольных помещений: высота вывески не более 0.5 м, а длина не более 2 м

ПРИМЕРЫ НЕДОПУСТИМОГО РАЗМЕЩЕНИЯ ВЫВЕСОК НА ФАСАДАХ ЖИЛЫХ КОМПЛЕКСОВ

Размещение вывески для организации, находящейся в цокольных помещениях

ТЕКУЩЕЕ ПОЛОЖЕНИЕ



ПРЕДЛОЖЕНИЕ



Рекомендации для цокольных помещений:
высота вывески не более 0.5 м, а длина не
более 2 м

ПРИМЕРЫ НЕДОПУСТИМОГО РАЗМЕЩЕНИЯ ВЫВЕСОК НА ФАСАДАХ ЖИЛЫХ КОМПЛЕКСОВ

Размещение вывески для организации, находящихся в цокольных помещениях

ПРЕДЛОЖЕНИЕ



**НАДКРЫШНЫЕ
КОНСТРУКЦИИ НЕ
РЕКОМЕНДУЮТСЯ
ДЛЯ ЦОКОЛЬНЫХ
ПОМЕЩЕНИЙ!**



Рекомендации для цокольных помещений:
высота вывески не более 0.5 м, а длина не
более 2 м

вывески организаций, расположенных в
цокольных этажах, размещаются на одном
горизонтальном уровне не выше окон
первого этажа



Рекомендуется: размещение вывески цокольного
помещения на одной осевой линии с вывесками нежилых
помещений первого этажа при наличии согласия органа
управления кондоминиумом (ОСИ/КСК)

ПРИМЕРЫ РАЗМЕЩЕНИЯ ВЫВЕСОК НА ФАСАДАХ ОТДЕЛЬНО СТОЯЩИХ ЗДАНИЙ

ПРЕДЛОЖЕНИЕ

НАДКРЫШНЫЕ КОНСТРУКЦИИ НЕ
РЕКОМЕНДУЮТСЯ!



ВЫВЕСКИ РАЗМЕЩАЮТСЯ В ПРЕДЕЛАХ ВХОДА

МНОЖЕСТВЕННОЕ КОЛИЧЕСТВО НАРУЖНОЙ
(ВИЗУАЛЬНОЙ) ИНФОРМАЦИЙ СОЗДАЕТ ВИЗУАЛЬНЫЙ
ШУМ



ПРИМЕРЫ РАЗМЕЩЕНИЯ ВЫВЕСОК НА ФАСАДАХ ОТДЕЛЬНО СТОЯЩИХ ЗДАНИЙ

ПРЕДЛОЖЕНИЕ



**ПРИ РАЗМЕЩЕНИИ В ЗДАНИИ НЕ БОЛЕЕ 1 СУБЪЕКТА
(ОРГАНИЗАЦИИ) РЕКОМЕНДУЕМОЕ РАПОЛОЖЕНИЕ
ВЫВЕСКИ :**

на крыше

(по стороне входа в здание не более 20% от длины здания, но не более 10 м.)

ИЛИ

на фасаде

(по стороне входа в здание не более 10% от длины здания, но не более 5 м., высота вывески не более 0,8 м.)

ПРИМЕРЫ РАЗМЕЩЕНИЯ ВЫВЕСОК НА НЕСТАЦИОНАРНЫХ ОБЪЕКТАХ ТОРГОВЛИ

ПРЕДЛОЖЕНИЕ



**НАДКРЫШНЫЕ
КОНСТРУКЦИИ
НЕ РЕКОМЕНДУЮТСЯ!**



**МНОЖЕСТВЕННОЕ
КОЛИЧЕСТВО НАРУЖНОЙ
(ВИЗУАЛЬНОЙ)
ИНФОРМАЦИЙ СОЗДАЕТ
ВИЗУАЛЬНЫЙ ШУМ**

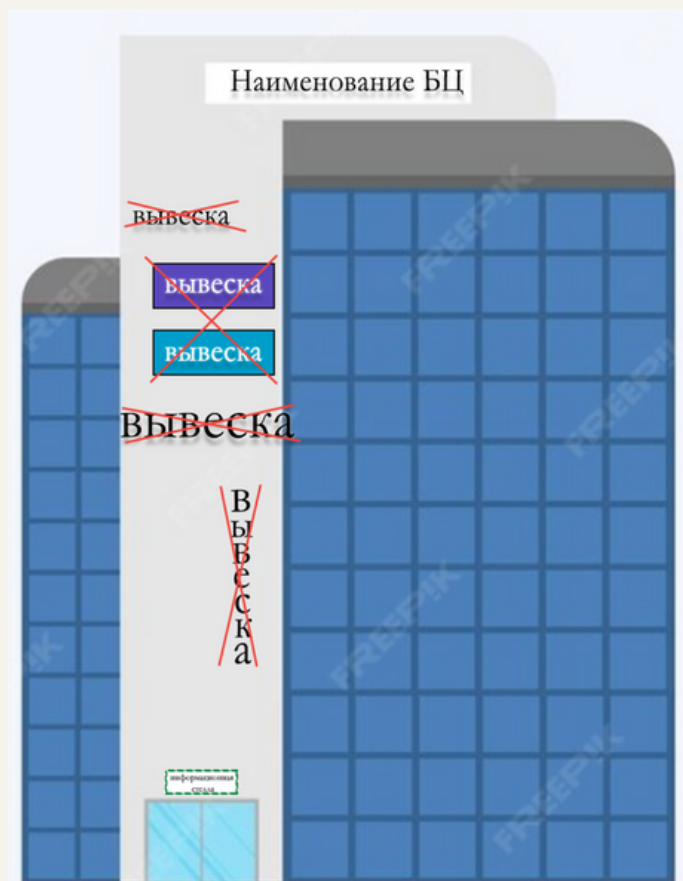
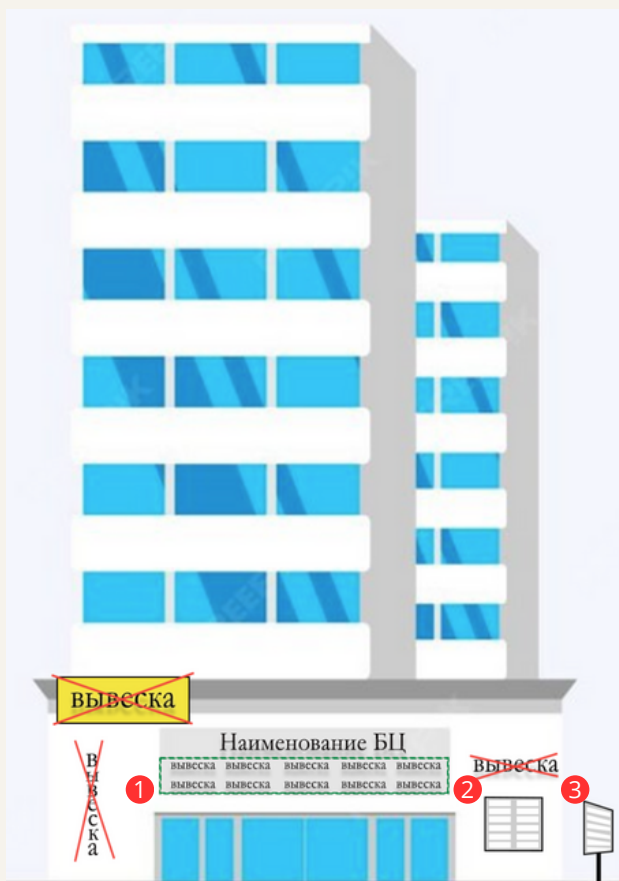


**РЕКОМЕНДУЕТСЯ
РАЗМЕЩЕНИЕ НА
ОСТЕКЛЕНИИ
ВИТРИН
ИНФОРМАЦИОННЫХ
СООБЩЕНИЙ, С
ПРОЗРАЧНЫМ
ФОНОМ, ТАКЖЕ
ОТДЕЛЬНЫЕ БУКВЫ И
ЗНАКИ, КОТОРЫЕ
СУММАРНО НЕ
ПРЕВЫШАЮТ 20 %
ОТ ПЛОЩАДИ
ОСТЕКЛЕНИЯ**



ПРИМЕРЫ РАЗМЕЩЕНИЯ ВЫВЕСОК НА ФАСАДАХ БИЗНЕС ЦЕНТРОВ

ПРЕДЛОЖЕНИЕ



**МНОЖЕСТВЕННОЕ КОЛИЧЕСТВО НАРУЖНОЙ (ВИЗУАЛЬНОЙ)
ИНФОРМАЦИЙ СОЗДАЕТ ВИЗУАЛЬНЫЙ ШУМ**



**ПРИ РАЗМЕЩЕНИИ ВЫВЕСОК В ЗДАНИИ БИЗНЕС ЦЕНТРОВ
РЕКОМЕНДУЕТСЯ ИСПОЛЬЗОВАТЬ ЕДИНУЮ ИНФОРМАЦИОННУЮ СТЕЛЛУ
ПРЕДЛАГАЕТСЯ ТРИ ВИДА РАЗМЕЩЕНИЯ ИНФОРМАЦИОННОЙ СТЕЛЛЫ:
НА ФАСАДЕ/НА ОТВЕДЕННЫХ МЕСТАХ**

ПРИМЕРЫ РАЗМЕЩЕНИЯ ВЫВЕСОК НА ЗДАНИЯХ БЮДЖЕТНЫХ ОРГАНИЗАЦИИ

ПРЕДЛОЖЕНИЕ



**НАДКРЫШНЫЕ КОНСТРУКЦИИ НЕ
РЕКОМЕНДУЮТСЯ!**



- **ВЫВЕСКА РАЗМЕЩАЕТСЯ В ПРЕДЕЛАХ ВХОДА;**
- **ПО КОЛИЧЕСТВУ ВХОДОВ.**